

SAMBAR
GRY
660

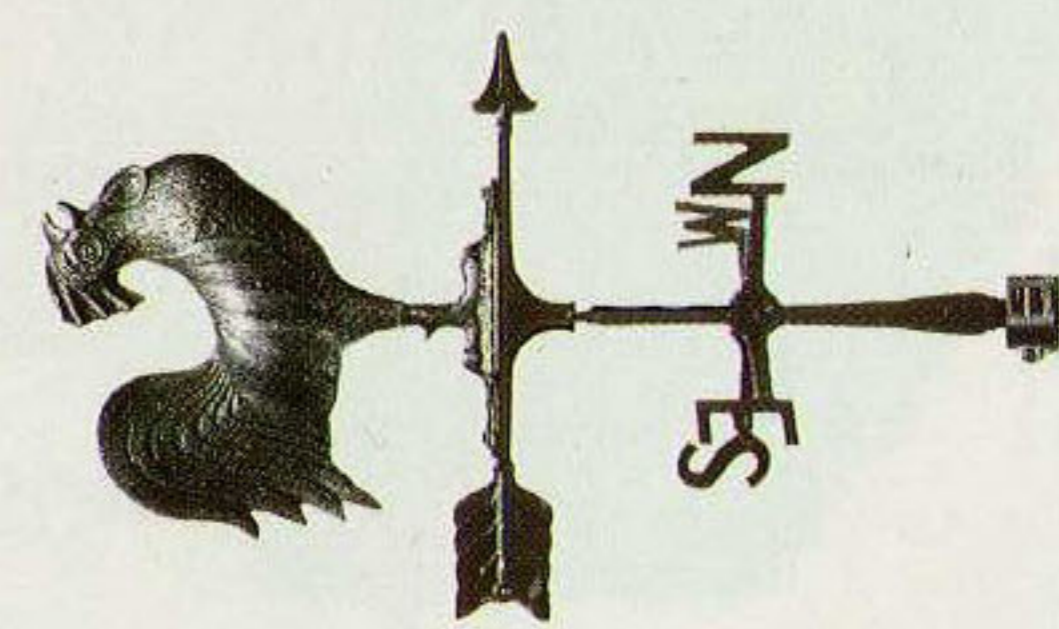
! s i o i o

u

u

u

u





660 1BOX。

いまの生活にぴったりくるのは、 きっとこんなクルマだね。

ハートもボディもフルモデルチェンジ。

4気筒660ccエンジン搭載。

ニューライフビークル、

サンバートライ&トライ・ディアス。

新・登・場

大きい、速いの、カッコいいの。世の中には本当にいろいろなクルマがあります。でも毎日の生活の中でしっかり使いこなすことを考えると、コンパクトで機能的な「生活の道具」みたいなクルマが欲しいですね。サンバートライは、軽新規格に合わせてフルモデルチェンジ。スタイリッシュなトライ・ディアスも新たに登場です。シンプルなフォルムに、広々とした明

るい室内と人にやさしいインテリア。とびきり静かで、とびきりなめらかな、クラス唯一の4気筒エンジン「クローバー4」を全車に搭載。スーパーチャージャーを採用したあつかいやすいハイパワー車もラインナップ。スーパーオートマチックECVTや4WDも用意しました。まるであつらえたみたいに、あなたの個性やライフスタイルに、乗れば乗るほどなじんでくる。生活を合理的に楽しむ人の新しいライフビークル、サンバートライ&トライ・ディアスです。

*660cc 1BOXクラス 90年1月現在。



Photo: トライ・ディアス II ECVT ガーネットレッド・メタリック / キャストグレー・メタリック2トーン (2トーン色はメーカーオプション)
※運転席乗降用ステップはデューラー業務オプションです。
Dias: ディアスはスペイン語で毎日、毎日の生活を上手に楽しむ人のためのクルマ。そんな意味を込めたネーミングです。



Photo: トライ・ディアスII ECVT ガーネットレッド・メタリック / キャンスグレー・メタリック2トーン(2トーン色はメーカーオプション)
*運転席乗降用ステップはディーラー設置オプションです。

自由や気まますを大切にしたら、 こんなクルマがいいと思うよ。

街を歩いていて見かけるワンボックスに乗ってる人って、ドライバーだけでなくパッセンジャーシートの人まで、
どういわけか表情が豊かです。等身大のクルマだから、リラックスして自然体でのびのびと運転できるのかな。
そういう人って、無理をしないでマイペースに、しっかりと自分の生活を持ってるみたい。
時には自分の気ままや気まぐれさえ楽しみながら、活動的に、それでいて精神的にはゆったりと毎日を過ごしている。

それはたぶん、その人のライフサイズに、クルマがぴったりフィットしているから。そんな人たちのために、もっと生活にフィットする
新しいサンバートライ&トライ・ディアス。あなたならどんなふうに使います? 考えているだけで、なんだか楽しくなってきましたよね。



Photo: トライ・ディアスII 4WD ECVT ボーラーホワイト/クォーツシルバー・メタリック2トーン(2トーン色はメーカーオプション)

このサイズ、このカタチでなければ、 できないことってあるよね。

毎日の生活の中でいちばん使いやすいカタチをとことん考えると、ワンボックスが最も機能的かもしれません。それに、気持ちのいい走りや快適な空間があれば、ボディはこれくらいのサイズがいいですね。サンバートライ&トライ・ディアスは、シティユースからアウトドアまで、全部おまかせの「生活好性能」満載のライフビークル。クリーンなフォルムに、解放感あふれる大きなガラスエアリア。軽新規格に対応して安全性、居住性も大きく向上しました。コンパクトなボディに豊かなユーティリティ、そして思わず楽しくなってしまうキビキビした走り。サンバートライ&トライ・ディアスのドライバーズシートに座ると、ほら、どこにでも行けそうな気がしてきますよ。

より安全に、より広く。サンバートライ&トライ・ディアスは軽新規格に対応してバンパーの拡大だけでなく、ボディもキャビンも広く大きくなりました。フルモデルチェンジならではの、安全性と居住性の高いバランスが魅力です。

*1. 前後20mm、後40mm拡大。
*2. 前後に40mm拡大。



広いガラスエアリアによる解放感あふれる居住空間は、大きなドアと低いシートで乗り降りもラクラク。トーンバランスを考えたカラーリングと統一された質感。そしてマイルドな各部のデザインが、広くて明るいキャビンにさらにゆったり感じさせてくれます。

運転する人にしっかりフィットする機能的なコックピット。広々とした視界と圧迫感のない快適な居住性。そして、人間工学にもとづいて合理的にレイアウトされたインパネの高い操作性が、サンバートライ&トライ・ディアスのキビキビした走りをさらに快適にします。

リヤエンジンレイアウトをいかしたマルチファンクションシート。たたんだり、ねかせたり、仲間と乗るとき、荷物をたくさん積みたとき、アイディアに合わせて、使い方に合わせてキャビンのレイアウトは自由自在。キャビン各所の多彩な収納スペースも魅力です。

Photo: トライ・ディアスII ECVT
ガーネットレッド・メタリック /
キャストグレー・メタリック2トーン(2トーン色はメーカーオプション)

クラス唯一*の4気筒「クローバー4」エンジン搭載。とびきりなめらかな4気筒エンジンとリヤエンジンレイアウトが、静粛性と確かな走行性能を実現。さらに、スーパーチャージャー採用のあつかいやすいハイパワーエンジンもラインナップしました。

*660cc1BOXクラス 90年1月現在。

このクルマには、想像力を刺激されてしまうなあ。

シンプルなスタイリングだから、ストライプや2トーンのカラリングが映えるのもサンバートライ&トライディアスのチャームポイント。クルマをキャンバスに、スペシャル・カラリングと洒落込むのもいいですね。自分のイメージ通りにカラリングするとしたら、どんな色、どんなデザインがいいだろう、なんて考えていたら、なんだかワクワクしてきます。こんなに乗る人の想像力を刺激するクルマって、ちょっとないんじゃないのかな。思いついたら、どんなことでもDIY感覚で気軽に楽しめるのも、このクルマの素敵どころなんですね。



Photo: トライディアスII 4WD ECVT ボーラーホワイト/フォーンシルバー・メタリック2トーン(2トーン色はメーカーオプション)
※運転席乗降用ステップはディーラー装着オプションです。

どう使いこなすか、それがモンダイかもしれない。

ある時は山頂にたずむ天体観測所であったり、またある時は夜が明けるのを待ちわびる、釣人の休息所だったり、はたまた河辺のテントだったり。クルマであって、その以外のものでもある。そこがワンボックスの楽しいところです。仲間と道具をいっぱい乗せて釣りに行きたい、キャンプ用品を満載したい、マウンテンバイクを載せたい、ここで休んでゴロリと横になりたい……。わがままなあなたの要求にしっかり応えるのが、リヤエンジンレイアウトをいかしたサンバートライ&トライディアスのマルチファンクションシート。たおして、たたくで、スリーピングスペースにしたり、カーゴルームをつくったり。アイデアに合わせて変幻自在、楽しさ無限です。



背の高い物を積み時は、リヤエンジンならではの2人乗り+低床カーゴ



シートをすべて倒せば2人ぶんのスリーピングスペース



長尺物を積み時はリヤシートの片側を倒して、3人乗り+フラットカーゴ



ラゲージスペースも余裕の4人乗り



かさばる荷物なら、2人乗り+フルフラットカーゴ

以上5点 Photo: トライディアスII ECVT



ちょっとしたアウトドアリビングです。フロント回転対面シート Photo: トライXV ECVT
(フロント回転対面シートはトライXVにメーカー装着オプション。フロントガラスはトライXVに標準装備。)



機能的って、「気持ちいい」と同じ意味なんだね。

居心地がいいって一体なにがいいんだろう。
サンバートライ&トライディアスのキャビンにいます。
そんなことを考えてしまいます。
どこがどう素晴らしいなんて説明できないけれど、
なぜか走りやすい。どういうわけか気持ちいい。
これはきっと、クルマと自分がしっくりフィットしているからなのかな。
固い言葉でいうと「人間工学」のタマモノなんですわね。



Photo: トライディアスII ECVT

インパネは運転・操作ゾーン、オーディオなどの多機能用途ゾーン、収納スペースゾーンと、3つに機能別に区分しました。ちょっと操作してみるだけですぐわかる使いやすさです。

ベンチレーション
透過照明式の空調コントロールはセンターコンソールの上部に。センターにふたつ、サイドにひとつずつ配置した吹出口で換気能力にすぐれ、風量も十分。強力なヒーターも頼りになります。

Photo: トライディアスII ECVT
(オーディオはディーラー装着オプションです)

収納スペース
インパネまわりには収納スペースがいっぱい。インパネアンダーシェルフやグローブボックスのほか、便利なインパネトレイやコイントレイなどキャビンに小物を置くスペースは事欠きません。

コックピット
各種スイッチはメーターパネル周辺に集中して配置。ステアリング、シフトレバー、サイドブレーキレバーは、操作感を重視し、しっくり手になじむフォルムと素材で構成されています。



タコメーター付コンビメーター(ディアスII、XV、XS)
コンパクトなスペースの中で走るための情報をしっかりドライバーに伝えるため、見やすくレイアウトされた透過照明式のスピードメーターとタコメーター。(写真は説明用に点灯したもので、実際とは異なります。)



グローブボックス



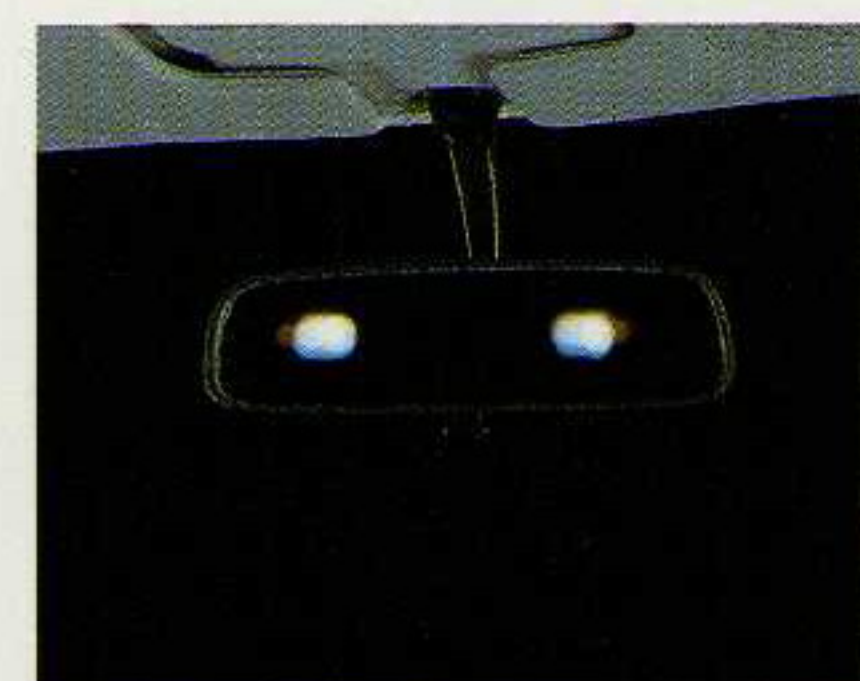
インパネアンダーシェルフ



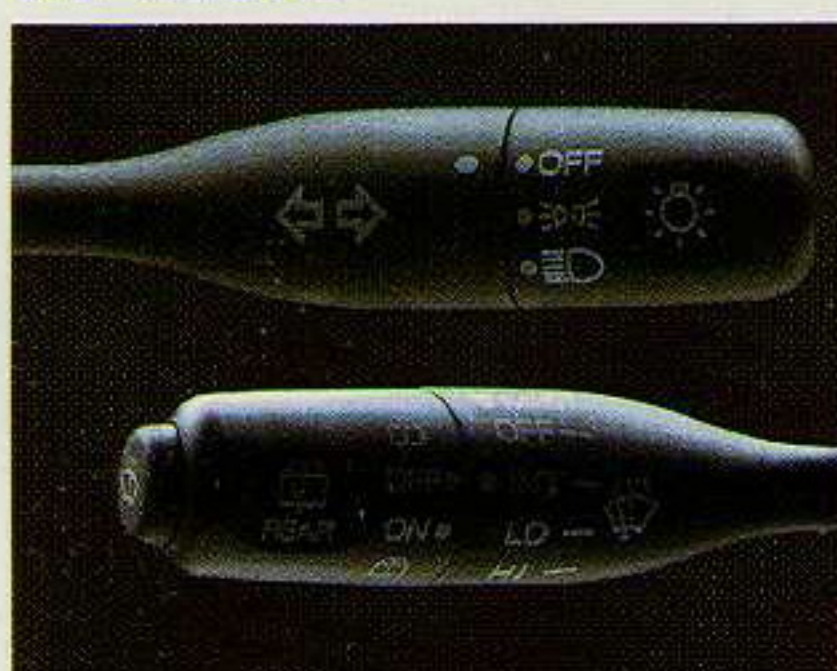
シートバックポケット



リヤシートセンタートレイ(カップホルダー付)



デイトナイトインナーミラー (XV)



マルチユーススピーカー
ライト系スイッチを右に、ワイパー系スイッチを左へ、ステアリングコラム部に集中レイアウト。車線変更時に便利なレンジチェンジャーとパッシングスイッチを装備しました。



時計機能付AM/FM電子チューニングラジオ (XV)
XVはAM/FM、2スピーカーシステム(他はAM、1スピーカー)。旅先での選局も簡単なオートサーチなど多彩な機能を備え、選局はデジタルチューニング式ならではの正確さです。



電源ソケット(XV)
センターコンソールボックス後方に、クーラーボックスなどに便利なDC12V電源ソケットを設置しました。確実な電源供給をおこなうために専用ソケットを採用しています。



集中ドアロック (XVに標準装備。ディアスIIにメーカー装着オプション) 運転席のドアロック操作に連動して、すべてのドアロックと解錠ができる集中ドアロックを採用しました。

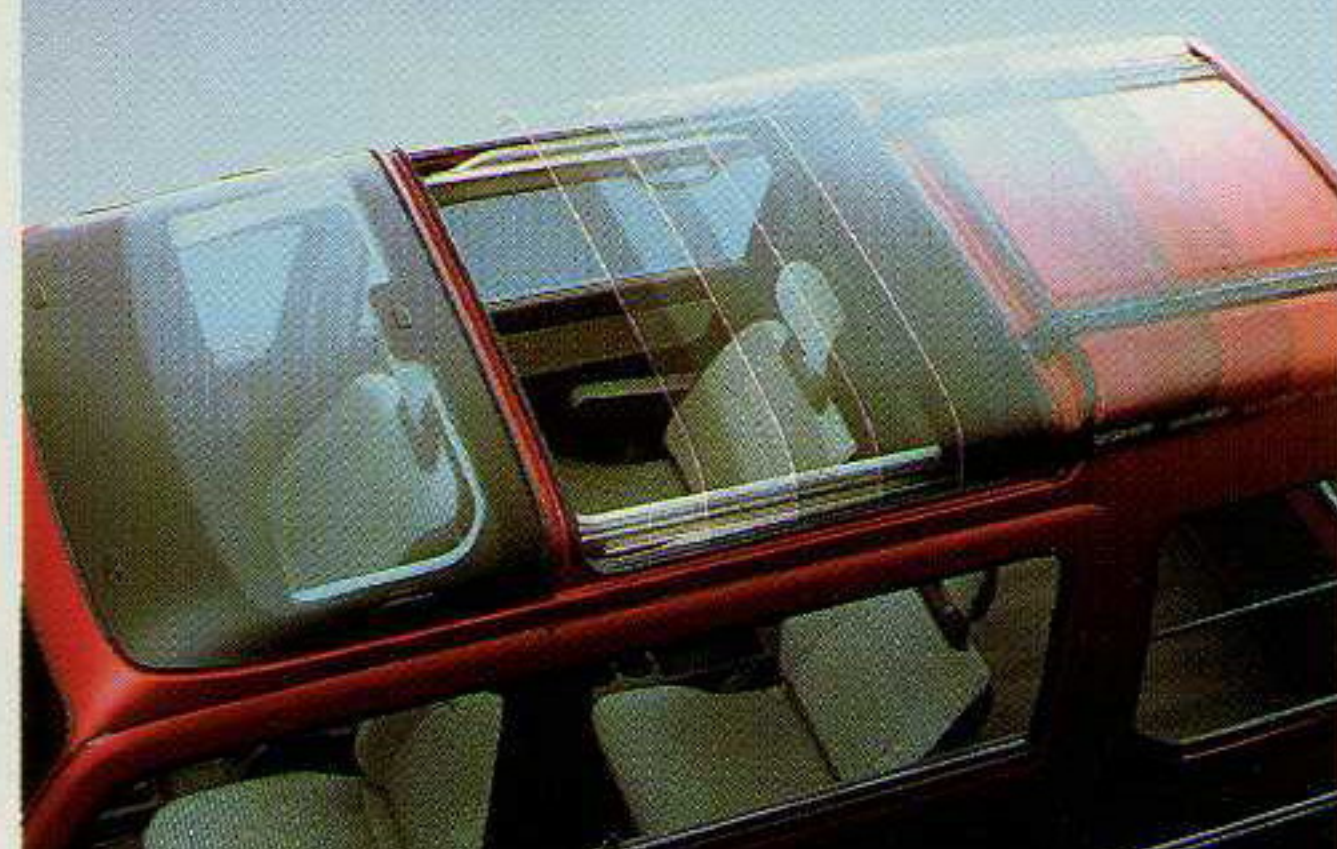


リヤヒーター
後席ヒーターの吹出口を後席前方に設置。後席への温風をリヤシートからON/OFFできるリヤヒータースイッチも採用しています。

なんだ、太陽って こんなにたくさんあったんだ。



サンサンルーフ(リヤは電動スライド式ガラスサンルーフ)



スタイリッシュなサンバートライ&トライディアスのサンサンルーフ。ボディサイドまで大きく回り込んだガラスエリアと、クラストップ*のスライド量(705mm)で広い開口面積を実現しました。フロントルーフはドライバーズシートに座ったままで操作できるチルトポップアップ機構を採用。サンシェードは、使いやすいスライド式です。リヤのサンサンルーフは、電動スライド式。サンシェードはルーフと連動して開閉するほか、ルーフを閉めているときにも手動で開閉が可能です。

*660cc 180Xクラス 90年1月現在。



大型樹脂製フロントバンパー
スタイリッシュなフロントバンパー。左右の開口部から空気を取り入れて、フロントホイール前方に吹き出しドアへ泥が付きにくくなるエアスルー付き。



ヘッドライト
クリーンなフォルムにしくりフィットした異形ヘッドライト。明るく視認性にすぐれたハロゲンランプを採用しています。

なんだか、太陽とふれあう機会がだんだん少なくなっていくような気がしませんか。時には、やわらかい陽射しを感じて走りたいですね。走るサンルームといったほうがいいぐらい、サンバートライ&トライディアスには太陽がいっぱい。ワイドなガラスエリアと、解放感とびっさりのサンサンルーフ(ディアスII、ディアスXV)でキャビンはいつも爽快そのもの。フロントルーフをチルトアップすれば、気持ちいい風も感じられますよ。

フロントルーフチルトポップアップ機構



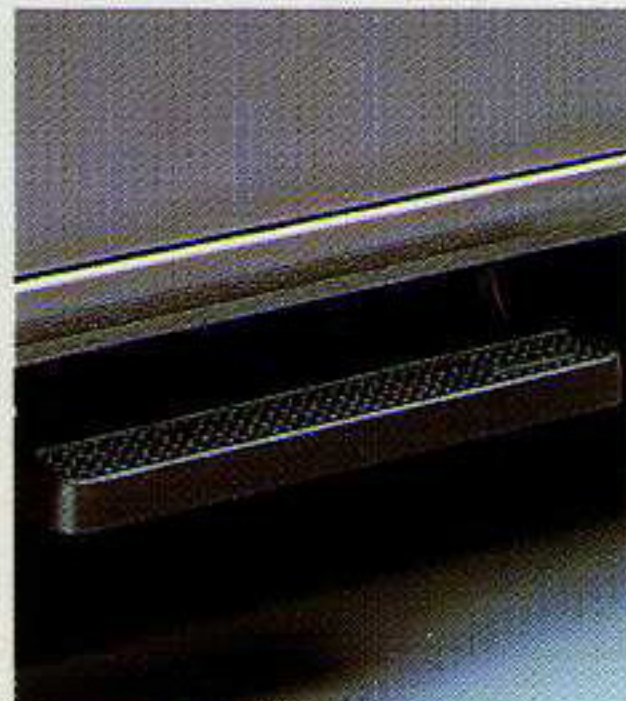
サンサンルーフには、閉める時にお子さまが手などをはさむことのないよう、全閉の200mm手前でいったん停止する安全機構を採用しました。また、上下昇降式の後席スライドガラスにも、お子さまが立ち上がった時などの安全性を考慮し、中間ストッパー・ノブを装備。通常は半開まで。さらにドア下部のノブを回しながら操作すれば全開することができます。



中間ストッパー・ノブ



大型カラードドアミラー(XV)
XVにはスタイリッシュな大型カラードドアミラーを装備。ワイドな後方視界を確保するとともに、ボディフォルムをさらに引き立てます。



サイドステップ(XV)
すぐれた乗降性をいっそう高め、ボディスタイルを引き立てる心づくりの装備。サイドステップをXVに採用しました。



知らなかった。 高性能ってカンタンだ。

4CYLINDER 660 CLOVER 4



Photo: スーパーチャージャー

(NET)
MAXIMUM POWER 40ps/6500r.p.m.
MAXIMUM TORQUE 5.5kg-m/3500r.p.m.

■NETとはエンジンを車両搭載状態で測定したものです。

スムーズ、パワフル。クラス唯一*の4気筒エンジン

乗る人が、いちばん気持ちよさを実感できるエンジンって、どんなカタチなんだろう。速さも力も、もちろん経済性も、十分に満たした上で、気持ちよく走れることを追求するなら、このクラスのエンジンも4気筒がいい。サンバートライ&トライ・ディアスはクラス唯一*の4気筒、新開発660cc「クローバー4」エンジン搭載。4気筒ならではのスムーズさとパワーフィールを実現しました。●スーパースムーズ:1気筒あたりのシリンダー容積が小さい4気筒は振動が少なく、より静かに、スムーズにエンジンが回転します。さらにエンジンの基本骨格といえるシリンダーブロックやクランクシャフトを徹底的に強化し、高級感あふれる走りを実現しました。●スーパーパワーフィール:ピストンなどの回転部分が軽量で小さい4気筒エンジンは、レスポンスがシャープ。全回転域でトルクフルなエンジンを、シティユースからハイウェイまで、思いのままにコントロールできます。

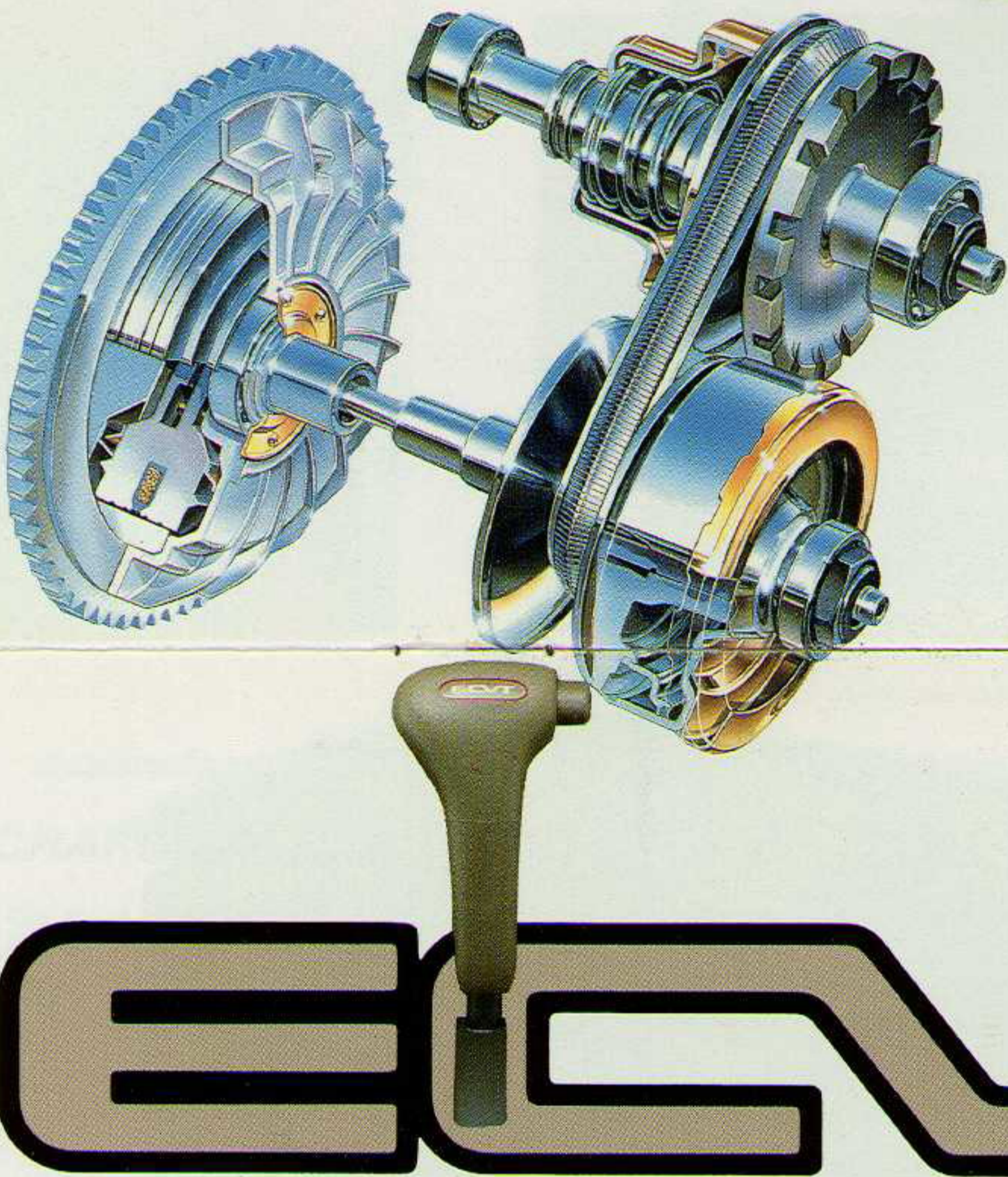
(NET)
MAXIMUM POWER 55ps/6200r.p.m.
MAXIMUM TORQUE 7.1kg-m/3800r.p.m.

*660cc 180クラス 90年1月現在。■NETとはエンジンを車両搭載状態で測定したものです。

ハイパワーをよりあつかいやすく。スーパーチャージャー4気筒

クローバー4に、エンジンのクランクシャフトの回転を利用してコンプレッサー(圧縮機)を回し、空気を強制的にシリンダーへ送り込みパワーアップするスーパーチャージャーを装着。空燃比や点火時期を最適制御しパワーと燃費を両立させるECU(エレクトロニクスコントロールユニット)などの機能をそなえ、鋭いレスポンスと低燃費をもたらすEMPI(電子制御式マルチポイント燃料噴射)を採用。実用域を重視して、あつかいにくさを徹底的に排除しました。ワンボックスに欠かせない低速トルクも抜群。ドライバーの意志にダイレクトな加速感と、高回転までスムーズに伸びるパワーフィール。4気筒の美点はそのまま、より強力なパワーを提供します。

Photo: トライ・ディアスII ECVT ガーネットレッド・メタリック / キャストグレー・メタリック2トーン (2トーン色はメーカーオプション)



ECVT

Electro-Continuously Variable Transmission 電子制御電磁クラッチ式自動無段変速機

力強くスムーズ。これまでのオートマチックのイメージを変える、スーパーオートマチック、ECVT

特殊なスチールベルトと一對のプーリーを用いて無段階に変速をおこなう新世代のトランスミッション、ECVT。従来のオートマチックでは望めなかった高性能・高効率を実現する画期的なインジードライブシステムです。不快な変速ショックがまったくない、レスポンスにすぐれたシャープでスムーズな加速。なめらかな4気筒エンジンともベストマッチです。サンバートライ&トライ・ディアスは、オートマチック車すべてにECVTを採用。フルタイム4WD+ECVTの組み合わせも選べます。

シフトロックシステム...ECVTのより確かな操作のために。●P(駐車)レンジでないときギブションキーが抜けにくい「キーインターロック」。●ブレーキペダルを踏んでいないときシフト操作できない「シフトロック」。●R(後退)レンジにあることをプザーでドライバーに知らせる「リバース警報」。●セレクトポジションをメーター内に表示する「ECVTセレクトインジケーター」を採用しています。

マニュアルミッションは全車5速化

スムーズな発進加速とレスポンス、低燃費のため全車5速化。4WD車は全車エクストラロー付きです。

4WD

毎日乗ってみると、なるほどいいね。4WD。

フルタイムとセレクト

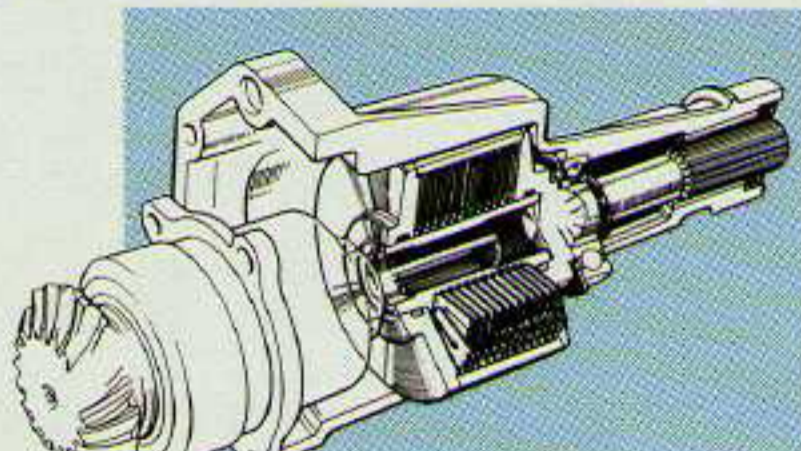
タイプ。2つの4WD。

4つのタイヤすべてに

エンジンのパワーを

伝え、高い走破性と

すぐれた安定性をもたらす4WD。サンバートライ&トライ・ディアスの4WDは、フルタイムとセレクトタイプの2タイプ。どちらもモラルの伝統と技術が生きたる、頼りになるメカニズムです。



ILLUSTR: ビスカスカップリング

ビスカス式フルタイム4WD。切り替え操作などはいっさい必要なく、滑りやすい路面での発進・加速、高速走行時の路面変化にもすばやく対応。安定感に満ちた走りをもたらします。

ビスカス式フルタイム

4WD (ディアスII, XV, XS)

刻々と変化する路面状況

や走行状態に応じて前後

輪に配分するトルクを自動

的に最適制御するビスカ

ス式フルタイム4WD。切り

替え操作などはいっさい必要

なく、滑りやすい路面での

発進・加速、高速走行時の

路面変化にもすばやく対応。

安定感に満ちた走り

をもたらします。



セレクトタイプ4WD (ディアスR)

簡単な操作で4WDの威力が発

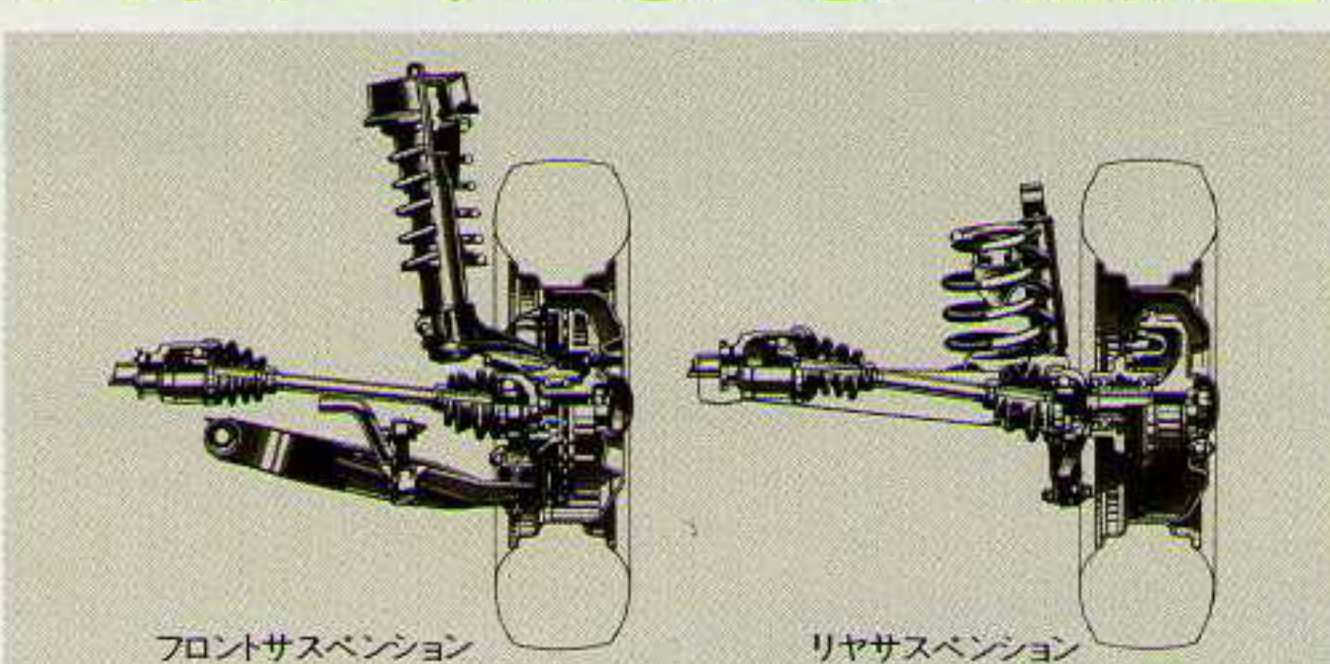
揮できる合理的なシステム。構造

がシンプルで、2WD⇄4WDの

切り替えもシフトノブ上のボ

タンをワンプッシュするだけで、走行中でも自由に行えます。クラッチを踏んだりするなどの操作もいっさい必要ありません。

フットワークいきいき。4輪独立サスペンション。



フロントサスペンション

リアサスペンション

乗り心地も、走りもハイグレードな脚回り

前輪にマクファーソンストラット方式。リヤにセミトレーリングアーム方式を採用した4輪独立サスペンション。このシステムは、大排気量クラスも含めてワンボックスではまれな高性能メカ。ハイウェイから悪路まですぐれた走行安定性を発揮します。また、走行安定性と乗り心地にすぐれた、12インチタイヤも全車に標準装備しました。

永く付き合いたいから、この配慮がうれしい。高品質ボディ

高剛性のボディには、サビの出にくいカチオン電着塗装*を施したほか、亜鉛メッキ鋼板のメッキ厚を約2倍(当社比)にするなど徹底した防錆処理と高品質塗装を実施。美しさをいつまでも保ちます。*ディアスII, ディアスXV

ブレーキシステムは、すこし贅沢なくらいがいい。



フロントベンチレーテッド

ディスクブレーキ

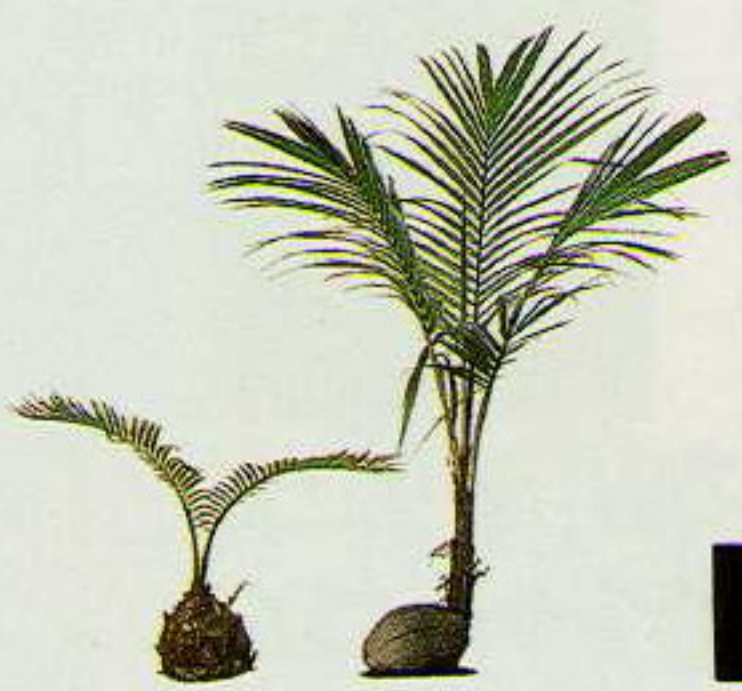
高速走行や長い下り坂でも十分な

制動力を発揮する、フロント・ベンチ

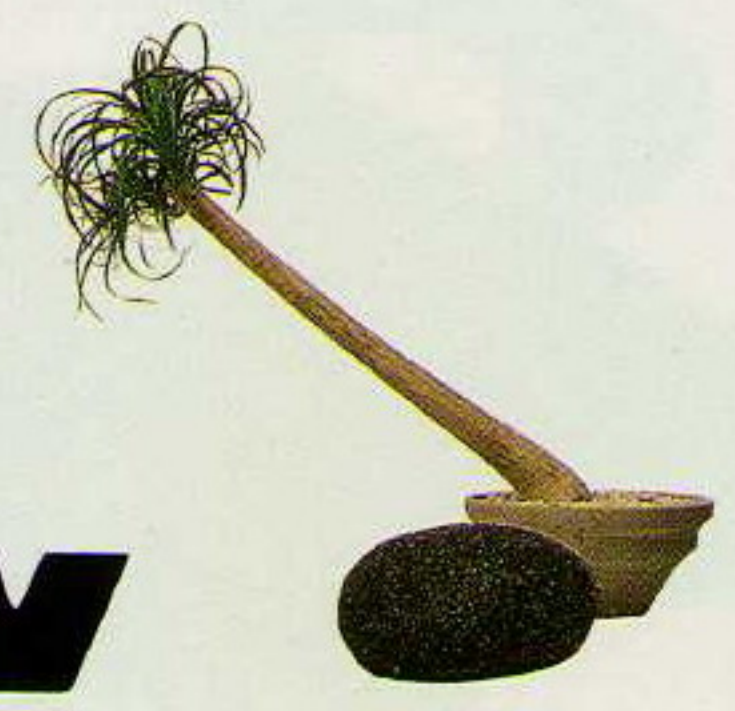
レーテッドディスクブレーキを全車に

装備。軽い踏力でブレーキを確実に作動させる6インチ大型ブレーキ倍力装置や万一の時に安心な2系統回路ブレーキ配管も採用しました。

Photo: トライ・ディアスII 4WD ECVT ボーラーホワイト/クォーツシルバー・メタリック2トーン (2トーン色はメーカーオプション)



VARIATION



Dias II

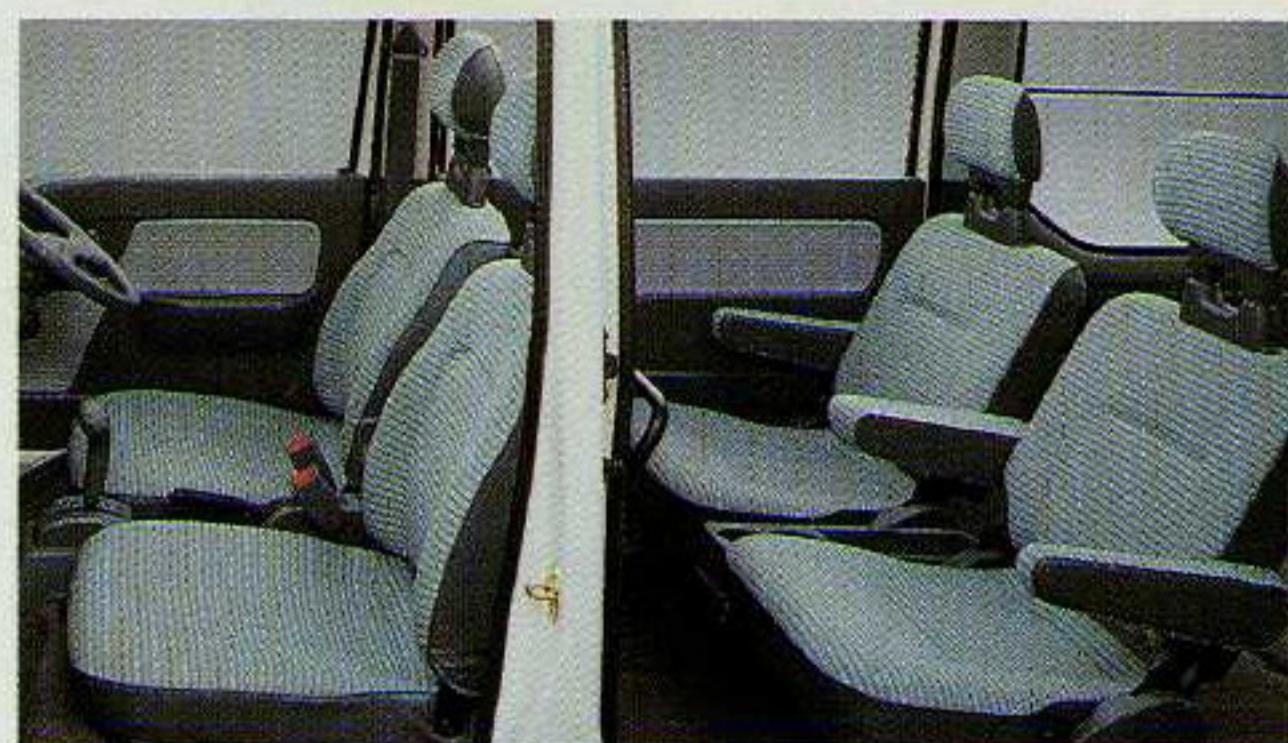
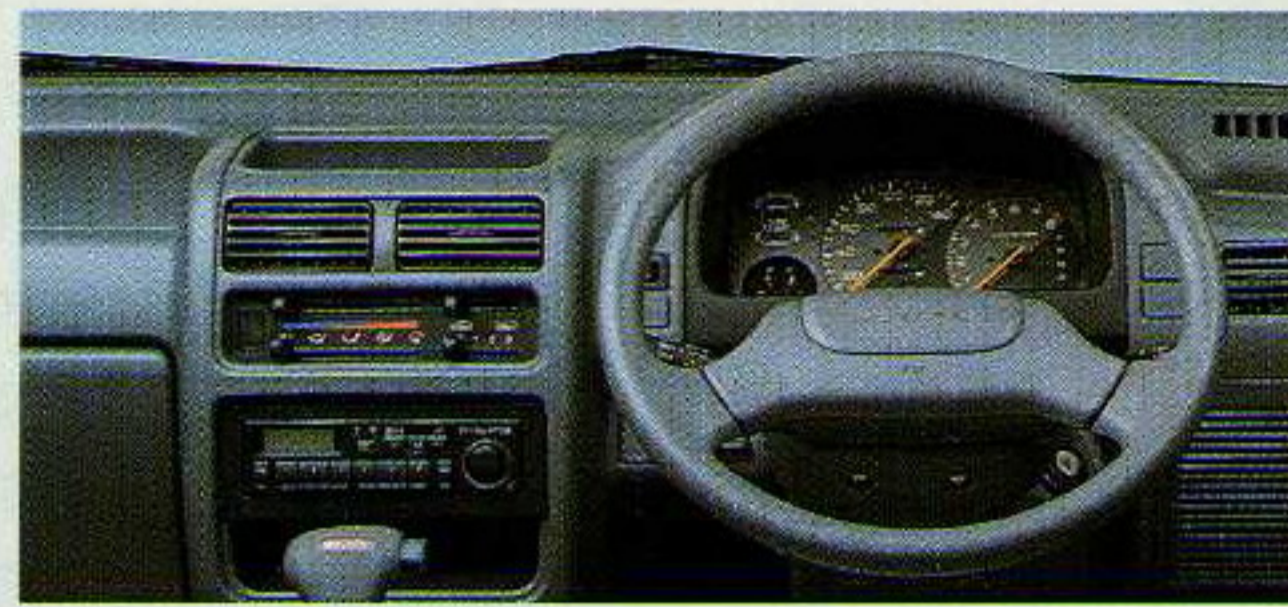
SUPER CHARGER

FULL TIME 4WD
ECVT / EL + 5MT

2WD
ECVT / 5MT



Photo: 4WD ECVT ポーラーホワイト/クォーツシルバーメタリック・2トーン



| | 4WD | 2WD |
|------------|------------|------|
| サンサンルーフ | ● | ● |
| ボディカラー | 内装 | |
| ポーラーホワイト | クォーツシルバー-M | グレー |
| クォーツシルバー-M | | |
| ミステイブルー-M | ポーラーホワイト | ベージュ |
| ポーラーホワイト | | |
| ガーネットレッド-M | キャストグレー-M | ベージュ |
| キャストグレー-M | | |

Mはメタリック(2トーン色はメーカーオプション)

Dias

4WD
EL + 5MT

2WD
5MT

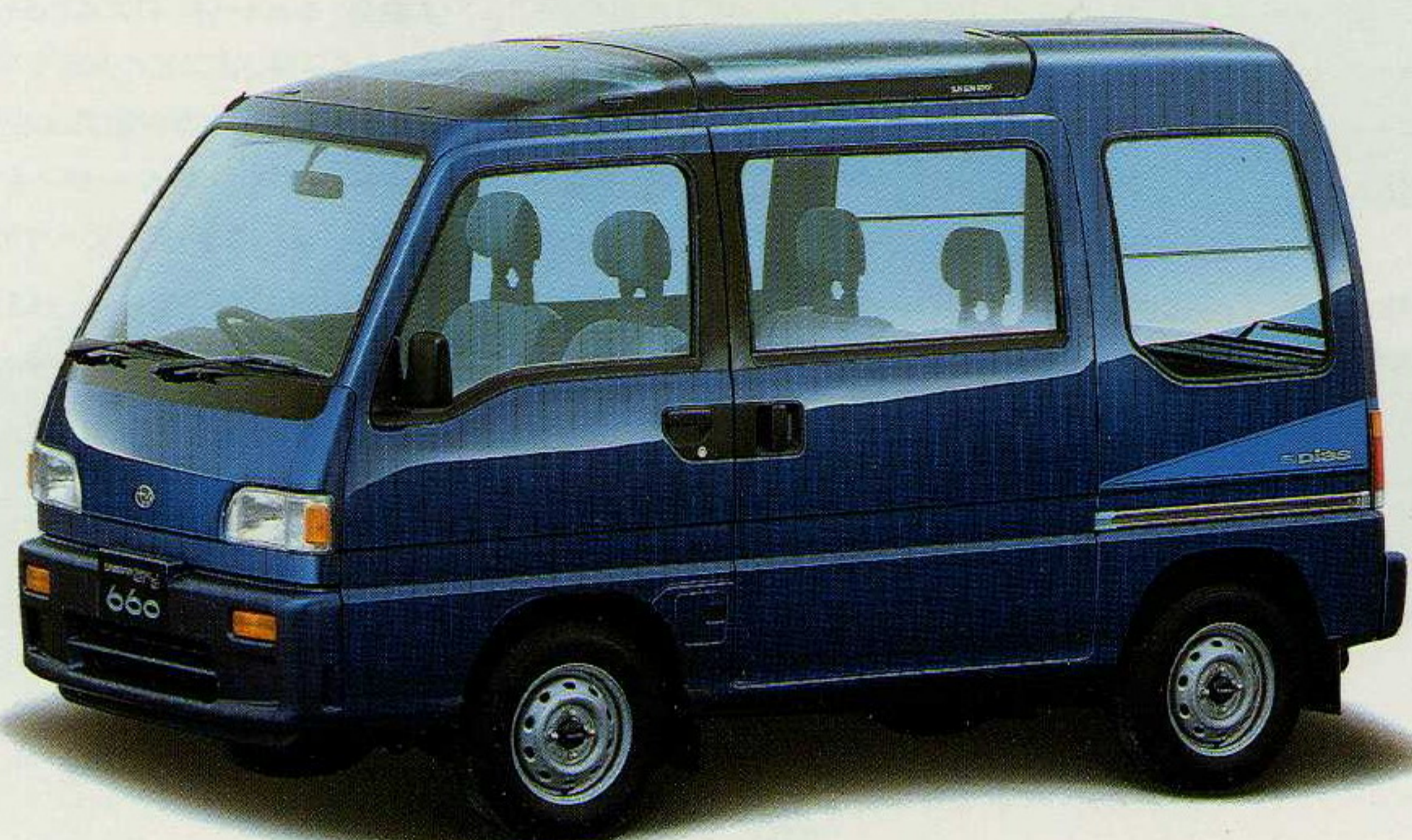


Photo: 5MT アトランティックブルーメタリック



| | 4WD | 2WD |
|---------------|------------|------|
| サンサンルーフ | ● | ● |
| ボディカラー | 内装 | |
| ポーラーホワイト | クォーツシルバー-M | グレー |
| クォーツシルバー-M | | |
| アトランティックブルー-M | ポーラーホワイト | ベージュ |
| ミステイブルー-M | | |
| ポーラーホワイト | | |

Mはメタリック(2トーン色はメーカーオプション)

XV

SUPER CHARGER

FULL TIME 4WD
ECVT / EL + 5MT

2WD
ECVT / 5MT

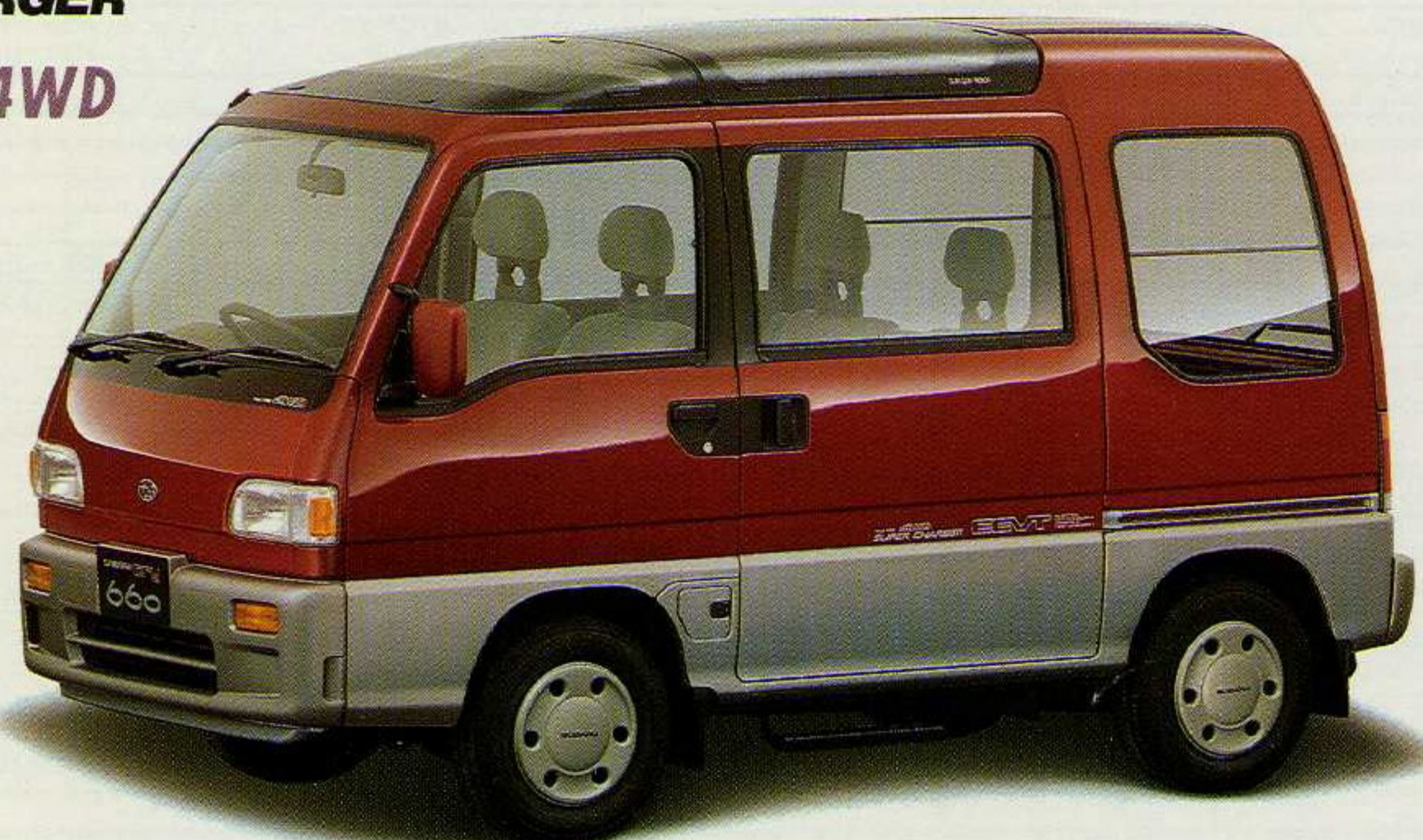


Photo: 4WD ECVT ガーネットレッド/レイシルバー・2トーンメタリック



| | 4WD | 2WD |
|---------------|------------|------|
| サンサンルーフ | ● | ● |
| ボディカラー | 内装 | |
| アトランティックブルー-M | クォーツシルバー-M | グレー |
| クォーツシルバー-M | | |
| ガーネットレッド-M | レイシルバー-M | ベージュ |
| レイシルバー-M | | |

Mはメタリック

XS

SUPER CHARGER

FULL TIME 4WD
ECVT / EL + 5MT

2WD
ECVT / 5MT

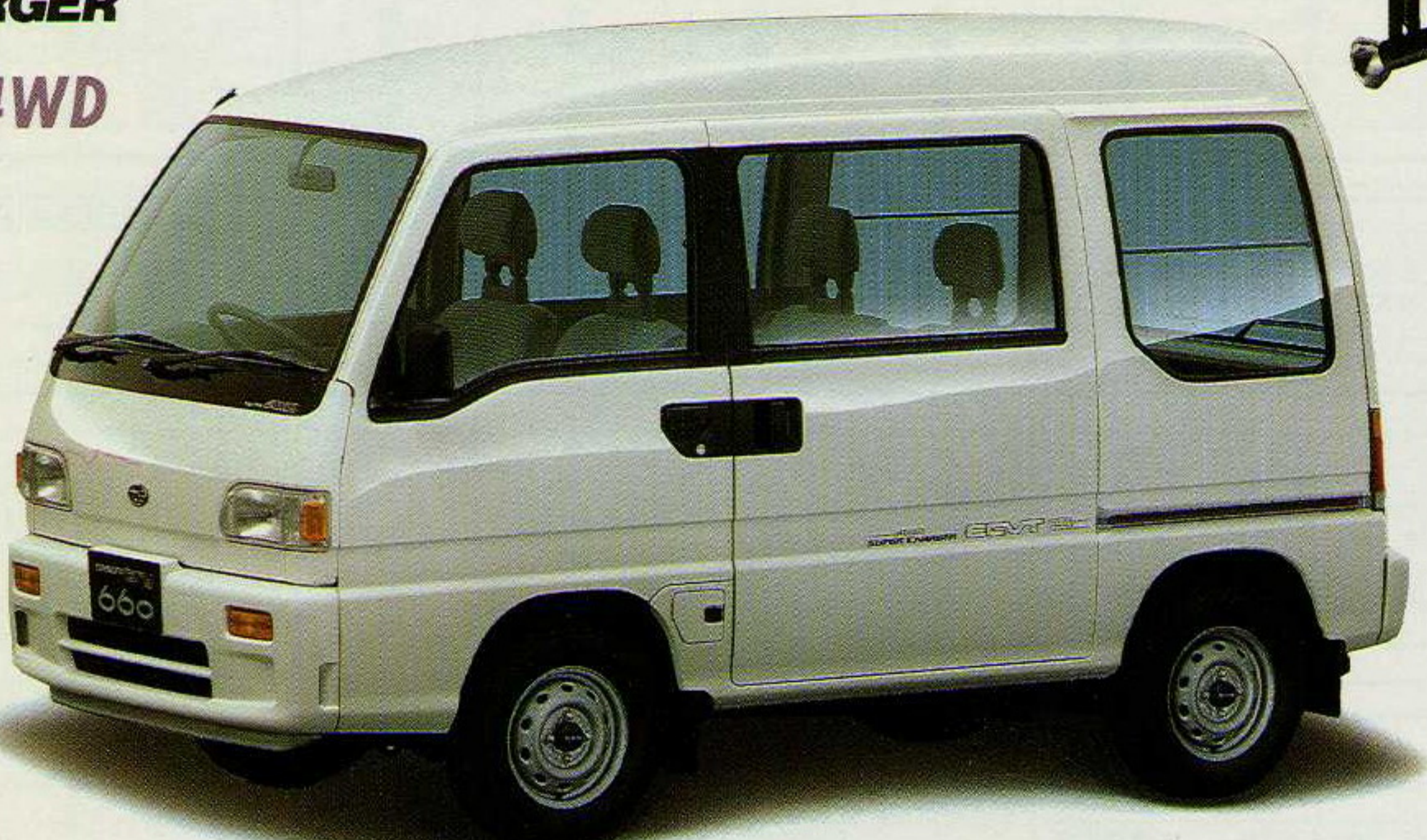


Photo: 4WD ECVT ポーラーホワイト



| | 4WD | 2WD |
|---------------|-----------|------|
| サンサンルーフ | - | - |
| ボディカラー | 内装 | |
| アトランティックブルー-M | ポーラーホワイト | グレー |
| ポーラーホワイト | | |
| ガーネットレッド-M | キャストグレー-M | ベージュ |
| キャストグレー-M | | |

Mはメタリック

RJ

4WD
EL + 5MT

2WD
5MT

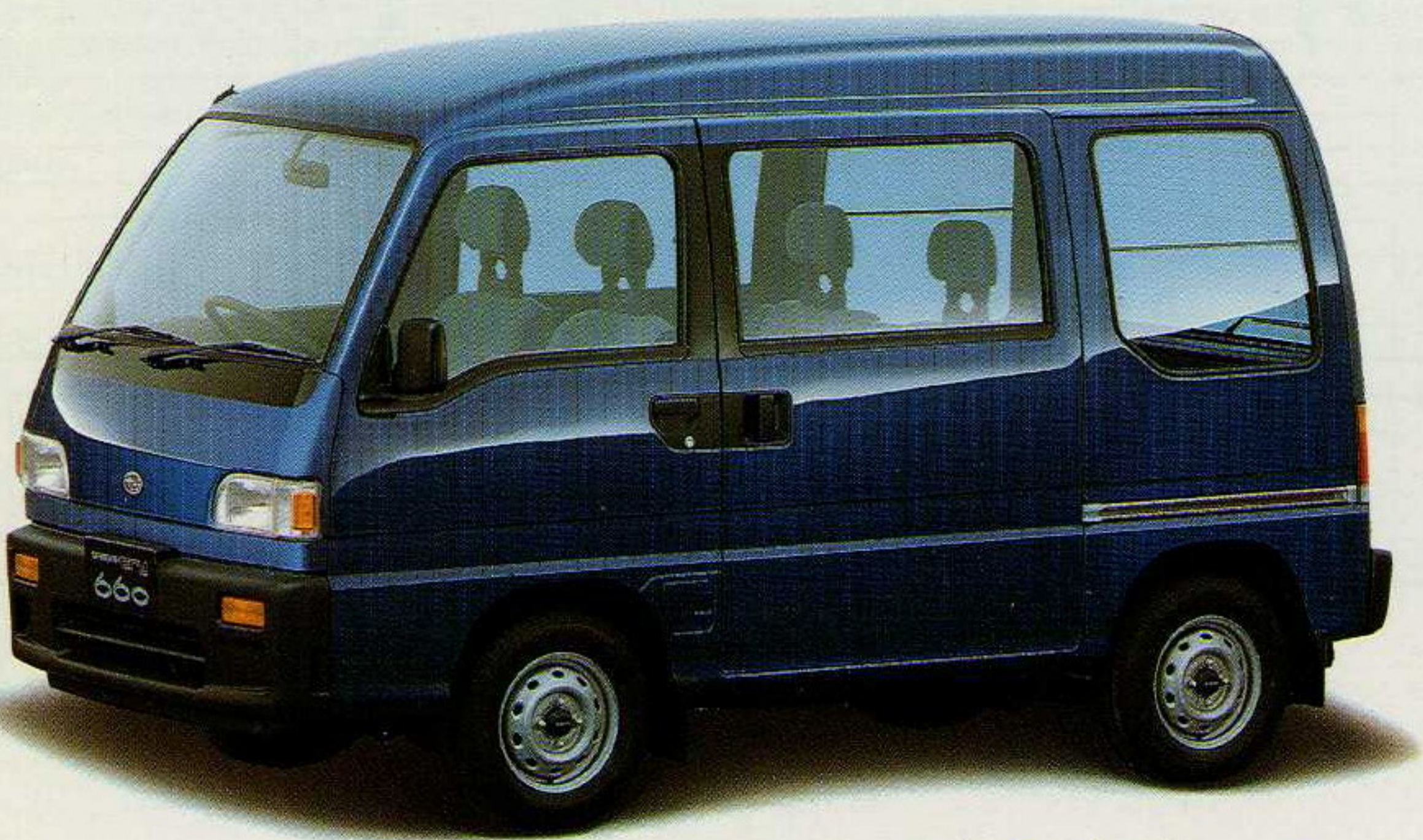


Photo: 5MT アトランティックブルーメタリック



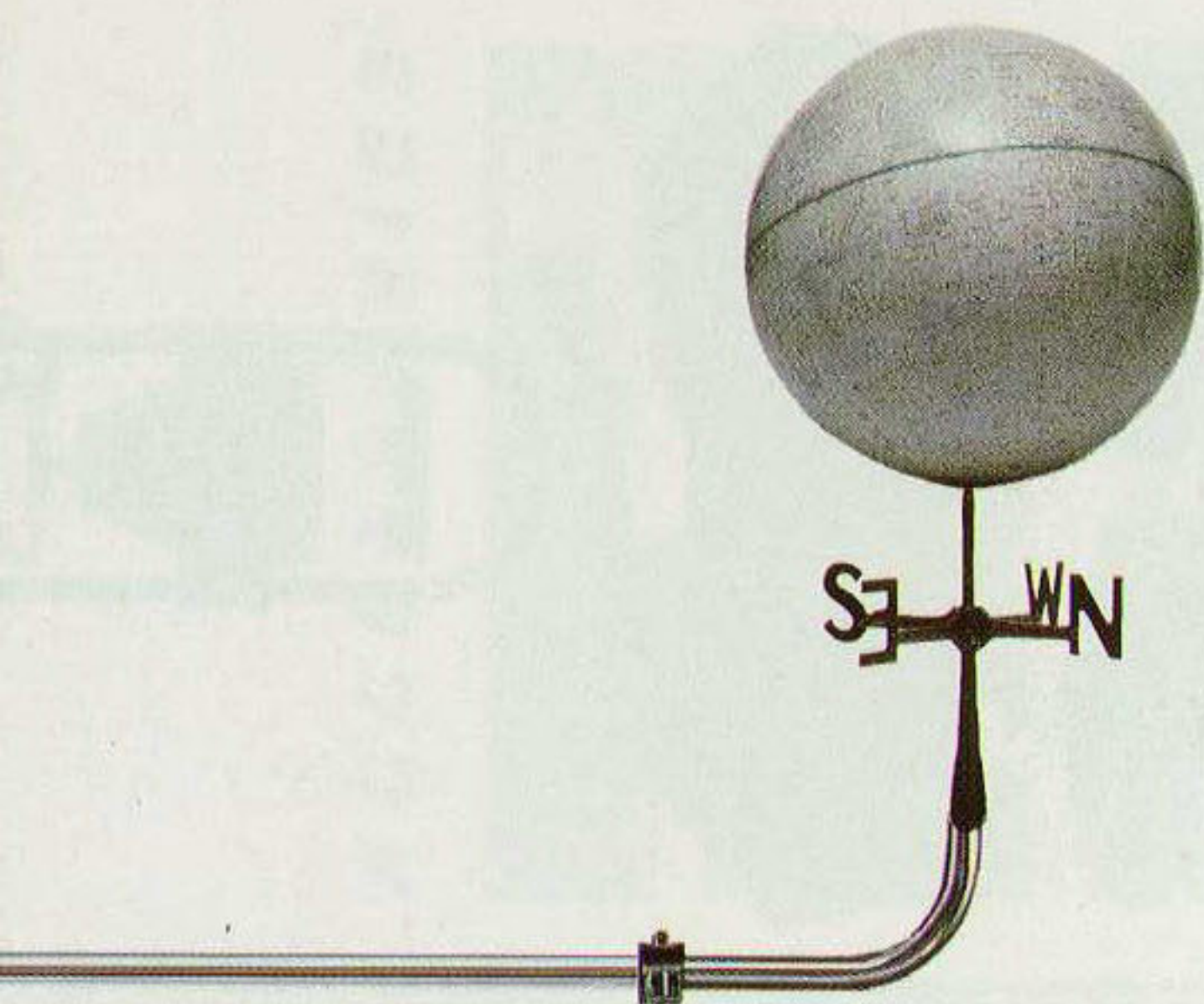
| | 4WD | 2WD |
|---------------|---------------|-----|
| サンサンルーフ | - | - |
| ボディカラー | 内装 | |
| クォーツシルバー-M | アトランティックブルー-M | グレー |
| アトランティックブルー-M | | |
| ポーラーホワイト | | |


Mはメタリック

確かな技術を人のために。

安全は私たちスバルの願い。

シートベルトを締めて安全運転。



 富士重工業株式会社

東京都新宿区西新宿1-7-2 スバルビル(〒160)
国内営業本部企画第2部 90T-6(90.2)©1990

●スバルのことならスバルホットライン0120-052215(フリーダイヤル・無料)へお気軽にどうぞ。