



SUBARU

# IMPREZA

ACCESSORIES  
[www.subaru.jp/accessory](http://www.subaru.jp/accessory)



レガシィ アウトバック／インプレッサ／フォレスター／SUBARU BRZ  
純正アクセサリ

一部商品 価格改定のお知らせ

LEGACY  
OUTBACK  
IMPREZA  
FORESTER  
SUBARU  
BRZ



上記車種のアクセサリカタログに掲載の

ドライブレコーダー H0013VC300 本体税抜価格¥42,000 の品番・価格が、  
2022年12月1日より H0013VC310 本体税抜価格¥47,000 に  
変更となります。

恐れ入りますが、ご理解いただきますようお願い申し上げます。

車種	アクセサリ カタログ 掲載ページ	旧 消費税・工賃込メーカー希望小売価格 *別売品が必要な場合があります。	新 消費税・工賃込メーカー希望小売価格 *別売品が必要な場合があります。
レガシィ アウトバック	p18	¥61,820* [¥42,000+税¥11,200] H0013VC300 別売品	¥67,320* [¥47,000+税¥11,200] H0013VC310 別売品
インプレッサ	p23	¥65,450* [¥42,000+税¥12,000] H0013VC300 別売品	¥70,950* [¥47,000+税¥12,000] H0013VC310 別売品
フォレスター	p23	¥65,450* [¥42,000+税¥12,000] H0013VC300 別売品	¥70,950* [¥47,000+税¥12,000] H0013VC310 別売品
SUBARU BRZ	p15	¥66,330* [¥42,000+税¥14,400] H0013VC300 別売品	¥71,830* [¥47,000+税¥14,400] H0013VC310 別売品

※上記掲載箇所のカatalog記述は、内容が変わりますのでご注意ください。

# IMPENZA (F型) 向け ETCのモデル変更のご案内

この度は、スバル車をご検討いただきまして、誠にありがとうございます。  
下記パナソニック製ETCのモデル変更についてご案内させていただきます。  
お客様におかれましては急な変更のご案内となりまして申し訳ございません。

該当箇所：インプレッサ (F型) アクセサリーカタログ p21  
受注開始日：2023年1月12日～

## 現行モデル



□光VICS対応ETC2.0車載器

¥49,280

〈ディーラーOPパナソニックナビ連動用〉

[¥40,000+¥4,800] [H0012SJ265] ⊕

## 新モデル

新品番：H0012FN265

※価格・機能に変更はありません

## 現行モデル



□ETC2.0車載器キット ¥36,080\*

〈ディーラーOPパナソニック/アルパインナビ連動用〉

[¥28,000+¥4,800] [H0012FL230] ⊕

\*アルパインナビ連動時は

ETC2.0接続ケーブルアルパインナビ用

¥5,720[¥5,200] H0016VA960 が別途必要。

## 新モデル

〈ディーラーOPパナソニックナビ連動用〉

新品番：H0012FN230

※価格・機能に変更はありません

## 新モデル

〈ディーラーOPアルパインナビ連動用〉

新品番：H0012FL231

※価格・機能に変更はありません

※アルパインナビ連動時はETC2.0接続ケーブル  
アルパインナビ用 ¥5,720[¥5,200]  
H0016VA960 が別途必要。

# IMPREZA

ACCESSORIES





□フロントグリル ¥36,960

【¥30,000+税¥3,600】 J1017FL310

〈1.6i-L、1.6i-S、2.0i-L、2.0i-S、2.0e-L、Advance用〉

●クリスタルブラック・シリカ塗装。※1.6i-SはAccentBlack含む。



□フロントグリル STI ¥36,960

【¥30,000+税¥3,600】 J1017FL330

〈STI Sport用〉

●クリスタルブラック・シリカ塗装。



□LEDエンブレム ¥33,880\*【¥20,000+税¥10,800】 H4517FL460

(ディーラーOPフロントグリル車は ¥28,160\*【¥20,000+税¥5,600】 H4517FL450)

\*スイッチボックス ¥4,400【¥4,000】 H4517FL111、

スイッチキットA ¥4,620【¥3,000+税¥1,200】 H4517FL910 が車両1台に各1点別途必要【ページ下】

●ON/OFFスイッチ付。LEDアクセサリライナー共着時は連動して点灯/消灯します。

※発光色は他の灯火類と異なります。



クリア点灯時



イエロー点灯時

□LEDフォグランプ(クリア/イエロー切替) ¥54,780

【¥45,000+税¥4,800】 H4517FL500

●普段はスマートなクリアフォグ、霧や雨の時はイエローフォグ。使い分けられる全天候フォグランプ。

※普段はスマートなクリアフォグ、霧や雨の時はイエローフォグ。使い分けられる全天候フォグランプ。

※車両のフォグランプスイッチで操作可(クリア/イエローの切替え含む)。

※灯体ごと交換。※発光色は他の灯火類と異なります。

※アイドリングストップからの再始動時に一瞬消灯する場合があります(e-BOXER車を除く)。



□LEDフォグランプ イエロー ¥39,160

【¥32,000+税¥3,600】 H4517FL011

※灯体ごと交換。※発光色は他の灯火類と異なります。

※アイドリングストップからの再始動時に一瞬消灯する場合があります(e-BOXER車を除く)。

# EXTERIOR

\* スwitchボックス H4517FL111 と スwitchキットA H4517FL910 は車両1台に各1点のみ必要(LEDアクセサリライナー付ベースキットには同梱済み)。以下のアイテムで共用します: LEDエンブレム H4517FL460 および H4517FL450、LEDアクセサリライナー H4517FL210 および H4517FL230## および H4517FL220

※インプレッサのフロントバンパー裏、フロントドア内にはそれぞれ、歩行者保護エアバッグ、カーテンエアバッグの各センサーが装着されています。

これらのセンサーの誤検知等の恐れがあるため、フロントバンパー周辺、フロントドア内に装着されるスピーカー等は、純正指定部品以外を装着しないでください。詳しくはSUBARU販売店にお問い合わせください。

表示価格は標準工賃(必要な場合)と消費税10%を含むメーカー希望小売価格。併記の[ ]は消費税抜の[メーカー希望本体価格+税標準工賃]です。工賃別商品の工賃は販売店にお問い合わせください。 02 | 03



■ナンバープレートベース ¥3,300/1枚

[¥3,000] J1017FL910

- 樹脂製/シルバーメッキ。
- 1台分は2枚必要。



■ナンバープレートロック ¥3,300

[¥3,000] J1077YA003

- 封印部除くボルト3個、キー、レンチ。
- マックガード社製。

カラーコード (品番末尾の ## が以下のカラーコードに対応しています)

W6	TQ	M3	V2	T2	E8	G7	G8	W8	E4	M2	G4
クリスタルホワイトパール	アイスシルバーメタリック	マグネタイトグレーメタリック	クリスタルブラックシリカ	ヒュアレッド	ダークブルーパール	ホライゾンブルーパール	サファイアブルーパール	セラミックホワイト	WRブルーパール	クールグレーカーキ	ラダーブルーパール



■LEDアクセサリライナー ¥39,600\*

[¥30,000+税¥6,000] H4517FL210 (1.6i-L、1.6i-S、2.0i-L、2.0i-S、2.0e-L用)  
 ※1.6i-SはAccentBlack含む。



■LEDアクセサリライナー (Advance) ¥40,040\*

[¥30,000+税¥6,400] H4517FL230## (Advance用)  
 ●ボディ同色パネル付。



■LEDアクセサリライナー (STI Sport) ¥40,040\*

[¥30,000+税¥6,400] H4517FL220 (STI Sport用)  
 ●カーボン調パネル付。

\*スイッチボックス ¥4,400[¥4,000] H4517FL111、スイッチキットA ¥4,620[¥3,000+税¥1,200] H4517FL910が車両1台に各1点別途必要【ページ下】●ON/OFFスイッチ付。LEDエンブレム共着時は連動して点灯/消灯します。※発光色は他の灯火類と異なります。



■ホイールロックセット ¥7,920

[¥6,000+税¥1,200] B3277YA000  
 ●1台分4個&専用キー。  
 ●マックガード社製。



SAAシルバーコーティングウインカーバルブ

□フロント ¥3,740 [¥3,000+税¥400] SAA3050339

□リヤ ¥4,620 [¥3,000+税¥1,200] SAA3050346

●スマートなシルバーバルブ。点灯時は通常のウインカー色で発光。※発光色は他の灯火類と異なります。

SAA ◆消耗品のため保証対象外。直接/間接的に起因する不具合は車両保証対象外。[P31参照]



□SAA LEDライセンスバルブ ¥6,160

[¥4,800+税¥800] SAA3050352

※発光色は他の灯火類と異なります。

SAA ◆消耗品のため保証対象外。直接/間接的に起因する不具合は車両保証対象外。[P31参照]

■の商品はパッケージ/ベースキットでも購入できます [P30-31]。

\* スwitchボックス H4517FL111 と スwitchキットA H4517FL910 は車両1台に各1点のみ必要(LEDアクセサリライナー付ベースキットには同梱済み)。以下のアイテムで共用します: LEDエンブレム H4517FL460 および H4517FL450、LEDアクセサリライナー H4517FL210 および H4517FL230## および H4517FL220  
 ※インプレッサのフロントバンパー裏、フロントドア内にはそれぞれ、歩行者保護エアバッグ、カーテンエアバッグの各センサーが装着されています。  
 これらセンサーの誤検知等の恐れがあるため、フロントバンパー周辺、フロントドア内に装着されるスピーカー等は、純正指定部品以外を装着しないでください。詳しくはSUBARU販売店にお問い合わせください。  
 表示価格は標準工賃(必要な場合)と消費税10%を含むメーカー希望小売価格。併記の[ ]は消費税抜の[メーカー希望本体価格+税標準工賃]です。工賃別商品の工賃は販売店にお問い合わせください。



SPORT用



G4用



メッキ調



ブラック

### リヤバンパーパネル

SPORT用 ¥35,420 [¥29,000+¥3,200] E5517FL010

G4用 ¥42,020 [¥35,000+¥3,200] E5517FL000

〈SPORT用はSTI リヤサイドアンダースポイラーと共着不可〉●樹脂製。

テールゲートガーニッシュ ¥14,520 [¥12,000+¥1,200]

メッキ調 J1017FL850

ブラック J1017FL880

〈SPORT用〉●樹脂製。



SPORT用



G4用



ドアバイザー ¥21,560 [¥16,000+¥3,600]

SPORT用 F0017FL010

G4用 F0017FL000

ボディサイドモールディング ¥23,760

[¥18,000+¥3,600] J1017FL710##

●樹脂製ボディ同色。

カラーコード (品番末尾の ## が以下のカラーコードに対応しています)

W6	TQ	M3	V2	T2	E8	G7	G8	W8	E4	M2	G4
クリスタルホワイトパール	アイスシルバーメタリック	マグネタイトグレーメタリック	クリスタルブラックシリカ	ヒュアレッド	ダークブルーパール	ホライゾンブルーパール	サファイアブルーパール	セラミックホワイト	WRブルーパール	クールグレーカーキ	ラグーンブルーパール





メッキ調



ブラック

ドアアンダーガーニッシュ ¥27,720 [¥22,000+税¥3,200]

□メッキ調 J1017FL800

□ブラック J1017FL830

●樹脂製。●1台分4本。



フロント



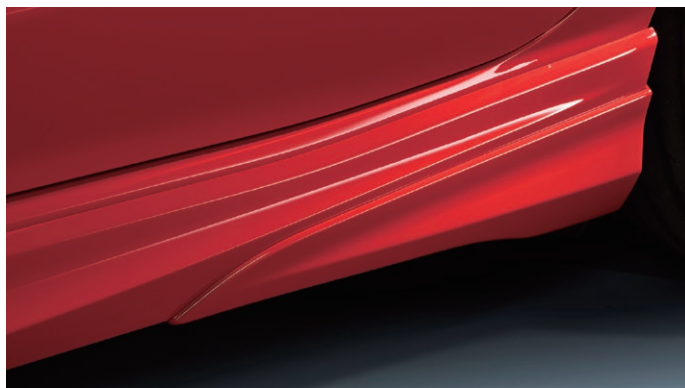
リヤ(撮影車はSPORT)

スプラッシュボード ¥21,560 [¥16,000+税¥3,600]

■SPORT用 J1017FL100##

■G4用 J1017FL000##

<1.6i-L/2.0i-L用。STI リヤサイドアンダースポイラーと共着不可> \*装着部地上高がフロント:約10mm、G4リヤ:約24mm、SPORTリヤ:約33mm下がります。●樹脂製ボディ同色。



□サイドストレーキ ¥30,140

[¥25,000+税¥2,400] E2617FL000##

<1.6i-S/2.0i-S、STI Sport用(WRブルー・パール車を除く)。STIサイドアンダースポイラーと共着不可>

●エアロスプラッシュとのコーディネートもおすすめの、リヤホイールハウス前方のストレーキ。

●樹脂製ボディ同色(WRブルー・パールはありません)。\*1.6i-SはAccentBlack含む。



フロント



リヤ(SPORT用)



リヤ(G4用)

エアロスプラッシュ ¥35,860 [¥29,000+税¥3,600]

■SPORT用 J1017FL600##

■G4用 J1017FL500##

<1.6i-S/2.0i-S、STI Sport用(WRブルー・パール車を除く)。STI サイド/リヤサイドアンダースポイラーと共着不可> \*装着部地上高がG4リヤ:約21mm、SPORTリヤ:約24mm下がります。

●樹脂製ボディ同色(WRブルー・パールはありません)。\*1.6i-SはAccentBlack含む。

■の商品はパッケージ/ベースキットでも購入できます [P30-31]。

\*インプレッサのフロントバンパー裏、フロントドア内にはそれぞれ、歩行者保護エアバッグ、カーテンエアバッグの各センサーが装着されています。これらセンサーの誤検知等の恐れがあるため、フロントバンパー周辺、フロントドア内に装着されるスピーカー等は、純正指定部品以外を装着しないでください。詳しくはSUBARU販売店にお問い合わせください。表示価格は標準工賃(必要な場合)と消費税10%を含むメーカー希望小売価格。併記の[ ]は消費税抜の[メーカー希望本体価格+税標準工賃]です。工賃別商品の工賃は販売店にお問い合わせください。



**INTERIOR**



インパネセンターポケット(撮影車は旧型車)



前席カップホルダー



前後席アグリフッ底部



撮影車は他車種

- インテリアシリコンシート グレー ¥11,440 [¥10,000+☑¥400] 2.0ℓ車用 J1317FL320、1.6ℓ車用 J1317FL300
- インテリアシリコンシート グレー (標準AVパネルポケット用) ¥2,200 [¥2,000] J1317FL310  
(標準AVパネルポケット用はビルトインナビ、AVパネル&ナノイー発生機と共着不可)

- シガーライターキット ¥7,480 [¥2,000+☑¥4,800] H6718AL000
- インパネセンターポケットのアクセサリースOCKETと交換取付。



コンソールオーナメント シルバー(撮影車は旧型車)



コンソールオーナメント レッド



コンソールリッド シルバー(撮影車は旧型車)



コンソールリッド レッド

### ウルトラスエード®

- コンソールオーナメント ¥15,840 [¥12,000+☑¥2,400] シルバー: J1317FL010、レッド: J1317FL012
- コンソールリッド ¥14,520 [¥12,000+☑¥1,200] シルバー: J1317FL020、レッド: J1317FL022  
(レッドはSTI Sport用)



撮影車は旧型車



撮影車は他車種

- センターコンソールトレイ ¥3,080 [¥2,800] J2017FL100  
(SAAワイヤレスチャージャーと共着不可)  
※撮影小物は商品に含まれません。

- SAAワイヤレスチャージャー ¥31,240 [¥28,000+☑¥400] SAA3060530  
(センターコンソールトレイと共着不可) ●置くだけでスマートフォンを充電。ワイヤレス充電規格Qi対応のスマートフォン用。●最大充電電力15W(スマートフォンの仕様や条件により変化します)。●Qi規格に準じた異物検知機能・過熱保護機能があります。

**SAA** ◆SUBARU純正保証対象外(SAA3年6万km保証)。直接/間接的に起因する不具合は車両保証対象外。[P31参照]

⚠ ※特に医療用ペースメーカー等の医療用電気機器をご使用の方はご購入前に医師とご相談ください。充電動作が医療用電気機器に影響を与えるおそれがあります。※充電エリアに取まらないスマートフォンは充電できない場合があります。※[Qi]、Qiマークは、ワイヤレスパワーコンソーシアム(WPC)の登録商標です。

乗る人の手に触れる部分に、束状の超極細繊維を緻密に絡み合わせた東レ製スエード調人工皮革「ウルトラスエード®」を贅沢にレイアウト。アクティブな一日の心地よい疲れを癒す、手に触れる上質を。

**ultrasuede®**

Ultrasuede®、ウルトラスエード®は東レ株式会社の登録商標です。

■の商品はパッケージ/ベースキットでも購入できます [P30-31]。



参考写真：  
フロントドア左右標準装備パネル

□リヤドアパネル ¥34,320

[¥30,000+📦¥1,200] J1317FL260

〈1.6i-LとSTI Sportは装着不可〉

●標準装備のフロントドア左右パネルと同デザイン(色柄は若干異なります)。●貼付タイプ



参考写真：  
フロントドア左右標準装備パネル

□リヤドアパネル (STI Sport) ¥34,320

[¥30,000+📦¥1,200] J1317FL280

〈STI Sport用〉

●標準装備のフロントドア左右パネルと同デザイン(色柄は若干異なります)。●貼付タイプ



標準の室内灯(アンバー)と同時点灯になります。撮影車は他車種。

□フットランプ ¥29,040

[¥18,000+📦¥8,400] H7017FL000

●LED前後席4ヶ所。

●ドア開閉時に明るいブルーLEDで足もとを照らし、乗降をサポートして落とし物もフォロー。走行時は減光します。



■フロアカーペット SPORT ¥31,240

[¥28,000+📦¥400] J5017FL290

〈他のマット類と重ねての使用不可〉 ●1台分5枚。



■フロアカーペット G4 ¥31,240

[¥28,000+📦¥400] J5017FL280

〈他のマット類と重ねての使用不可〉 ●1台分5枚。



■フロアカーペット (STI Sport) ¥31,240

[¥28,000+📦¥400] J5017FL300

〈他のマット類と重ねての使用不可〉 ●1台分5枚。



トレーマット SPORT/G4 ¥20,240

[¥18,000+📦¥400]

□SPORT用 J5017FL110

□G4用 J5017FL100

〈他のマット類と重ねての使用不可〉 ●1台分5枚。●樹脂製トレー形状。



□LEDサイドシルプレート ¥31,020

[¥25,000+☑¥3,200] E1017FL100

〈サイドシルプレートと共着不可〉

●前席左右セット。●ステンレス調。●ドア開で約30秒点灯。●電池付属(リチウム電池CR2430×片側2個)。



□サイドシルプレート ¥14,520

[¥12,000+☑¥1,200] E1017FL000

〈LEDサイドシルプレートと共着不可〉

●前席左右セット。●ステンレス製。



□SAA LEDバニティミラーランプバルブ

¥3,740 [¥3,000+☑¥400] SAA3050390

〈2.0ℓ車用〉

●バルブのみ交換。●前席左右セット。●ホワイトLED。※発光色は他の灯火類と異なります。



地図を見る等、手もとを明るく照らしたい時に。  
スポットマップランプ用LEDバルブ



室内作業から乗降までサポート。  
ルームランプ用LEDバルブ



夜間の積み降ろしや荷室整理もしやすい。  
カーゴルームランプ用LEDバルブ(G4を除く)

SAA インテリアLEDセット

□SPORT用(スポットマップランプ+ルームランプ+カーゴルームランプ用LEDバルブ) ¥11,220 [¥8,600+☑¥1,600] SAA3050315

□G4用(スポットマップランプ+ルームランプ用LEDバルブ) ¥9,020 [¥7,000+☑¥1,200] SAA3050316

〈プラスマクラスター搭載LEDルームランプと共着不可〉●室内灯を手軽にLED化できるバルブ交換タイプ。●ホワイトLED。※発光色は他の灯火類と異なります。

SAA ◆消耗品のため保証対象外。直接/間接的に起因する不具合は車両保証対象外。[P31参照]



撮影車は他車種

□SAA プラスマクラスター搭載LEDルームランプ

¥20,900 [¥17,400+☑¥1,600] SAA3250370

〈インテリアLEDセットと共着不可〉●ルームランプごと交換。●室内を明るく爽やかな空気に。

※プラスマクラスターロゴおよびプラスマクラスター、Plasmaclusterはシャープ株式会社の登録商標です。

SAA ◆SUBARU純正保証対象外(SAA3年6万km保証)。直接/間接的に起因する不具合は車両保証対象外。[P31参照]



□ハーフカバー ¥16,500  
 [¥13,000+税¥2,000] F4117FL200  
 <カーゴトレーマットと共着不可>  
 ●前後席セット。



□クリーンボックス ¥10,120  
 [¥8,000+税¥1,200] J2017VC000  
 ●センターコンソール助手席側に装着。



SAA シートバックポケット オレンジ ¥6,050  
 [¥5,500] SAA1031510

●軽食テーブルやシートバックの保護にも。ティッシュボックス収納可。  
 ●助手席背面に装着。  
 ※安全のため硬い物や尖った物の収納は避けてください。走行中はテーブルを使用しないでください。

**SAA** ◆SUBARU純正保証対象外(SAA1年2万km保証)。直接/間接的に起因する不具合は車両保証対象外。[P31参照]

撮影車は他車種。  
 撮影小物は商品に含まれません。



●左右トアトリム、前席背面までカバー。



●後席で愛犬と同乗可。



●ペット乗降時のサイドシルモカバー。



●エアコンの効きを妨げない前後席間メッシュ付。

撮影車は旧型車

□パートナーズカバー ¥20,900  
 [¥19,000] F4117SG400  
 <チャイルドシート類、後席アームレストと同時使用不可>



ブラック

撮影車は旧型車



ドット

撮影車は旧型車



オレンジ

撮影車は他車種

オールウェザーシートカバー □ブラック □ドット □オレンジ

□フロント ¥23,320 [¥20,000+税¥1,200] ブラック:F4117FL000、ドット:F4117FL010、オレンジ:F4117FL020

□リヤ ¥18,920 [¥16,000+税¥1,200] ブラック:F4117FL100、ドット:F4117FL110、オレンジ:F4117FL120

〈本革シート車は装着不可。リヤは後席アームレスト使用不可〉●インテリアや自分のウェアにあわせて選べる、3種類のシートカバー。●撥水性ポリエステル素材(使用状況や期間によって撥水効果は変化します)。



2.0e-L、Advance用は形状が異なります。



□オールウェザーカーゴカバー ¥17,820

[¥15,000+税¥1,200] F4117FL300(2.0e-L、Advance用は F4117FL310)

〈SPORT用。カーゴマット、カーゴトレーマット、カーゴボックス、スベアホイールキットと共着不可〉

●撥水生地でサイドまでカバーし、濡れたウェア類も気軽に放り込んでおけます。

□カーゴステップパネル ステンレス ¥14,520

[¥12,000+税¥1,200] E7717FL000

〈SPORT用〉



□カーゴボックス ¥12,650

[¥11,500] J1317FL400

〈オールウェザーカーゴカバー、トランクマットと共着不可〉

●ベルト・保冷バッグ付。●約915×340×180mm(シートバック側のみ高さ225mm)

●G4のトランクルームにも装着可。※撮影小物は商品に含まれません。



□カーゴマット ¥11,000

[¥10,000] J5017FL253

〈SPORT用。カーゴトレーマット、オールウェザーカーゴカバーと共着不可〉



□トランクマット ¥11,000

[¥10,000] J5017FL230

〈G4用。カーゴボックスと共着不可〉



□カーゴトレーマット ¥20,240

[¥16,000+☑¥2,400] J5017FL400 (2.0e-L, Advance用は J5017FL410)

〈SPORT用。ハーフカバー、カーゴマット、オールウェザーカーゴカバー、スベアホイールキットと共着不可〉  
●樹脂製トレー形状。



□リヤハッチライト ¥29,480

[¥22,000+☑¥4,800] H4617FL001

〈SPORT用〉

●夜の積み降ろしはもちろん、カーゴステップに腰かけての作業にも便利。



■トノカバー ¥17,600

[¥16,000] 65550FL011VH

〈SPORT用〉



□リヤゲートアシストハンドル ¥6,820

[¥3,800+☑¥2,400] F6057FJ000

〈SPORT用〉

●小柄な女性やお子様でも、高く開いたリヤゲートを閉じやすい親切アイテム。



積む自由が広がる、趣味の世界が広がる。

THULE/レーフキャリア・ラインナップ。

【THULE店頭パンフレット ▶ [www.e-saa.co.jp](http://www.e-saa.co.jp)】

■の商品はパッケージ/ベースキットでも購入できます [P30-31]。







2画面連携、前後方ドライブレコーダー接続、Apple CarPlay™/Android Auto™にも対応。  
ハイレゾ&ブルーレイを8型HD画面で愉しむ美麗画質ナビ。

### Panasonic 8インチ

□パナソニック ビルトインナビ ¥281,578

[¥232,000+税¥15,600] H0012FL050GG ⊕ ナビ取付キット [¥8,380] P0017FL955



パナソニック フロント&リヤスピーカーとの組み合わせを推奨します。

■Apple CarPlay公式サイト [www.apple.com/jp/ios/carplay](http://www.apple.com/jp/ios/carplay)

■Android Auto公式サイト [www.android.com/intl/ja\\_jp/auto](http://www.android.com/intl/ja_jp/auto)

※Apple CarPlay、Android Autoは別売の外部入力ユニットまたはiPod・USB接続ケーブル【下記】で使用可能。

本体 64GB	8型HD	マルチファンクション ディスプレイ連動	オープニング SUBARU画面	ボイス コントロール	ステアリング <sup>*4</sup> スイッチ	Bluetooth ハンズフリー電話	VICS WIDE	Navi Con	フルセグ 4アンテナ	AM/FM	Bluetooth オーディオ	SD オーディオ/動画
ブルーレイ/ DVD/CD	CD音源 本体録音	車種別 音響チューン <sup>*5</sup>	ハイレゾ再生 ~192kHz	50W×4	光VICS対応 ETC 2.0	リヤビュー <sup>*6</sup> カメラ	ナビ連動 <sup>*6</sup> ドライブレコーダー	デジタル <sup>*7</sup> 映像入力	iPhone オーディオ	USB オーディオ/動画	高音質 スピーカー	

\*1: 無料地図更新は以下のいずれか1つを利用できます。

●スマートフォンでインターネットから更新する場合: 本製品の利用開始から最長3年間利用可能です。(部分地図更新: 最長3年間、全地図更新: 全期間中1回) ご利用にはユーザー登録が必要です。

●ナビ同梱の申込ハガキ(2023年6月30日まで有効)を利用する場合: 2025年度版地図データSDカード郵送(2025年2月頃までに順次発送予定)を受けられます。

\*2: 本体録音には取扱説明書で指定の市販SDカードが必要です。

\*3: スマートフォン連動で、住所などのフリーワード検索が可能。

\*4: 車両標準装備のステアリングスイッチで主要AV操作が可能。音声認識機能はApple CarPlay/Android Auto/クラウド音声認識のいずれかで使用できる環境でのみ動作します。

\*5: 車種別音響チューンはパナソニック フロント&リヤスピーカーの他、パナソニック フロントスピーカー+標準装備リヤスピーカー、標準装備6スピーカー/4スピーカーにも対応します。

\*6: リヤビューカメラはナビ接続のみ。ドライブレコーダーの後方録画にはリヤビューカメラも必要です。

\*7: 1920×1080フルHD動画データも再生可能(画質はフルHDではありません)。

※携帯電話/ハンコン等の機器、AVメディア/データ、Bluetooth®等通信規格への適応条件は、<http://panasonic.jp/car/navi/genuine/subaru.html>をご覧ください。



ドライブレコーダー(オプション)

パナソニック ビルトインナビ専用機能  
パナソニック ビルトインナビ&マルチファンクションディスプレイ画面の明るさは車両のイルミネーションコントロールと連動します。



マルチファンクションディスプレイ表示例  
※実際の速度規制に従って走行してください。



外部入力ユニット インパネ(HDMI/USB)  
センタートレイに装着(車両のUSB電源と交換取付)。

オプション	外部入力ユニット インパネ(HDMI/USB)	¥10,120 [¥8,000+税¥1,200]	各デジタル入力に必要。	H0012FL900	
	外部入力ユニットと 共着不可	HDMI変換ケーブル	¥4,400 [¥2,800+税¥1,200]	デジタル映像入力をグローブボックスに 設置したい場合に使用。	H0012FJ900
		iPod・USB接続ケーブル	¥3,080 [¥1,600+税¥1,200]	iPhoneオーディオおよびUSBオーディオ/動画入力を グローブボックスに設置したい場合に使用。	H0012AJ920
光VICS対応ETC2.0車載器 ETC2.0車載器キット リヤビューカメラ 高音質スピーカー ドライブレコーダー					

# NAVIGATION



ハイエンドオーディオの響きと、美しく見やすい8型大画面。2画面連携、Apple CarPlay™、前後方ドライブレコーダー接続などユーザビリティも高めた音響主義ナビ。

## DIATONE SOUND.NAVI 8インチ

□DIATONEサウンドビルトインナビ ¥255,244  
 [¥212,000+税¥15,600] H0014FL040GG ⊕ ナビ取付キット [¥4,440] P0017FL950

ETC2.0 オプション **地図データ更新<sup>\*1</sup> 最大3回分付** openinfo  SUBARU車専用 DIATONEスペシャルサイト

■Apple CarPlay公式サイト [www.apple.com/jp/ios/carplay](http://www.apple.com/jp/ios/carplay)

本体eMMC <sup>*2</sup> 16GB	8型 WVGA	マルチファンクションディスプレイ連携	オープニングSUBARU画面	ボイスコントロール <sup>*3</sup>	ステアリングスイッチ <sup>*4</sup>	Bluetoothハンズフリー電話	VICS WIDE	プローブ <sup>*5</sup> 渋滞情報	Navi Con	フルセグ4アンテナ	AM/FM	Bluetoothオーディオ	iPhoneオーディオ
USBオーディオ	SDオーディオ/動画	DVD/CD	CD音源本体録音 <sup>*2</sup>	車種別音響チューン <sup>*6</sup>	ハイレゾ再生 <sup>*7</sup> ~44.1kHz	45W×4	液晶保護フィルム	光VICS対応ETC 2.0	リヤビューカメラ <sup>*8</sup>	ナビ連動 <sup>*8</sup> ドライブレコーダー	アナログ音声入力	高音質スピーカー	

- \*1: 無料地図更新は以下のいずれか1つを利用できます。
    - 2025年7月末日までにOpenInfoからオンライン上でユーザー登録、申請された場合: 地図データDVDを2022/2023/2024年度版の計3回送付します。
    - 2025年7月末日までにナビ同梱ハガキで申し込みの場合: 2022/2023/2024年度版のいずれか1回付。申込条件等は同梱の申込ハガキをご確認ください。
  - \*2: 本体録音SD(8GB)付属。
  - \*3: 目的地設定などのナビ機能の操作が可能です(スマートフォン連携時のほかオフラインでも使用可)。
  - \*4: 車両標準装備のステアリングスイッチで主要AV操作が可能。
  - \*5: OpenInfoの登録とスマートフォン等を用いた通信環境が必要。OpenInfoへの申し込み期限は「2025年7月末日」となります。
  - \*6: 車種別音響チューンはDIATONE フロント&リヤスピーカーの他、DIATONE フロントスピーカー+標準装備リヤスピーカー、標準装備6スピーカー/4スピーカーにも対応します。
  - \*7: 44.1kHz/24bitダウンサンプリング再生となります。
  - \*8: リヤビューカメラはナビ接続のみ。ドライブレコーダーの後方録画にはリヤビューカメラも必要です。
- ※携帯電話/パソコン等の機器、AVメディア/データ、Bluetooth®等通信規格への対応条件は、<http://www.mitsubishielectric.co.jp/carele/club-diatone/subaru/>をご覧ください。



ドライブレコーダー(オプション)

### DIATONEサウンドビルトインナビ専用機能

DIATONEサウンドビルトインナビ&マルチファンクションディスプレイ画面の明るさは、車両のイルミネーションコントロールと連動します。



マルチファンクションディスプレイ表示例  
 ※実際の速度規制に従って走行してください。



オプション(撮影車は他車種)  
 外部入力ユニット インパネ(USB/AUX\*音声のみ) センタートレイに装着(車両のUSB電源と交換取付)。

オプション	外部入力ユニット インパネ(USB/AUX*音声のみ) ¥9,240 (ドライブレコーダーナビ連動用装着車は¥7,480)	本体 [¥5,600+税¥1,200]	非装着車はアナログ音声入力は使用不可。	H0014AL901
		外部入出力ケーブル [¥1,600]	ドライブレコーダーナビ連動用装着車は不要。	H0014VA910
ナビ液晶保護フィルム 光VICS対応ETC2.0車載器 ETC2.0車載器キット リヤビューカメラ 高音質スピーカー ドライブレコーダー				



Apple CarPlay™/Android Auto™そして音声アシスタントAmazon Alexaにも対応。  
前後方ドライブレコーダーも接続でき、無料アップデートも充実したバリューモデル。

ALPINE 7インチ

□アルパイン ナビ ¥170,874  
[¥133,000 + 税¥15,600] H0016FL010GG ⊕ ナビ取付キット[¥6,740] P0017FL953

ETC2.0  
オプション

地図データ更新\*1  
最大3回分付

Hi-Res  
AUDIO

VOICE TOUCH

- Apple CarPlay公式サイト [www.apple.com/jp/ios/carplay](http://www.apple.com/jp/ios/carplay)
- Android Auto公式サイト [www.android.com/intl/ja\\_jp/auto](http://www.android.com/intl/ja_jp/auto)
- Amazon Alexa公式サイト [www.amazon.co.jp/meet-alexa/b?ie=UTF8&node=5485773051](http://www.amazon.co.jp/meet-alexa/b?ie=UTF8&node=5485773051)

本体eMMC 64GB	7型 HD	オープニング SUBARU画面	ボイス コントロール	ステアリング スイッチ	Bluetooth ハンズフリー電話	VICS WIDE	Navi Con	フルセグ 4アンテナ	AM/FM	Bluetooth オーディオ	USB オーディオ/動画
SD オーディオ/動画	DVD/CD	CD音源 本体録音	ハイレゾ再生 ~192kHz	50W×4	ナビ連動 ETC 2.0	リヤビュー カメラ	ナビ連動 ドライブレコーダー	「ナノイ」搭載 AVパネル	デジタル 映像入力	iPhone オーディオ/動画	

- \*1: 無料地図更新は以下のいずれか1つを利用できます。
    - オリジナルスマートフォンアプリを使う場合: 2022年度版/2023年度版/2024年度版の地図データをダウンロード可。
    - ナビ同梱申込/ガキ(2023年9月30日まで有効)を利用する場合: 2022年度版から2024年度版まで合計3回地図データDVDを提供。2022年度版は2022年12月頃より発送。
  - \*2: 本体録音SD(8GB)付属。
  - \*3: 車両標準装備のステアリングスイッチで主要AV操作が可能。
  - \*4: リヤビューカメラはナビ接続のみ。ドライブレコーダーの後方録画にはリヤビューカメラも必要です。
  - \*5: 1920×1080フルHD動画データも再生可能(画質はフルHDではありません)。
  - \*6: iPhoneオーディオは取扱説明書で指定の市販ケーブルが必要。
- ※携帯電話/パソコン等の機器、AVメディア/データ、Bluetooth®等通信規格への適応条件は、アルパイン製ナビ 7DNX をベースにしていますが、仕様/機能は一部異なります。



ドライブレコーダー(オプション)

オプション	HDMI 接続ケーブル ¥6,380 [¥4,600+税¥1,200]	iPhone動画(市販ケーブル併用)とデジタル映像入力に必要	H0016VA900
	AVパネル&ナノイ発生機 ETC2.0車載器キット リヤビューカメラ ドライブレコーダー		



□SAA ナビ液晶保護フィルム  
(ブルーライトカット)  
¥4,070  
[¥3,300+税¥400]  
SAA3220182  
(DIATONEナビ車用)  
※機種により若干隙間があく場合があります。



□AVパネル&ナノイ発生機  
¥25,080  
[¥22,000+税¥800]  
H0012FL300  
<ディーラーOPナビ/オーディオ車用  
\*ビルトインナビ2種と共着不可)  
●ピアノブラック調。



□ナビゲーションロックボルト  
¥3,300  
[¥3,000]  
H0077YA000  
<ディーラーOPオーディオ車用  
\*ディーラーOPナビはナビ取付キット同梱済み)  
●ロックボルト2個&キー&レンチ&ステッカー。  
●マックガード社製。  
※盗難補償は付帯しておりません。

SAA ◆SUBARU純正保証対象外(SAA1年2万km保証)。直接/間接的に起因する不具合は車両保証対象外[P31参照]。



見やすく使いやすい高精細HD画面。VICS WIDE&プローブ渋滞情報にも対応する定番ベーシック。

## carrozzeria 楽NAVI 7インチ

ETC2.0  
オプション

地図データ更新<sup>\*1</sup>  
1回分付

Smart Loop

□カロッツェリア 楽ナビ ¥168,674

[¥131,000 + 税¥15,600] H0018FL010GG ⊕ ナビ取付キット[¥6,740] P0017FL953

本体eMMC <sup>*2</sup> 32GB	7型HD	オープニング SUBARU画面	ステアリング スイッチ <sup>*3</sup>	Bluetooth ハンズフリー電話	VICS WIDE	プローブ 渋滞情報	Navi Con	フルセグ 4アンテナ	AM/FM	Bluetooth オーディオ	iPhone オーディオ
USB オーディオ/動画	SD オーディオ/動画	DVD/CD	CD音源 <sup>*2</sup> 本体録音	車種別 音響チューン <sup>*4</sup>	ハイレゾ再生 <sup>*5</sup> ~44.1kHz	50W×4	ナビ連動 ETC 2.0	リヤビュー <sup>*6</sup> カメラ	[ナノイー]搭載 AVパネル	アナログ 映像入力	高音質 スピーカー

\*1: 無料地図更新はナビ同梱の申込ハガキ(2023年12月31日消印有効)により2024年春版地図データSDカード郵送(2024年10月頃1回のみ)を受けられます。(https://jpn.pioneer/ja/car/info/subaru-st1/ 参照)

\*2: 本体録音には取扱説明書で指定の市販SDカードが必要です。

\*3: 車両標準装備のステアリングスイッチで主要AV操作が可能。

\*4: 車種別音響チューンはカロッツェリア フロント&リヤスピーカーの他、カロッツェリア フロントスピーカー+標準装備リヤスピーカーにも対応します。

\*5: 44.1kHz/16bitダウンサンプリング再生となります。

\*6: リヤビューカメラはナビ接続のみ。

※携帯電話/パソコン等の機器、AVメディア/データ、Bluetooth®等通信規格への対応条件は、カロッツェリア製ナビ AVIC-RZ711 をベースにしていますが、仕様/機能は一部異なります。

オプション	VTR接続ケーブル	¥2,750 [¥2,500]	アナログ映像入力に2本とも必要。	H0048K3910
	ミニジャック延長ケーブル	¥3,520 [¥2,000 + 税¥1,200]		H0018AJ922
	USB接続ケーブル	¥4,620 [¥3,000 + 税¥1,200]	iPod/iPhoneはナビ同梱のUSBケーブルのみ接続可。	H0018AJ921
	AVパネル&ナノイー発生機 ETC2.0車載器キット ETCキット リヤビューカメラ 高音質スピーカー			



ハンズフリー電話、コードレス再生など、スマートフォン連携機能を高めたBluetooth対応1DIN機。

## KENWOOD

□ケンウッド 1DINオーディオ ¥34,221 [¥21,000 + 税¥5,600] H6219FL030 ⊕ オーディオ取付キット[¥4,510] P0017FL954

Bluetooth ハンズフリー電話	ステアリング スイッチ	AM/FM	Bluetooth オーディオ	アナログ 音声入力	iPhone オーディオ	USB オーディオ	CD	50W×4	[ナノイー]搭載 AVパネル
-----------------------	----------------	-------	--------------------	--------------	-----------------	--------------	----	-------	-------------------

※エアコンの風向きや風量によって送風が本体マイクに干渉し、ハンズフリー通話が困難になる場合があります。

オプション	USB延長ケーブル	¥2,200 [¥2,000]	前面USBスロット使用時は安全のため使用推奨。	H0011AJ901
	AVパネル&ナノイー発生機 ナビゲーションロックボルト			

伝播速度6,300m/sの臨場感。遂に車載スピーカーに投入される  
ハイエンドテクノロジー"NCV-R"。

※DIATONEフロント&リヤスピーカーとDIATONEサウンドビルトインナビ(ハイレゾ音源ダウンサンプリング再生)の組み合わせを推奨します。  
※NCV(Nano Carbonized high Velocity)はDIATONE独自の振動板です。

DIATONEサウンドビルトインナビ  
インプレッサ専用音響チューン対応



フロント リヤ

□DIATONE フロントスピーカーセット G400 ¥118,690

[¥103,500+税¥4,400] H6314FL000

□DIATONE リヤスピーカーセット G400 ¥74,470

[¥64,500+税¥3,200] H6314FL010

〈ディーラーOPナビ/オーディオ専用〉

- 16cmスピーカー:Wサイド・ソリッドライン構造NCV-R(高性能NCV)振動板  
車種別専用設計パツフルー体構造高密度樹脂HD(High Density)フレーム(大型フェライトマグネット)
- ツイーター:Yコンタクト構造ドーム&コーンNCV-R(高性能NCV)振動板(ダブルネオジウム構造磁気回路)
- フロント:50Hz~55kHz(86dB/W/m) / リヤ:55Hz~19kHz(86dB/W/m)
- SUBARU専用設計
- フロント:パッチ4点 / リヤ:パッチ2点付。

カーボンナノチューブが可能にした、  
超広域ダイナミックレンジを体感できるバリューモデル。

※DIATONEフロント&リヤスピーカーとDIATONEサウンドビルトインナビ(ハイレゾ音源ダウンサンプリング再生)の組み合わせを推奨します。  
※NCV(Nano Carbonized high Velocity)はDIATONE独自の振動板です。

DIATONEサウンドビルトインナビ  
インプレッサ専用音響チューン対応



フロント リヤ

□DIATONE フロントスピーカーセット GS100 ¥43,340

[¥35,000+税¥4,400] H6314AL060

□DIATONE リヤスピーカーセット GS100 ¥31,020

[¥25,000+税¥3,200] H6314AL070

〈ディーラーOPナビ/オーディオ専用〉

- 16cmスピーカー:車種別専用設計パツフルー体構造樹脂フレーム(ダブルネオジウム構造磁気回路)
- ツイーター:ドーム&コーン振動板(シングルネオジウム構造マグネット)
- フロント:60Hz~40kHz(87dB/W/m) / リヤ:60Hz~20kHz(87dB/W/m)
- SUBARU専用設計。
- フロント:パッチ4点 / リヤ:パッチ2点付。

究極の自然素材「竹」が紡ぎだす癒しの響き。  
SUBARUのために開発された新素材スピーカー。

※パナソニック フロント&リヤスピーカーとパナソニックビルトインナビの組み合わせを推奨します。

パナソニックビルトインナビ  
ハイレゾ出力 & インプレッサ  
専用音響チューン対応



フロント リヤ

レコーディングのプロ集団「ミキサーズ・ラボ」が監修した、  
スタジオマスター音源のニュアンスまでも汲みとるリアルサウンド。

□パナソニック フロントスピーカーセット ¥70,620

[¥59,800+税¥4,400] H6312FL000

□パナソニック リヤスピーカーセット ¥46,970

[¥39,500+税¥3,200] H6312FL010

〈ディーラーOPナビ/オーディオ専用〉

- ハニカム樹脂コーン16cmスピーカー(竹プラントオパール+竹炭+竹繊維ハイブリッド強化材)
- ソフトドームツイーター(竹ナノファイバーコーティング)
- フロント:60Hz~40kHz / リヤ:70Hz~20kHz
- SUBARU専用設計。

磨き抜かれた艶やかな音で情景までも描きだす、  
前後ハイレゾ対応スピーカー。

※カロッツェリア フロント&リヤスピーカーとカロッツェリア 楽ナビ(ハイレゾ音源ダウンサンプリング再生)の組み合わせを推奨します。※フロント/リヤスピーカーともハイレゾ対応。

カロッツェリア 楽ナビ  
インプレッサ専用音響チューン対応



フロント リヤ

□カロッツェリア フロントスピーカーセット ¥52,580\*

[¥35,000+税¥4,800] H6318FL000 ⊕

スピーカーブラケット フロント [¥8,000] H6317FL500

\*4スピーカー車は タッピングスクリュー¥132 [¥30×4個] 904500013×4個が別途必要。

□カロッツェリア スピーカーセット(リヤ) ¥36,960

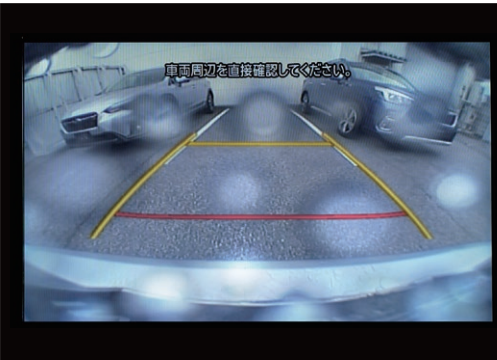
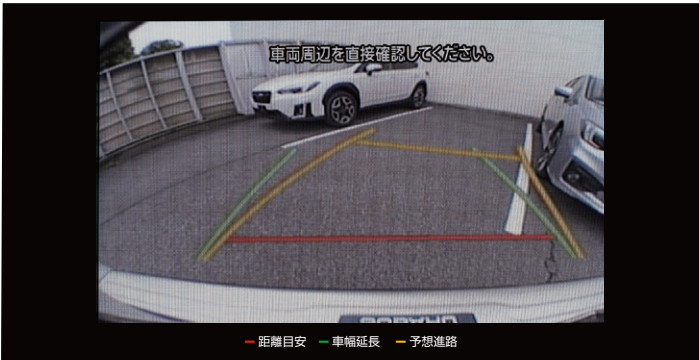
[¥22,000+税¥3,600] H6318FL010 ⊕

スピーカーブラケット リヤ [¥8,000] H6314AL500

〈ディーラーOPナビ/オーディオ専用〉

- フロント17cmスピーカー+セパレート40mmツイーター
- リヤ16cm2wayスピーカー(バランスドームツイーター一体)
- フロント:33Hz~65kHz / リヤ:35Hz~64kHz

※インプレッサのフロントバンパー裏、フロントドア内にはそれぞれ、歩行者保護エアバッグ、カーテンエアバッグの各センサーが装着されています。  
これらセンサーの誤検知等の恐れがあるため、フロントバンパー周辺、フロントドア内に装着されるスピーカー等は、純正指定部品以外を装着しないでください。詳しくはSUBARU販売店にお問い合わせください。



### □リヤビューカメラ ¥44,440

[¥16,000+税¥7,200] H0017FL305 (G4は H0017FL311) ⊕用品接続ボックス [¥16,000+税¥1,200] H0014FL600  
(ディーラーOPナビ車用)

- ステアリング連動ガイドラインで、バック時の予想進路を表示し駐車をサポート(全ディーラーOPナビ対応)。
- 車内の人や荷物で後方視界が悪い時に、後方映像をしっかりと表示。
- 約31万画素C-MOSカメラ ●画角:水平約142°/垂直約111°
- ※ナビ表示のみ(マルチファンクションディスプレイ表示不可)。
- ※ガイドライン&ステアリング連動ガイドライン表示可(調整不可)。
- ※画像反転機能によりバックミラー感覚で後方確認。
- ※表示内容はナビにより異なります。
- ※カメラ位置の関係で、アングルは完全な真後ろ正面ではありません。
- ※カーゴステップパネル装着車は、太陽光が反射しカメラに光が入ることで映像が見えづらくなる場合があります。
- ※夜間画像は輪郭をはっきりさせるための色の再現性を抑えています。

### □リヤビューカメラブロー ¥16,280

[¥10,000+税¥4,800] H0017FL350(G4は H0017FL360)  
(ディーラーOPリヤビューカメラ車用)

- カメラのレンズに付いた雨滴等を、高圧空気で吹き飛ばすリヤビューカメラブロー。
- ギヤをリバースに入れた状態でリヤワイパーを動作させると1.5秒間作動します。
- 別売スイッチキットC〔下記〕追加で、豪雨時も便利なマニュアルモード、ドライブレコーダー後方録画アシストモードも使用可。モード切替はナビ画面でも確認可。
- ※吹き出し時に作動音がします。
- ※レンズの汚れの種類によって充分機能しない場合があります。

MOVIE



オプション〔上記〕

スイッチキットC ¥8,360 [¥4,000+税¥3,600]

H0017FL551

# ETC

進行方向の直前～遠距離情報をナビゲートに活用できる「ETC2.0」。  
光VICS対応モデルや、単独装着でも使える通常のETCもご用意しています。

※本体はグローブボックス内に貼付けます。アンテナはフロントガラス上部(光VICS対応ETC2.0車載器のアンテナは助手席側ダッシュボード上)に取付けます。  
※別途セットアップ、ETCカードの取得(クレジット会社との契約)が必要です。詳細は販売店にお問い合わせください。  
※アイドリングストップ等でエンジンを再始動した際は、ETCカードが認証されている事を確認の上料金所ETCゲートを走行してください。



### □光VICS対応ETC2.0車載器 ¥49,280

<ディーラーOPパナソニックナビ連動用>  
[¥40,000+税¥4,800] H0012SJ265



### □光VICS対応ETC2.0車載器 ¥59,180

<ディーラーOP DIATONEナビ連動用>  
[¥49,000+税¥4,800] H0014FL265



### □ETC2.0車載器キット ¥36,080\*

<ディーラーOPパナソニック/アルバインナビ連動用>  
[¥28,000+税¥4,800] H0012FL230  
\*アルバインナビ連動時は  
ETC2.0接続ケーブル アルバインナビ用  
¥5,720 [¥5,200] H0016VA960 が別途必要。



### □ETC2.0車載器キット ¥40,480

<ディーラーOPカロッツェリア/DIATONEナビ連動用>  
[¥28,000+税¥4,800] H0014FL230 ⊕  
ETC2.0接続ケーブル [¥4,000]  
カロッツェリアナビ用: H0018FL960、  
DIATONEナビ用: H0014FL960



### □ETCキット ¥19,470\*

<単独装着およびディーラーOPカロッツェリアナビ連動用>  
[¥12,900+税¥4,800] H0014FL200  
\*カロッツェリアナビ連動時はETC接続ケーブル  
¥5,500 [¥5,000] H0018AJ950 が別途必要。  
\*ナビ/オーディオ無車はETC接続コードD  
¥2,200 [¥2,000] H0077YA190が車両1台に1点別途必要【ページ下】

\* ETC接続コードD H0077YA190は車両1台に1点のみ必要。以下のアイテムで共用します: ETCキット H0014FL200、ドライブレコーダー H0013VC300 および SAA3060350



●アイサイトとドライバーの視界を妨げない小型別体カメラ。



●リヤビューカメラ車は、走行中の後方録画にも対応。

ナビ画面で前後方の録画映像をチェック。Windows PCビューにも対応します。



後方映像  
※画面はプロタイプによる他車種での撮影。アイコン表示や映像アングル、車体映り込みは車種/ナビにより異なります。

前後方録画 | ナビ接続 ※Windows PCビューア対応。※Wi-Fiスマートフォンビューアには非対応。

□ドライブレコーダー ナビ連動用(パナソニックナビ) ¥61,600\*  
[¥44,000+税¥12,000] H0012SJ300

□ドライブレコーダー ナビ連動用(DIATONEナビ) ¥62,700\*  
[¥39,000+税¥12,000] H0012AL300 ⊕ドライブレコーダー接続ケーブル[¥6,000] H0014FL910

□ドライブレコーダー ナビ連動用(アルパインナビ) ¥56,100\*  
[¥39,000+税¥12,000] H0012AL300

(ディーラーOP/パナソニック/DIATONE/アルパインナビ車用。後方録画\*はディーラーOPリヤビューカメラ車のみ(前方録画は全車可能))

- アイサイト画像認識とドライブレコーダー録画の両方をまもる電磁ノイズ干渉対策。
- 夜間の録画にも配慮した高感度フロントカメラ。
- 突然の逆光や対向車のライト、トンネル出入口などの光量変化に対応し、露出の異なる2種類の映像データをHDR合成。
- 高画質モードは約200万画素フルHD前方録画(後方映像は左右反転のアナログ映像。後退時はガイドラインも録画)。
- 標準画質モードは付属32GB microSDカード(MLC規格)で最大約640分録画。
- 駐車時の衝撃も検知録画(初期設定はOFF)。
- ナビGPSデータ(緯度・経度)も表示できるWindows PCビューア。
- 事故時の記録データ保護にも配慮した本体/カメラ分離式。

\*走行中のドライブレコーダー再生はできません。\*録音OFFにも設定可能/明瞭な音声記録は不可。

\*後方録画映像はナビに表示される映像と画角が異なります。

■本体:約70×100×22mm+カメラ:約36×42×63mm ■約200万画素C-MOSイメージセンサー ■画角:水平約117°/垂直約63° ■フレームレート28fps(LED信号対応/標準画質は14fps) ■画質モード:高画質/標準(付属32GBカードで最大約360/640分前方・後方録画) ■MP4ファイル(H.264+PCMモノラル) ■常時記録(古いファイルから上書き消去)/イベント記録(衝撃検知前後の3分間の映像を保護)/手動記録(ナビ本体スイッチ)/駐車時録画(衝撃検知の約5秒後からユーザー設定により10秒間/30秒間/60秒間・前方記録のみ・立体駐車場の揺れや車両バッテリー不足による作動/不動作があります) ■スーパーキャパシタ電源バックアップ(電源断までの録画ファイルを正常に保存する) ■動作状況を知らせるLED&ブザー機能

オプション	ドライブレコーダー用リヤカメラケーブル ¥3,300[¥3,000]	*後方録画(リヤビューカメラ車のみ)に必要。	H0012FL330
	microSDカード 32GB(最大約640分前方録画)	¥9,900[¥9,000]	H0012AL350



撮影車は他車種



本体はフロアコンソールボックス内、カメラはルームミラー前方のフロントガラスに装着。

# DRIVE RECORDER

■ドライブレコーダー各種の注意事項:※ドライブレコーダー内部のGセンサーにより衝撃を判定しますが、イベントファイルに移行できない場合があります。

※すべての状況において録画することを保証するものではありません。本機および車体の損傷や水没などで、記録機能が正常に作動しない場合があります。※LED灯火輝度は点滅したり光っていないように映る事があります。また距離によってカメラの焦点が合わない場合があります。

※夜間にナビの画面や昼間に太陽光を反射してダッシュボード等がガラスに映り込み、映像に残る場合があります。また、外部環境により映像画質が変化します。※本機の故障、記録データの破損等によるあらゆる損害について、一切の責任を負いません。

※録画した映像を事故時の示談交渉や法的手続きに使用する場合、必ずしも直接的証拠としての効力を保証するものではありません。※記録した映像等は、プライバシーや著作権など法や条例に抵触しないようご使用ください。※Googleマップ およびGoogle Earthは、Google LLCの商標または登録商標です。

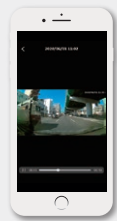




●アイサイトとドライバーの視界を妨げない小型別体カメラ。(撮影車は他車種)



●リアビューカメラ車は、走行中の後方録画にも対応。



Wi-Fi接続ですぐ見られる、  
iPhone/Androidビューアー。

※対応機種は [https://viewer.mitacdigitech.com/driverrecorder/DR\\_Touch.htm](https://viewer.mitacdigitech.com/driverrecorder/DR_Touch.htm)  
をご覧ください。タブレット端末はWi-Fi接続でのビューアー使用不可。



※撮影車は他車種

■本体:約67×103×23mm+カメラ:約36×43×46mm ■1/2.7インチ約200万画素C-MOSイメージセンサー ■画角:水平約122°/垂直約63° ■フレームレート28fps(LED信号対応/前後  
方同時録画時は14fps) ■画質モード:高画質/標準(付属16GBカードで最大約160/320分前方録画) ■MP4ファイル(H.264) ■常時録画(古いファイルから上書き消去)/走行中の衝撃検知  
録画(衝撃検知前約5秒~検知後約5秒の映像を保護)/手動録画(本体スイッチ)/駐車中の衝撃検知録画(衝撃検知の約4秒後から約20秒間・前方記録のみ・立体駐車場の揺れや車両/バッテリー  
不足による作動/不動作があります) ■スーパーキャパシタ電源バックアップ(電源断以降最大5秒記録) ■動作状況を示すLED&音声通知機能

前後方録画 | Wi-Fiスマホ接続 ※Windows PCビューアー対応。 ※ナビ接続には非対応。

### □ドライブレコーダー ¥65,450\*

[¥42,000+税¥12,000] H0013VC300 ⊕ ドライブレコーダー 取付キット[¥5,500] H0013FL390

\*ナビ/オーディオ無車は ETC接続コードD ¥2,200[¥2,000] H0077YA190 が車両1台に1点別途必要【ページ下】

(後方録画はディーラーOPリヤビューカメラ車のみ(前方録画は全車可能))

- アイサイト画像認識とドライブレコーダー録画の両方をまもる電磁ノイズ干渉対策。
  - 本体microSD録画済みデータを、Wi-Fi対応スマートフォンでコードレス再生(録画中のWi-Fi再生は不可)。
  - ビューアーはWindows PC用(前後方同時再生可能。Googleマップ連動。Google Earthにも対応)、iPhone用、Android用を無料ダウンロード可。Windows PCとmicroSD対応Androidスマートフォンはビューアーを使わず映像のみ再生も可。
  - スマートフォンビューアーでのストリーミング再生が可能。
  - 駐車時の衝撃を検知し前方録画(約4秒後から約20秒間、初期設定はOFF)。
  - 細部まで鮮明な録画と、美しい映像。1920×1080フルHD画質(後方映像は左右反転のアナログ映像。後退時はガイドラインも録画)。
  - 改良型スーパーキャパシタ電源バックアップにより、車両からの電源が断たれても最大約5秒の録画が可能。
  - 昼夜を問わず確実な記録。解像度だけでなく、受光量の多い1/2.7インチ大型イメージセンサー。
  - カメラの白飛びや黒潰れを軽減するWDR機能を搭載。
  - ノイズや温度変化への対策を徹底した本体設計。
  - 事故時の記録データ保護にも配慮した本体/カメラ分離式。
  - 16GBのmicroSDカードを付属し、最大5時間の録画が可能(標準画質モードかつ前方録画の場合)。別売16GB/32GBカードもご用意。
  - エラー発生などの際にブザー音と音声案内で通知。
- \*ナビや車載モニター等での表示/再生不可(Wi-Fi/SD/microSD対応ナビも不可)。 \*録音OFFにも設定可能/明瞭な音声記録は不可。  
\*本体はフロアコンソールボックス内、カメラはルームミラー前方のフロントガラスに装着。  
\*後方録画映像はナビに表示される映像と画角が異なります。

オプション	マイクロSDカード 16GB(最大約320分前方録画) ¥4,950[¥4,500]	H0013VC350
オプション	マイクロSDカード 32GB(最大約640分前方録画) ¥7,700[¥7,000]	H0013VC355



SAA

ルームミラー 前方のフロントガラス助手席側に装着。

前方録画のみ ※Windows PCビューアー対応。 ※後方録画、ナビ接続、Wi-Fiスマートフォンビューアーには非対応。

### □SAAドライブレコーダー ¥40,040\*

[¥28,000+税¥8,400] SAA3060350

\*ナビ/オーディオ無車は ETC接続コードD ¥2,200[¥2,000] H0077YA190 が車両1台に1点別途必要【ページ下】

- 300万画素の高画質。
  - 逆光、対向車、トンネル出入口などの光量変化に配慮したHDR搭載(300万画素録画時除く)。
  - Windows PCビューアーではGoogle Earthで使用するデータを出力可能。
  - 駐車時の衝撃も検知録画。
  - microSDカード(8GB/常時記録約100分※MLC規格)とSDカードアダプター付属。
- 別売microSDカードは高耐久pSLC規格となります。  
\*録音OFFにも設定可能/明瞭な音声記録は不可。

**SAA** ◆SUBARU純正保証対象外(SAA3年6万km保証)。直接/間接的に起因する不具合は車両保証対象外【P31参照】。



■本体(カメラ型):約79×23×48mm ■1/3インチ約300万画素C-MOSイメージセンサー ■画角:水平約117°/垂直約63°  
■フレームレート27fps(LED信号対応) ■画質モード:300万画素:2304×1296/FULL HD:1920×1080/HD:1280×720(付属8GB  
カードで最大約50/70/100分録画) ■MP4ファイル(H.264+AAC) ■常時録画(古いファイルから上書き消去)/イベント記録(衝撃検知前約  
12秒~検知後は15秒、30秒、1分から選択可能)/手動録画/駐車時録画(衝撃検知後10秒、20秒、30秒から選択可能・立体駐車場の揺れや車両  
バッテリー不足による作動/不動作があります) ■スーパーキャパシタ電源バックアップ ■動作状況を示すLED&ブザー機能

オプション	マイクロSDカード 8GB(最大約100分録画) ¥7,700[¥7,000]	H0019FL101
オプション	マイクロSDカード 16GB(最大約200分録画) ¥9,900[¥9,000]	H0019FL102

\* ETC接続コードD H0077YA190 は車両1台に1点のみ必要。以下のアイテムで共用します: ETCキット H0014FL200、ドライブレコーダー H0013VC300 および SAA3060350



### ウィンターブレード

- 運転席 ¥6,600 [¥6,000] H6577FL000
- 助手席 ¥2,750 [¥2,500] H6577FL010
- リヤ(SPORT) ¥3,300 [¥3,000] H6577YA010
- リヤ(G4) ¥5,500 [¥5,000] H6577AG100

●雪だけでなく霜にも強い冬用ワイパー。  
\*消耗品のため保証対象外。



### SAA アイサイト専用 撥水ワイパー替えゴム

- 運転席 ¥2,134\* [¥1,540+¥400] SAA302NW66
- 助手席 ¥1,892\* [¥1,320+¥400] SAA302NW40

### SAA アイサイト専用 撥水ウィンターブレード

- 運転席 ¥5,500\* [¥5,000] SAA301NW65
- 助手席 ¥3,300\* [¥3,000] SAA301NW40

●アイサイト車に安心の専用ワイパーゴム。●専用撥水ガラスコートとの組み合わせで、安定した撥水効果を実現。●雪や霜のおりる季節にも頼もしいウィンターブレードも用意。  
\*アイサイト対応ウィンドウガラス撥水コートを施工した上での装着となります(単独使用不可)。施工料金等は販売店にお問い合わせください。  
\*\*写真は撥水ワイパー替えゴム装着時のイメージ画像です。撥水ウィンターブレードは、ワイパーブレード部一式での交換となり、形状が異なります。

**SAA** ◆消耗品のため保証対象外。直接/間接的に起因する不具合は車両保証対象外【P31参照】。



### SUBARUホーンキット ¥16,500

[¥9,000+¥6,000] H3717FL200

- 標準装備のホーンと交換取付。
- 渦巻き型トリプルホーン(400/500/600Hz)。



### ドアミラーオートシステム ¥14,960

[¥10,000+¥3,600] H2717FL001

(ドアミラーメモリー&オート格納機能車は装着不可)  
●ドアミラーで後方確認しながら降りたあと、リモコンキー等でドアロックすればミラーも畳めます。  
●ドアミラーが畳まれる動きと位置で、キーレスの作動確認もできます。



### キーレスアクセスアップグレード ¥27,720

[¥18,000+¥7,200] H0017FL001 (キーレスアクセス専用)

●車両のアクセスキー(スベア含む2個)で、キーレスアクセスと同等距離からエンジン始動も可能になります。  
\*アクセスキーにエンジン始動/停止を確認する機能はありません。ドア等の誤解錠を避けるため車の見える場所からご使用ください。



### リモコンエンジンスターター ¥71,720

[¥58,000+¥7,200] H0017FL201 (キーレスアクセス専用)

●より遠距離から使用でき、始動/停止をメロディ&LEDで確認できるエンジンスタート専用リモコンもセット(キーレスアクセスアップグレード機能もこの商品に含まれています)。

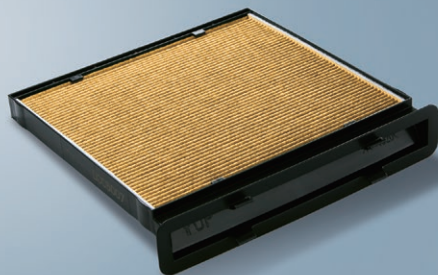
●エンジン始動後、車幅灯・尾灯が点灯します。車両の周囲が暗いと、オートライト機能でヘッドランプも点灯する場合があります。周囲を確認のうえ使用してください。  
●作動中も車両のセキュリティシステムは有効。●作動中もキーレスアクセス使用可。●ドアやフロントフードを開けるとエンジンが停止する安心設計。●エンジンの掛かりっぱなしを防ぐ時限停止機能(3分、5分、10分、15分から選択)。  
\*アクセスキーは商品には含まれません。標準装備またはメーカーOPのアクセスキー(スベア含む2個)を使用します。\*エンジンが掛かっている状態ではキーレスアクセス作動範囲が狭くなる場合があります。【注意事項はページ下◆】

キーレスアクセスアップグレード装着車に後日リモコンエンジンスターターを追加することもできます(アンテナセット ¥50,160 [¥42,000+¥3,600] H0017FL100を追加)。

◆キーレスアクセスアップグレード/リモコンエンジンスターターの注意事項 ※通信距離は周囲の建物環境等により大きく影響を受けることがあります。\*エンジン作動中はキーレスアクセス等の作動範囲が狭くなる場合があります。

※本機使用によるエンジン始動時のエアコン動作モードは車種により異なります。詳細は販売店へお問い合わせください。

※使用にあたっては、各自治体の条例等を厳守してください。罰則が適用される場合があります。\*一般公道や閉め切った場所でのご使用はおやめください。



フィルターの形状等は車種により異なります。

SAA クリーンエアフィルター プレミアム ¥7,700 (工賃別)

[¥7,000(工賃別)] SAA333009P

●臭いや花粉、微細粒子に敏感な方におすすめ。

※部品番号については、ご注文の際にSUBARU特約店にお問い合わせください。



※タイヤ等は商品に含まれません。

スプリングチェーン

1.6i-L用205/55R16 ¥29,700 [¥27,000] B3177AE001

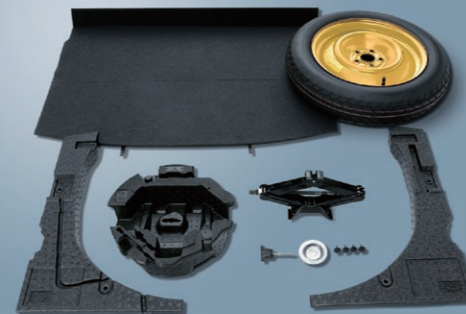
1.6i-S/2.0i-L用205/50R17 ¥29,700 [¥27,000] B3177FG001

2.0i-S/STI Sport用225/40R18 ¥31,900 [¥29,000] B3177FL011

2.0e-L/Advance用215/50R17 ¥35,200 [¥32,000] B3177YC001

※冬用タイヤ等、標準装備タイヤ以外には装着できない場合があります。

※走行状況によりアルミホイールが傷つく事があります。\*消耗品のため保証対象外。\*1.6i-SはAccentBlack含む。



写真はテンポラリータイヤ付

スペアホイールキット ¥32,780\*

[¥25,000+税¥4,800(タイヤ装着工賃含む)] B3118FL020

〈SPORT用。2.0e-L Advanceには装着不可。カーゴトレーマット、オールウェザーカーゴカバーと共着不可〉

\*テンポラリータイヤ T135/80D16が別途必要【価格は販売店にお問い合わせください】。

※スペアホイールキットを装着した場合、カーゴルームの床が若干高くなります。

**SAA** ◆消耗品のため保証対象外。直接/間接的に起因する不具合は車両保証対象外。[P31参照]



SPORT用(撮影車は他車種)



G4用

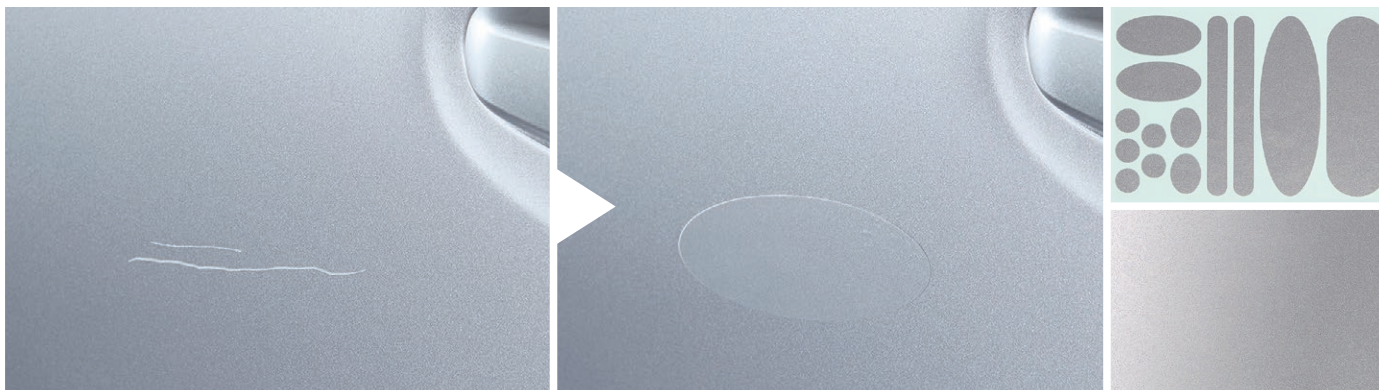
ボディカバー ¥22,000 [¥20,000]

SPORT用 M0017FL020

G4用 M0017FL000

〈システムキャリア、STIスポイラー類装着車は使用不可〉

●完全防水ではありません。●ポリエステル製。●日本防炎協会認定品。



純正ボディカラーリペアフィルム ¥1,980

[¥1,800] J3677Y0000##

●塗装面の小傷に貼るだけで、傷を隠し錆の予防効果も。全ボディカラーを揃えたリペアフィルム。

●タッチアップペイント等に不慣れな方でも、塗装面の凹凸が出にくく仕上がりが安定。失敗しても、剥がして新しいフィルムで貼り直せます。

●90度曲げても塗装割れしにくい曲面对応設計(複雑な三次曲面には複数に切り分けたフィルムが必要な場合があります)。

●塗料に比べ、長期間の保存が可能。

※傷の大きさや深さによって隠せない場合や、見る角度によりフィルム端部が目立つ場合、貼り付け作業により気泡が入る場合、

複雑なボディ曲線に対応できない場合、車両側塗装の経年変化等で色あいが異なって見える場合があります。

※部位によりフィルム類の貼付け禁止エリアがあります。車両取扱説明書をご確認ください。

あらかじめ使いやすいとカットされたフィルムと自由にカットして使えるフィルムの2枚セット(12×17cm)

カラーコード(品番末尾の##が以下のカラーコードに対応しています)

W6	TQ	M3	V2	T2	E8	G7	G8	W8	E4	M2	G4
クリスタルホワイトパール	アイスシルバーメタリック	マグネタイトグレーメタリック	クリスタルブラックシリカ	ビュアレッド	ダークブルーパール	ホライゾンブルーパール	サファイアブルーパール	セラミックホワイト	WRブルーパール	クールグレーカーキ	ラゲーンブルーパール



□消棒RESCUE(簡易消火具/ホルダー付) ¥6,050

[¥5,500] M0077YA050

- 2ステップ操作の簡易消火具。
- 消火箇所を汚さないCO<sub>2</sub>消火。
- 緊急脱出用シートベルト切断カッター&ドアウインドウ破碎ハンマー一体型。
- 車内の決まった場所にセットでき、いざという時に素早く取り出せる専用ホルダー付。



写真はエマージェンシーサポートキット

□SAA セーフティサポートキット ¥6,380 [¥5,800] SAA1020005

- 事故・故障など緊急停車時に必要なアイテムを厳選。
- 三角停止表示板(ハードケース入り) ■非常信号灯(LEDタイプ) ■蛍光安全ベスト(オレンジ色) ■LEDライト ■レインコート ■SUBARUロゴ入りクッションケース(B5)

□SAA エマージェンシーサポートキット ¥19,580 [¥17,800] SAA1020010

- 上記セーフティサポートキットに、車外脱出やバッテリー接続、牽引用のアイテムも追加。
- レスキューツール(ガラスハンマー&ベルトカッター) ■牽引ロープ ■プースターケーブル ■輪留め(2個) ■ゴム製手袋(1双) ■SUBARUロゴ入り専用巾着袋

SAA ◆SUBARU純正保証対象外(SAA1年2万km保証)。直接/間接的に起因する不具合は車両保証対象外。[P31参照]



写真は他車種

□SAA フロントガラスクリアビューカバー ¥4,950

[¥4,500] SAA3110010

- フロントガラスから両脇の三角窓までカバーし、風雨・砂塵や積雪・霜からクリアな視界を守ります。
- 室温上昇や内装劣化も抑止。
- 吸盤6個とウレタンパッド、さらにワイパーとフロントドアで挟んでしっかり固定し、積雪や防犯にも配慮。
- 速乾性に優れたポリエステル製1,920×1,120mm。SUBARUロゴ付。
- ▶SUBARUオンラインショップ[p31]でもご購入いただけます。



撮影車は旧型車

□ドアエッジモール ¥3,740

[¥2,200+税¥1,200] F0077YA00#

- 〈SAAプロテクションフィルム(ドアエッジ)と共着不可〉
- ドア2枚分(1台分は2セット必要)。※ボディ同色やメッキではありません。
  - 品番末尾の#はカラーコード(ホワイト:0、シルバー:1、ダークシルバー:2、ブラック:3、レッドマイカ:4、ダークグリーン:5、ブルー:6、ダークブルー:7)。



ドアエッジ4点



ドアハンドル4点

SAA プロテクションフィルム

□ドアハンドル 4点 ¥6,600 [¥4,000+税¥2,000] SAA3320025

□ドアエッジ 4点 ¥6,600 [¥3,600+税¥2,400] SAA3340020

〈ドアエッジ4点はドアエッジモールと共着不可〉

- 乗り降りでの傷付けやすいドアハンドル奥、ドアエッジをガード。
- 車体の飛石ガードにも使われるウレタン素材。
- ボディにフィットし見映えも損なわない軟質クリアフィルム。

SAA ◆SUBARU純正保証対象外(SAA1年2万km保証)。直接/間接的に起因する不具合は車両保証対象外。[P31参照]

SAA ◆SUBARU純正保証対象外(SAA1年2万km保証)。直接/間接的に起因する不具合は車両保証対象外。[P31参照]



□ユニバーサル チャイルドシート ¥39,600

[¥36,000] F4107YA310

〈パートナーズカバーと同時使用不可〉

●使用可能体重18kg[100cm/4歳]まで(成長にあわせて後向き装着や付属クッション使用が可能)。



□ユニバーサル ジュニアシート ¥35,200

[¥32,000] F4107YA350

〈パートナーズカバーと同時使用不可〉

●身長にあわせて頭部ガードを上げると、肩部ガードの幅/高さや身長表示ウィンドウも連動。

●使用可能体重15kg(100cm/3歳)～36kg(150cm/12歳)まで。



□ISOFIX チャイルドシート ¥103,400

[¥94,000] F4107YA410

〈中央席除く後席のみ使用可。パートナーズカバーと同時使用不可〉

●側面衝突への対応を強化。i-Size対応SUBARU純正チャイルドシート。

●テザーベルト不要のサポートレッグベースシート。

●成長にあわせて後向き装着や付属クッション使用が可能(使用可能身長、体重、年齢は取扱説明書をご覧ください)。



#### STIエアロパッケージ [STI フロント / サイド / リヤサイドアンダースポイラー] [P31参照]

下回りを引き締めるオフブラックのアンダースポイラーは、車体下面の負圧を維持しダウンフォースを向上。

フロントは両端の空力カナード形状とともに、ロー&ワイドなフロントマスクも引き立てます。

SPORT/G4のルーフトラックリッドにもスポイラーを追加でき、エッジの効いたインプレッサ・フォルムが完成します。

#### STIフレキシブルタワーバー & ドロースティフナー フロント [P29参照]

前輪の左右ストラットを結ぶタワーバーは、中央を関節のようにリンクボールでジョイントされ、

コーナリングGへの横剛性を高めつつ、縦方向の突き上げはしなやかに吸収。

ボディ下部を斜交いのように結ぶドロースティフナーは、内蔵スプリングであらかじめ引き締めテンションを掛けておく事で、

S字やレーンチェンジでGの向きが急変した瞬間に、ボディの剛性感が抜けるヒステリシスを抑止します。

過敏でもダルでもない、リニアな操舵としなやかな路面追従。

装着して最初の交差点を曲がっただけで、ただ硬いだけではない、進化したボディ剛性コントロールを体感できます。

# STI PERFORMANCE



■STI フロントアンダースポイラー ¥49,060

[¥39,000+税¥5,600] SG517FL101

- 車両中央部で地上高が約40mm下がります。
- 艶消しブラック塗装。
- \*SUBARU純正保証対象。



■STI サイドアンダースポイラー ¥71,060

[¥55,000+税¥9,600] SG517FL100

- ＜1.6i-L/2.0i-Lには装着不可、エアロスラッシュ、サイドストレーキと共着不可＞
- 装着部地上高が約32mm下がります。
- 艶消しブラック塗装。\*SUBARU純正保証対象。



■STI リヤサイドアンダースポイラー ¥46,420

[¥35,000+税¥7,200]

- SPORT用 SG517FL210、□G4用 SG517FL200
- ＜エアロスラッシュ、スラッシュボードと共着不可、SPORT用はリヤバンパーパネルと共着不可＞
- 装着部地上高が約19mm (SPORTは約10mm)下がります。●艶消しブラック塗装。
- \*SUBARU純正保証対象。



□STI ルーフスポイラー ¥51,920

[¥40,000+税¥7,200] SG517FL401

- ＜SPORT用＞
- クリスタルブラック・シリカ塗装。
- 車両標準装備のルーフスポイラーと交換取付。
- \*SUBARU純正保証対象。



□STI トランクリッドスポイラー ¥47,520

[¥36,000+税¥7,200] SG517FL300

- ＜G4用＞
- クリスタルブラック・シリカ塗装。\*SUBARU純正保証対象。



□STI フレキシブルタワーバー ¥36,960

[¥30,000+税¥3,600] SG517FL501

- （◆2.0e-L、Advance用は ST20502GH011）
- \*SUBARU純正保証対象。◆2.0e-L、Advance用はSUBARU純正保証対象外
- （STI 1年2万km保証）。直接/間接的に起因する不具合は車両保証対象外 [P31参照]。



□STI フレキシブルドロースティフナー フロント◆

¥30,800(工賃別) [¥28,000(工賃別)] ST20118VR000

- ◆SUBARU純正保証対象外(STI 1年2万km保証)。
- 直接/間接的に起因する不具合は車両保証対象外。[P31参照]



□STI シフトノブ CVT ¥25,520

[¥22,000+税¥1,200] SG117FL000

- 本革+ティンブル本革。●チェリーレッドSTIロゴ刺繍入り。
- \*SUBARU純正保証対象。



写真はシルバー、17インチ



写真はガンメタ、18インチ



写真はブラック、18インチ

STI アルミホイール

□17インチ ¥190,960 [¥39,000+税¥4,400]×4本 シルバー:SG217FL201×4本、ガンメタ:SG217FL211×4本、ブラック:SG217FL221×4本(18/17インチホイール標準装備車用)

□18インチ ¥204,160 [¥42,000+税¥4,400]×4本 シルバー:SG217FL100×4本、ガンメタ:SG217FL110×4本、ブラック:SG217FL120×4本(18インチホイール標準装備車用)

- センターキャップ、エアバルブ付。\*インチダウンは適合サイズのタイヤが別途必要。\*標準工賃には標準タイヤ脱着料金も含まれます。\*SUBARU純正保証対象。



□STI プッシュエンジンスイッチ◆ ¥16,500(工賃別)

[¥15,000(工賃別)] ST83031ST051

- ◆SUBARU純正保証対象外(STI 1年2万km保証)。
- 直接/間接的に起因する不具合は車両保証対象外。[P31参照]

■の商品はSTIエアロパッケージでも購入できます。[P30-31]

このカタログに掲載のSTIアイテムにつきましては、◆印のアイテム(プッシュエンジンスイッチ、フレキシブルドロースティフナーフロント、2.0e-L / Advance用フレキシブルタワーバー)を除き、SUBARU純正保証の対象となります。

※インプレッサのフロントバンパー裏、フロントドア内にはそれぞれ、歩行者保護エアバッグ、カーテンエアバッグの各センサーが装着されています。これらセンサーの誤検知等の恐れがあるため、フロントバンパー周辺、フロントドア内に装着されるスピーカー等は、純正指定部品以外を装着しないでください。詳しくはSUBARU販売店にお問い合わせください。表示価格は標準工賃(必要な場合)と消費税10%を含むメーカー希望小売価格。併記の[ ]は消費税抜の[メーカー希望本体価格+標準工賃]です。工賃別商品の工賃は販売店にお問い合わせください。

# BASE KIT

カーライフの基本アイテムが、スタイリッシュ&リーズナブルに揃う。

※装着可否、注意事項等は各構成品の欄を参照。



■ナンバープレートベース ¥3,300/1枚 [P4]  
■ナンバープレートロック ¥3,300 [P4]



■ホイールロックセット ¥7,920 [P5]



■センターコンソールトレイ ¥3,080 [P9]



■フロアカーペット ¥31,240 [P10]



■トノカバー ¥17,600 [P14]



■LEDアクセサリライナー ¥39,600\*  
(Advance、STI Sportは ¥40,040\*) [P5]  
\*単品購入の場合は別売品が必要な場合があります。



■ドアバイザー ¥21,560 [P6]



■スプラッシュボード ¥21,560 [P7]  
(1.6i-L/2.0i-L用。STI リヤサイドアンダースポイラーと共着不可)



■エアロスプラッシュ ¥35,860 [P7]  
(1.6i-S/2.0i-S、STI Sport用(WRブルー・パール車を除く)。  
STI サイド/リヤサイドアンダースポイラーと共着不可)※1.6i-SはAccentBlack含む。

ベースキット		*LEDアクセサリライナー付ベースキットにはスイッチボックスとスイッチキットAを同梱済み。	通常合計価格	キット価格	[税抜内訳]	グレード対応 / 品番 (赤字はSTIエアロパッケージと共着可) ※1.6i-SはAccentBlack含む。					
						1.6i-L / 2.0i-L	1.6i-S / 2.0i-S	2.0e-L	Advance	STI Sport	
SPORT	<ul style="list-style-type: none"> <li>■ナンバープレートベース(2枚)</li> <li>■ナンバープレートロック</li> <li>■ホイールロックセット</li> <li>■センターコンソールトレイ</li> <li>■フロアカーペット</li> <li>■トノカバー</li> </ul>	■LEDアクセサリライナー*	■ドアバイザー	■スプラッシュボード	¥112,860 ▶ ¥102,630	[¥84,500 + 税 ¥8,800]	P0017FL610##				
				■エアロスプラッシュ	¥127,160 ▶ ¥103,730	[¥85,500 + 税 ¥8,800]		P0017FL611##			
				■スプラッシュボード	¥161,480 ▶ ¥133,100	[¥105,000 + 税 ¥16,000]	P0017FL614##				
				■エアロスプラッシュ	¥175,780 ▶ ¥144,100	[¥115,000 + 税 ¥16,000]		P0017FL615##			
					¥139,920 ▶ ¥114,840	[¥92,000 + 税 ¥12,400]	P0017FL613		P0017FL613		
					¥140,360 ▶ ¥115,280	[¥92,000 + 税 ¥12,800]	P0017FL612		P0017FL612		P0017FL711## P0017FL713
G4	<ul style="list-style-type: none"> <li>■ナンバープレートベース(2枚)</li> <li>■ナンバープレートロック</li> <li>■ホイールロックセット</li> <li>■センターコンソールトレイ</li> <li>■フロアカーペット</li> </ul>	■LEDアクセサリライナー*	■ドアバイザー		¥118,360 ▶ ¥103,180	[¥85,000 + 税 ¥8,800]	P0017FL612				P0017FL710## P0017FL712
					¥118,800 ▶ ¥103,620	[¥85,000 + 税 ¥9,200]					
				■スプラッシュボード	¥95,260 ▶ ¥86,680	[¥70,000 + 税 ¥8,800]	P0017FL600##				
				■エアロスプラッシュ	¥109,560 ▶ ¥99,880	[¥82,000 + 税 ¥8,800]		P0017FL601##			
				■スプラッシュボード	¥143,880 ▶ ¥118,800	[¥92,000 + 税 ¥16,000]	P0017FL604##				
				■エアロスプラッシュ	¥158,180 ▶ ¥130,350	[¥102,500 + 税 ¥16,000]		P0017FL605##			
	¥122,320 ▶ ¥111,540	[¥89,000 + 税 ¥12,400]	P0017FL603		P0017FL603						
	¥100,760 ▶ ¥91,630	[¥74,500 + 税 ¥8,800]	P0017FL602		P0017FL602						

\* スイッチボックス H4517FL111 とスイッチキットA H4517FL910 は車両1台に各1点のみ必要(LEDアクセサリライナー付ベースキットには同梱済み)。以下のアイテムで共用します: LEDエンブレム H4517FL460 および H4517FL450、LEDアクセサリライナー H4517FL210 および H4517FL230## および H4517FL220

## BASE KIT & PACKAGE

カラーコード (品番末尾の ## が以下のカラーコードに対応しています)

W6	TQ	M3	V2	T2	E8	G7	G8	W8	E4	M2	G4
クリスタルホワイトパール	アイズシルバーメタリック	マグネタイトグレーメタリック	クリスタルブラックシリカ	ヒュアレッド	ダークブルーパール	ホライゾンブルーパール	サファイアブルーパール	セラミックホワイト	WRブルーパール	クールグレーカーキ	ラグーンブルーパール



# PACKAGE 自分のためのカスタマイズを、さらに手軽に。

## INTERIOR PACKAGE

### インテリアパッケージ

手に触れる上質。ウルトラスエード®の快適に包まれるインテリア。

通常価格 ¥30,360 ▶ パッケージ価格 ¥25,960

[¥20,000+税¥3,600]

シルバー：J1317FL000、レッド：J1317FL002

(レッドはSTI Sport用)



シルバー 撮影車は旧型車



レッド(STI Sport用)

■コンソールオーナメント ¥15,840 [P9]



シルバー 撮影車は旧型車

■コンソールレッド ¥14,520 [P9]



レッド(STI Sport用)

※装着可否、注意事項等は各構成品の欄を参照。

## STI AERO PACKAGE

### STIエアロパッケージ

モータースポーツが磨いた空力性能を、スタイリッシュに装う。

通常価格 ¥166,540 ▶ パッケージ価格 ¥152,240

[¥116,000+税¥22,400]

SPORT用：P0017FL560、G4用：P0017FL550

〈1.6i-L/2.0i-Lには装着不可。エアロスブラッシュ、サイドストレーキと共着不可。

SPORT用はリヤバンパーパネルと共着不可〉



■STI フロントアンダースポイラー ¥49,060 [P29]



■STI サイドアンダースポイラー ¥71,060 [P29]



SPORT用



G4用

■STI リヤサイドアンダースポイラー ¥46,420 [P29]



日本オーディオ協会のハイレス定義に準拠した製品に、このロゴを冠して推奨しています。ロゴは登録商標です。



SUBARU純正用品の保証期間は、SUBARU特約店 / 指定販売店での取付け後、3年間か走行6万km(一部商品は1年間か走行2万km)のいずれかを超えるまでとなります(消耗品など一部商品を除く)。

- 印はSUBARU純正保証対象外のSTIパーツです。取付けに直接的または間接的に起因する車両の不具合は、(株)SUBARUの車両クレームと車両保証の対象外となります。
- 印はSTI独自の保証となります(消耗品など一部商品を除く)。保証期間は、2016年10月以降にSTI指定ショップでの取付け後、1年間か走行2万kmのいずれかを超えるまでとなります。STI指定ショップならびに保証対象商品・保証内容等はSTIホームページ(www.sti.jp)のスポーツパーツ保証ページをご覧ください。

◆SAAの記載がある商品は、SUBARU AUTO ACCESSORIES(スリル用品株式会社)製商品の略称。SUBARU純正アイテムとは保証が異なり、1年間か走行2万kmのいずれかを超えるまでとなります(一部商品を除く)。商品の不具合により二次的に発生しうる車両等の不具合は車両クレーム保証の対象外となります。

※インプレッサのフロントバンパー裏、フロントドア内にはそれぞれ、歩行者保護エアバッグ、カーテンエアバッグの各センサーが装着されています。これらセンサーの誤検知等の恐れがあるため、フロントバンパー周辺、フロントドア内に装着されるスピーカー等は、純正指定部品以外を装着しないでください。詳しくはSUBARU販売店にお問い合わせください。

表示価格は標準工賃(必要な場合)と消費税10%を含むメーカー希望小売価格。併記の[ ]は消費税抜の[メーカー希望本体価格+税標準工賃]です。工賃別商品の工賃は販売店にお問い合わせください。尚、新車装着時以外で装着する場合は、作業内容に応じ別途追加工賃がかかる場合がございます。詳しくは販売店にお問い合わせください。

●掲載の商品または装着車両の仕様・価格・名称・品番等は2022年2月現在。予告なく変更または販売を中止する場合があります。また撮影の都合で現行商品と異なる場合があります。●複数の商品や異なる商品を同時に装着できない場合や、車両の仕様により商品が装着できない場合があります。●商品によっては若干納期がかかる場合があります。●商品の注意事項のすべてを記載していません。必ず取扱説明書をお読みください。●安全のため走行中のドライバーはナビ・オーディオ等を操作しないでください。走行中はナビモニターでTVやビデオの映像を見ることはできません。●モニターやディスプレイは、太陽光の角度等により見えにくくなる場合があります。●ナビの地図データや、VICIS情報を活用するために地図データ上に貼られたVICISリンクは、調査・作成の時期・方法により現状と異なる場合があります。使用に際しては実際の交通規制や道路状況に従ってください。●オンデマンドVICIS、フロー渋滞情報、ネット連動スポーツ探索は、Bluetooth®対応携帯電話やネット環境、パソコン、通信料等が必要になる場合があります。また契約・登録はお客様のご手配となります。●フルセグ視聴用のB-CASカードの登録(無料)はお客様のご手配となります。●ナビに記録した目的地登録・音楽・映像などのデータが、不具合や修理により消失した場合、データの保証はいたしかねます。●各AVメディアはデータ形式・バージョンや著作権ガードにより使用できない場合があります。●iPod/iPhone対応機能は種類や世代によって使用できない場合があります。●Bluetooth®通信機能はBluetooth®対応の携帯電話やポータブルプレーヤーでのみ使用可。ハンズフリー電話とコードレス再生を同時に使用できない場合や、待ち受け画面にしないなど携帯電話の設定によりハンズフリー電話ができない場合があります。●ThuleはThule Groupの登録商標です。●VICISは一般財団法人 道路交通情報通信システムセンターの商標です。●Pod、iPhone、Apple CarPlayは米国およびその他の国で登録されているApple Inc.の商標です。●SD/SDHC/SDXCメモリーカードはSDアンソーションの登録商標です。●Bluetooth®はBluetooth SIG, Inc. USAの商標です。●[Android]、[Android Auto]はGoogle LLCの商標または登録商標です。●Amazon、Alexa、Echo及びこれらに関連するすべての商標は、Amazon.com, Inc.又はその関連会社の商標です。●Blu-ray Disc™、Blu-ray™、BD-Live™、BDXL™、AVC REC™及びその関連のロゴは、ブルーレイディスクアソシエーションの商標です。●[nanoe]、[ナノイー]及び[nanoe]マークは、パナソニック(株)の登録商標です。●記載のデータは測定条件等により異なる場合があります。●写真は印刷インクの性質上、実際の色とは異なって見えることがあります。●写真のナンバープレートはすべて合成です。●撮影用の小物は商品には含まれません。●掲載のイラストやハメコミ画面はイメージです。●商品の取付けはSUBARU特約店、またはSUBARU特約店が指定した販売店でお願いします。●その他、詳しくは販売店にお問い合わせください。



ユニークなSUBARU/STIオリジナルグッズが続々登場!  
SUBARUオンラインショップ [www.subaruonline.jp](http://www.subaruonline.jp)

SUBARUオリジナル サンシェード サイドカバー付(EyeSight対応)  
¥12,100 [¥11,000] FHSY17053001



写真は他車種(アイサイト&ドライブレコーダー装着車)

\*SUBARUオンラインショップ取扱い商品は通常のアクセサリーカタログ商品とは注文方法が異なりますのでご注意ください。予告なくモデルチェンジおよび販売終了する場合があります。SUBARU純正保証や車両クレーム保証は対象外。品番、ラインナップ等、詳しくはSUBARUオンラインショップ公式サイトをご覧ください。

SUBARUコール 0120-052215

お客様センター受付時間:9:00~17:00(土日祝日は12:00~13:00を除く) ①インフォメーションサービス(ご意見/ご感想/カタログ、販売店、転居お手続き等のご案内) ②お問い合わせ/ご相談(平日の12:00~13:00と土日祝を除く)





[www.subaru.jp](http://www.subaru.jp)

株式会社SUBARU

〒150-8554 東京都渋谷区恵比寿1-20-8 エビスパルビル