



SUBARU



TRAILSEEKER

ACCESSORIES ITEM LIST



BASE ナンバープレートベース

6,600円

[税抜3,000円]×2枚 J1017CC000×2枚

ナンバープレートを保護しつつ、
洗車時などでのエッジによるケガも防ぎます。

- 樹脂製。
- 1台分は2枚必要。

※ナンバープレートロックボルトは別売りです。



BASE ナンバープレートロックボルト

5,500円 [税抜5,000円] J1077YA100

ナンバープレートの盗難を防ぐ、
六連星デザインのロックボルト。

- アクリルポリカ製六連星ラベル付。
- 封印部除く3個、専用キー、レンチ。
- マックガード社製。



BASE ドアバイザー

40,150円

[税抜34,000円+標準工費2,500円] F0017WV000

雨天時の車内換気に優れ、
安全で快適な運転をサポートします。

- アクリル樹脂製。



BASE ホイールロックセット

13,750円

[税抜11,000円+標準工費1,500円] B3277E1000

独自のキーパターンと特殊な形状により、
専用キー以外では取り外すことが困難な
ホイール盗難防止用のナットです。

- 1台分ロックナット4個、
キー、キーボチのセット。
- マックガード社製。



カーライフに必要なベーシックアイテム。

トレイルシーカーにマッチしたスタイリッシュなデザインを採用しました。



フロント

BASE フロアカーペット

46,750円

[税抜42,000円+標準工賃500円] J5017WV000

〈他のマット類と重ねての使用は不可〉

緻密なグラデーションが
高級感を演出するカーペットマット。

- 5席分3枚



リヤ

**■**トレーマット

14,850円

[税抜13,000円+標準工賃500円] J5017E1200

〈他のマット類と重ねての使用は不可〉

汚れが外に出にくい縁高形状を採用。

水で洗い流して清潔を保つことができる
合成ゴム製のマット。

- 前席のみ左右2枚。
- 合成ゴム製トレー形状。



長い毛足を高密度に織り込んだ上質なフロアカーペットと、縁高トレー形状で汚れを水で洗い流せるトレーマット。
普段使いとアクティビティとでの使い分けもおすすです。





汚れを気にせず、気軽に後席ステップを使えるプロテクター。
 ルーフキャリアを使うアクティビティだけでなく、
 お子さまの乗車時や、洗車時の拭き上げにも役立ちます。



■後席用ステップガード
 16,500円

[税抜13,000円+標準工賃2,000円] E1017WW000

滑り止めデザインを施した
 後席ステップのプロテクター。

- 硬質ゴム製。
- 後席左右2枚セット。





5名乗車時



3名乗車時

BASE カーゴソフトトレーマット

24,750円

[税抜22,000円+標準工賃500円]

■ET-HS用 J5017WV100

■ET-SS用 J5017WV110

カーゴフロアから後席背面までをカバーする、撥水・防水・滑り止め加工を施したカバー。

縁高形状により

汚れなどがこぼれ落ちるのを防ぎます。

●カーゴソフトトレーと

シートバックトレーのセット。

●撥水素材(完全防水ではありません)。



カーゴルームを
思いのままに使い倒すソフトトレーマット。
汚れや水濡れから守り、
アクティブライフをサポートします。



▶ 前方録画のみ

撮影車は他車種

■ドライブレコーダー 44,264円

[税抜28,000円+標準工費11,900円]

H0013E1300+クリップ [税抜170円]×2個

6221742060×2個

フルHD画質の鮮明な録画が可能な、
カメラ一体型のコンパクトなドライブレコーダー。

〈単独使用〉

- スリムなコンパクト設計で視界を妨げない、オールインワンモデル。
- 夜間の録画にも配慮したC-MOSセンサー搭載の高感度カメラ。
- 高度なHDR技術と調整機能で、光量差の白飛びや黒潰れを軽減。
- 映像ノイズや、広角レンズによる画面の歪みを補正。
- フルHD、200万画素の高画質。
- EVシステム始動で、手間なく自動録画。
- 付属8GBマイクロSDカード(pSCL規格)で最大約150分録画。
- Windows PCビューア対応。

※PCビューアの使用にはWindows PCが必要。

※ディスプレイナビゲーションでの表示/再生不可。

※録音OFFにも設定可能。

※衝撃検知機能はありません(駐車中の衝撃検知録画機能もありません)。

※GPS情報は使用できません。

※助手席側のフロントガラス上部に装着。

■本体(カメラ一体型):約40.0×35.0×85.0mm

■約200万画素C-MOSイメージセンサー

■画角:水平約117°/垂直約70°

■フレームレート28.0fps

■MP4ファイル(H.264+AAC)

■常時録画(古いファイルから上書き消去)/

手動録画(本体スイッチで前後20秒間、前12秒/後8秒の映像を保護)

■スーパーキャパシタ電源バックアップ(電源断以降最大5秒記録)

[オプション]microSDカード 8GB 6,600円 [税抜6,000円] H0013E1350

■ドライブレコーダーの注意事項:

※すべての状況において録画することを保証するものではありません。本機および車体の損傷や水没などで、記録機能が正常に作動しない場合があります。※LED灯火類は点滅したり光っていないように映ることがあります。また距離によってカメラの焦点が合わない場合があります。※夜間にナビゲーションディスプレイの画面や屋間に太陽光を反射してダッシュボード等がガラスに映り込み、映像に残る場合があります。また、外部環境により映像画質が変化します。※本機の故障、記録データの破損等によるあらゆる損害について、一切の責任を負いません。※録画した映像を事故時の示談交渉や法的手続きに使用する場合、必ずしも直接的証拠としての効力を保証するものではありません。※記録した映像等は、プライバシーや著作権など法や条例に抵触しないようご使用ください。

新しいカーライフには不可欠なドライブレコーダー。
トレイルシーカーに合わせた純正品でドライブをサポートします。





■ プラスサポート用アクセスキー 18,150円

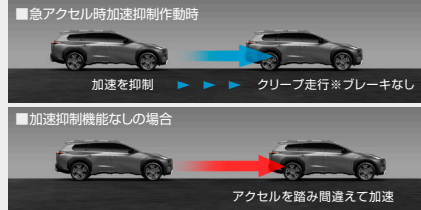
[税抜13,500円+標準工賃3,000円] 8990E42120

ペダルの踏み間違いや踏みすぎによる急加速を抑制する、「プラスサポート」を使うためのアクセスキー。

●EVシステムを始動すると、メーターにプラスサポート始動を示す表示が出たあと、インジケータが点灯し、プラスサポートであることを知らせます。



●専用キーでドアを解錠するだけで、「プラスサポート(急アクセル時加速抑制)」を始動。障害物がないシーンでも、ペダル踏み間違い時に加速を抑制。



●「プラスサポート(急アクセル時加速抑制)」で運転中でも加速が必要なシーンでは加速が可能です。ウインカー作動中・解除直後、ブレーキ作動中・解除直後の約2秒間は加速できません。

※方向指示器を操作しないで右左折や車線変更をしたり、ブレーキを踏まない状態から発進するとシステムが作動することがあります。その場合でも、一度アクセルを離してゆっくり踏みなおすと加速が可能です。



※以下のような時には、プラスサポートにならないことがあります。

■登録済みの標準アクセスキーが車両の近くにあるとき ■通常モードで使用したあと、ドアロックしなかったとき

※必ずプラスサポート用アクセスキーのみが車両の近くおよび車内にある状態でご使用ください。プラスサポートにならないときはプラスサポート用アクセスキーで一度ドアロック後、再度プラスサポート用アクセスキーのみを持った状態でアンロックを行ってください。

■プラスサポート用アクセスキーの注意事項

※急アクセル時加速抑制機能は自動で停止する機能ではありません。必ず運転者がブレーキペダルを踏んで停止してください。ブレーキを制御するシステムではありません。 ※アクセルを強く踏み込むような運転をした時に、意図せずシステムが作動することがあります。

※プラスサポート用アクセスキーと標準アクセスキーを同時に携帯せず、目的にあった1種類のキーのみを携帯してください。両方のキーが近くにあると、プラスサポート用アクセスキーを判定できず、プラスサポートにならない可能性があります。また始動時はメーター等でモードの表示を必ずご確認ください。

※本製品にメカニカルキーは付属していません。標準アクセスキーに付属のメカニカルキーを本製品に差し替えてご使用ください。

※メカニカルキーがない状態では、電子キーの電池が切れた時にドアロックを解除できなくなります。メカニカルキーは追加で購入していただくことも可能です。お買い上げの販売店にお問い合わせください。

※自車速度約30km/h以下で作動します。※前進および後退時に作動します。

※挿え込み型心臓ペースメーカー等の機器をご使用の方は、電波によりそれらの機器に影響を及ぼすおそれがありますので車両に搭載された発信機から約22cm以内に挿え込み型心臓ペースメーカー等の機器を近づけないようにしてください。電波発信を停止することもできますので詳しくは販売店におたずねください。



後退時にも、障害物の有無にかかわらず作動します。



駐車時など、アクセルとブレーキの踏み替えが多く、踏み間違いの可能性が上がる場面で有効です。



トレイルシーカーに標準搭載のプリクラッシュセーフティにプラスして、障害物の有無にかかわらず作動し、加速を抑制します。



ホワイト

ブラック

SUBARU 6kW充電器

■10m 209,000円

[税抜190,000円]+工事費が別途必要

ホワイト R1070Y0001

ブラック R1070Y0011

■5m 198,000円

[税抜180,000円]+工事費が別途必要

ホワイト R1070Y0000

ブラック R1070Y0010

付属の充電用コネクタを使って簡単に充電できる、壁掛けタイプの家庭用充電器。ケーブル一体型で日々の充電を快適に行えます。

●W187×D124×H385mm(突起部含まず)

●温度環境:-30℃~+50℃

●防水性能:IP55相当(屋根や囲いのない場所でも設置可能)

●充電時間(目安):5時間で30kWh、10時間で60kWh分を充電。(6kW充電=1時間で6kWh分の充電出力)

●トレイルシーカー総電力量:74.7kWh。総電力量は、車両に搭載した電池のエネルギー量を表しています。

●国連危険物輸送勧告の定義に基づき算出した値であり、電圧(V)と容量(Ah)、セル数によって求められます。

※社内規定に基づく充電時間です。

※充電時間はあくまで目安の時間であり、バッテリーの残量や外気温などの条件により、充電完了までに必要な時間が変わります。必ずしも上記掲載の充電時間をお約束するものではありません。特に夏季・冬季には充電時間が変化することがございます。

※工事費は価格には含まれません。

※取付工事については、SUBARU特約店にて充電器施工業者の紹介をさせていただきます。

別途お客様と施工業者との契約が必要となります。

※住宅環境や取付場所によっては、本充電器を設置できない場合があります。

※本充電器を設置する際に、建物外壁や取付壁面に直径3cm程度の穴を開ける場合があります。

ハウスメーカーの保証が有効な場合は、あらかじめハウスメーカーの保証内容を確認する必要があります。

※住宅内の電力使用状況によっては、電力会社との契約電力の変更および

分電盤等の交換工事が発生する場合があります。

※本充電器は6kW充電以外にも、本体内部の設定により、最大充電電流を制限して設置することが可能です。

※契約電力やデマンドコントローラーの設定によっては、充電器の最大出力が6kW以下となる場合があります。

※5年保証(SUBARU純正保証ではなく、充電器メーカー保証となります)。



毎日のご自宅での充電をスマートに変えるSUBARU 6kW充電器をはじめ、快適なBEVライフのスタートを支える、充電関連のアイテムです。

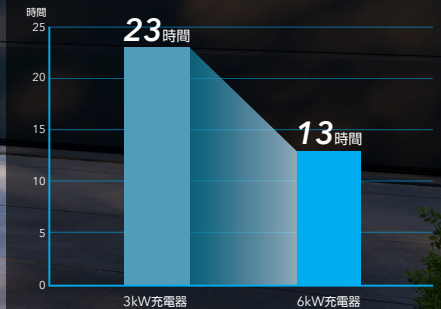
●一晩で十分な量の充電が可能(6kW出力)

●充電ケーブル一体型でストレスフリー

●高い信頼性、安心の5年保証

6kW充電器では、約13時間*で満充電に。

10%から満充電までの時間

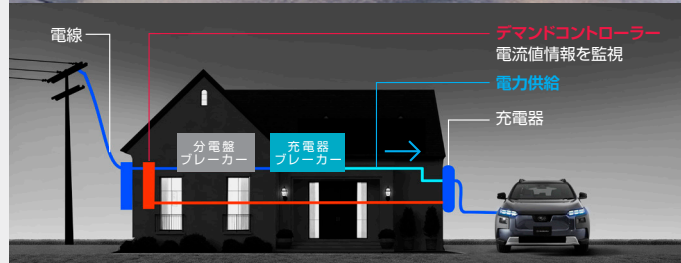


*10%から満充電までの目安時間、バッテリーの残量や外気温などの条件により、充電完了までに必要な時間が変わります。



■充電出力ごとの充電時間がわかるシミュレーターなど、トレイルシーカーの充電に関する詳しい情報はこちら

<https://www.subaru.jp/bev/charging/>



■SUBARU 充電器用デマンドコントローラー

14,300円 [税抜13,000円]+工事費が別途必要 R1070Y0020

〈ディーラーOP SUBARU 6kW充電器用〉

住宅内の電気使用量を監視し、ブレーカーが落ちないように充電器の出力をリアルタイムで調整するコントローラー。契約電力容量(契約アンペア)を最適化できるため、毎月の電気料金の節約にも貢献します。

※工事費は価格には含まれません。

※取付工事については、SUBARU特約店にて充電器施工業者の紹介をさせていただきます。

別途お客様と施工業者との契約が必要となります。

※デマンドコントロール機能は住宅のブレーカーが落ちないことを確実に保証するものではありません。

※住宅内の電力使用状況によっては、住宅のブレーカーが落ちる可能性があります。

※5年保証(SUBARU純正保証ではなく、充電器メーカー保証となります)。



BASE ヴィークルパワーコネクタ 42,680円

[税抜38,800円] G905047012

駆動用バッテリーに蓄えられた電力を利用して、AC外部給電ができる給電用コネクタ。普通充電インレットに接続することで、電気製品をAC100V(最大1500W)で使用できるコンセントになります。バッテリー残量が所定の値を下回ると、給電を終了します。



撮影車は他車種。ケーブルは商品には含まれません。

使用例 ●合計1500W以内なら、複数の電気製品を同時に使えます。



電気ケトル 1200W



扇風機 30W



電気スタンド 20W



スマートフォン 10W

1260W

給電機能 1500W

■ヴィークルパワーコネクタの注意事項:

※ヴィークルパワーコネクタは走行中に使用できません。

※ヴィークルパワーコネクタのご使用について重要な注意事項が記載されておりますので、必ず取扱説明書をお読みください。

ヴィークルパワーコネクタはAC100V(最大1500Wまで)です。

ただし、一部の電気製品またはご使用の環境により、

消費電力が1500W以下であっても正常に作動しない場合があります。

また、規定容量を超える電気製品を使用すると保護機能が働き、給電機能が停止する場合があります。

※起動時に、消費電力を超える起動電力を必要とする電気製品があります。

消費電力の合計が1500W以下であっても、起動電力により合計が1500Wを超えることで給電が停止することがあります。

※AC外部給電システムの使用については関係する自治体に確認したうえで、適切に使用してください。

※工場出荷時の給電周波数は50Hzになっています。60Hzに変更する場合は販売店にご相談ください。

※外部給電中、アクセサリコンセントは使用できません。



ヴィークルパワーコネクタ使用イメージ(ケーブルは商品には含まれません)



ヴィークルパワーコネクタ使用イメージ(ケーブルは商品には含まれません)



■充電ケーブル 15m 62,810円

[税抜57,100円] G906042110

車両標準装備の充電ケーブル(7m)の2倍超の長さで、ご自宅から充電スペースが離れているときなどに便利です。



充電ケーブルは含まれません。撮影車は他車種

■充電ケーブルホルダー 4,950円

[税抜4,500円] G926W42010

標準装備充電ケーブル(7m)用。

15mには使用不可

車両標準装備の充電ケーブル(7m)を収納できるホルダー。



■充電ケーブルアダプター 12,540円

[税抜11,400円] G90G047070

100V電源用のケーブルアダプター。ご自宅で使用するコンセントに合わせて交換できます。

●100V電源用。

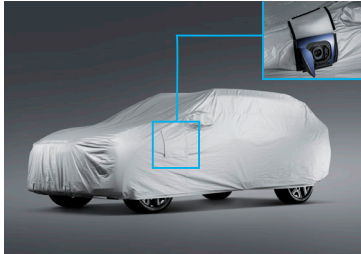
●標準装備充電ケーブル 7m、ディーラーOP充電ケーブル 15m共に使用可能。

■充電ケーブルアダプターのご購入に際しての注意事項 ※本商品のプラグ形状は接地極(アース)のある3Pタイプになります。通常の2極コンセントへの接続はできません。※コンセントと電源プラグは、必ず直接接続してください。コンセントとの間に分岐/変換アダプター、分岐用コンセント、延長コードなどを使用すると、異常発熱や漏電検知機能が働かなくなるなどの原因になりますので、接続しないでください。※一般的な抜き差し100Vコンセントでは、ひんぱんな抜き差し使用による耐久性が十分でない場合があるため、軽負荷電動車両充電用コンセントへ接続してご使用ください。※100V充電では満充電までに長い時間を要することをご了承ください。また100V電源の電圧が著しく低下している場合、充電が停止する可能性があります。



■充電に関する注意事項 ※充電ケーブル、充電ケーブルアダプター、SUBARU 6kW充電器は、主に戸建住宅での充電にご利用いただける商品です。※戸建住宅での充電には、専用コンセントの設置が必要となる場合があります。充電設備の詳細については、以下のURLよりご確認ください。

<https://www.matabee.com/service/evc/>



■ ボディカバー

28,600円 [税抜26,000円] M0017WV000

(システムキャリア類装着車は使用不可)
車両全体を覆い、雨や汚れから守るだけでなく、ヘッドランプの黄ばみや塗装の色褪せ、劣化を防止するボディカバー。
●ポリエステル製、防炎加工。
(財)日本防災協会認定品。
●ボディカバーをかけたまま左右の充電口を使用できる開口部付き。*完全防水ではありません。



一部商品のデザインが変更される場合があります。

■ SAA SAA セーフティシグナルキット

8,580円 [税抜7,800円] SAA1020065

万一の際に役立つアイテム。事故・故障など緊急停車時に必要な4点を厳選しています。
■パープルセーバー (単4アルカリ乾電池×4本付属)
■LED非常信号灯
■蛍光安全ベスト(オレンジ色)
■SUBARUロゴ入りクッションケース
■SAA 1年2万km保証。



LEDタイプ



ノーマルタイプ

■ SAA SAA アッシュトレイ

LEDタイプ
8,250円 [税抜7,500円] SAA1060016

■ノーマルタイプ
1,650円 [税抜1,500円] SAA1060015
ドリンクホルダーに設置できる灰皿。
●LEDタイプ(ブルーLED)は底面にがたつき防止マグネット付。
■SAA 1年2万km保証。



撮影車は他車種 写真は20インチ用

■ タイヤチェーン 44,000円 [税抜40,000円]

■235/60R18用 B3117E1000
■235/50R20用 B3117E1100

突然の降雪や凍結などに遭遇した場合にも有効な合金鋼製のチェーン。
●合金鋼チェーン。*冬用タイヤ等、標準装備タイヤ以外には装着できない場合があります。*走行状況によりアルミホイールが傷つくことがあります。*18インチ用はフルエアロキャップを、20インチ用についてもハーフキャップを外した状態で装着してください。*消耗品のため保証対象外。



一部商品のデザインが変更される場合があります。

■ SAA SAA セーフティツールキット

17,380円 [税抜15,800円] SAA1020060

上記セーフティシグナルキットに、車外脱出やバッテリー接続用などのアイテムも追加したキット。
■レインコート
■レスキューツール(ガラスハンマー&ベルトカッター)
■ブースターケーブル ■ゴム製手袋(1双)
■SUBARUロゴ入り専用巾着袋
■SAA 1年2万km保証。



撮影車は他車種

■ ウィンドウシェード フロント

13,200円 [税抜12,000円] F5017SL011

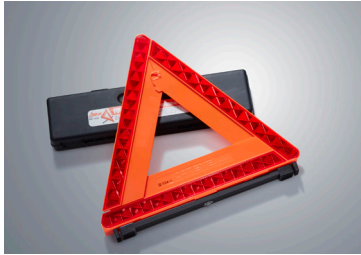
遮光性の高さとオールシーズン使えるウィンドウシェード。
●収納袋付き。



■ ジャッキ&レンチキット

7,920円 [税抜7,200円] 0910542190

ジャッキ、ハンドル、レンチと、ジャッキの収納に必要なブラケット(キャリア・ナット)のセット。



■ SAA SAA 三角停止表示板

3,300円 [税抜3,000円] SAA980900000

緊急停車時に後方からの追突を防ぐために設置する表示板。
●国家公安委員会認定(TSマーク付)。
●ハードケース付(119×427×48mm)。
■SAA 1年2万km保証。



撮影車は他車種

■ SAA SAA ステアリングロック

15,400円 [税抜14,000円] SAA3230030

ステアリングの可動域を制限し、盗難抑止効果を高めるロック。
●付属のキーでワンタッチ着脱可能。
●本革オレシジスタッチ&SUBARUロゴ入りリフレクター付。
■SAA 1年2万km保証。



カーライフに備えておく心安心のサポートアイテム。
ご自身のスタイルに合わせてお選びいただけます。

THULE
SWEDEN

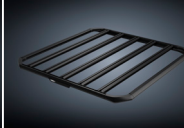
THULE(スーリー)のシステムキャリアは、アクティビティの類もしい相棒となる高品質・高耐久なラックです。



THULEの詳細情報はこちらから



THULE Motion3 XL
ルーフボックス グロスブラック
▶表紙・P10掲載



THULE Caprock
ルーフプラットフォーム M
▶P04掲載



THULE Canyon 859XT
ルーフバスケット ブラック
▶P09掲載

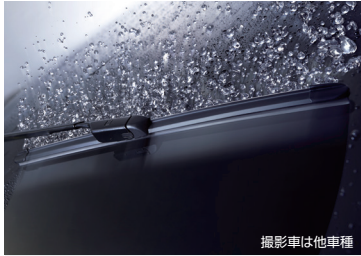


THULE UpRide 599
ホイールマウント型ルーフトップ
サイクルラック ブラックアルミニウム
▶P04掲載



THULE WingBar Evo
ルーフラックシステムアルミニウム
▶表紙・P04・P09・P10掲載

◆SUBARU純正保証対象外。商品の不具合により二次的に発生しうる車両等の不具合は車両クレーム保証の対象外となります。



撮影車は他車種

SAA ユニブレード用撥水替えゴム

- 運転席 650mm 2,244円
[税抜1,540円+標準工費500円] SAA302DW65
 - 助手席 400mm 2,002円
[税抜1,320円+標準工費500円] SAA302DW40
- 専用撥水ガラスコートとの組み合わせで、安定した撥水効果を実現するワイパーゴム。

SAA 撥水ウィンターブレード

- 運転席 5,500円
[税抜5,000円] SAA301DW65
 - 助手席 3,465円
[税抜3,150円] SAA301DW40
- 雪や霜の降りる季節に頼もしいウィンターブレード。

※専用ウィンドウガラス撥水コートを施工した上での装着となります(単独使用不可)。施工料金等は販売店にお問い合わせください。
※写真は撥水ワイパー替えゴム装着時のイメージ画像です。
※撥水ウィンターブレードは、ワイパーブレード部一式での交換となり、形状が異なります。
※消耗品のため保証対象外。

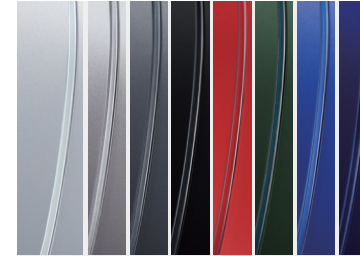


HDMIケーブル装着イメージ。撮影車は他車種(ケーブルは商品には含まれません)

装着位置
撮影車は他車種

■HDMI入力端子

- 33,330円
[税抜10,000円+標準工費20,300円]
H0018E1000
- デジタル機器をつないで高画質、高音質な映像や音声を車内で楽しむことができる。外部入力端子。



■ドアエッジモール

- 4,620円 [税抜2,200円+標準工費2,000円]
- | | |
|---------|------------|
| ホワイト | F0077YA000 |
| シルバー | F0077YA001 |
| ダークシルバー | F0077YA002 |
| ブラック | F0077YA003 |
| レッドマイカ | F0077YA004 |
| ダークグリーン | F0077YA005 |
| ブルー | F0077YA006 |
| ダークブルー | F0077YA007 |
- 乗り降りの際にぶつけやすいドアエッジ部を保護します。
- 樹脂製。
 - ドア2枚分(1台分は2セット必要)。
 - 計8色から選択可。
- ※ボディ同色やメッキではありません。
撮影車はすべて他車種



撮影車は他車種

ウィンターブレード

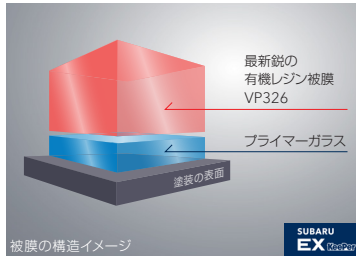
- ワイパーの凍結を防ぎ、専用コーティングで降雪時の作動もスムーズ。
- 運転席用フィン(650mm) 8,250円
[税抜7,500円] 8529160091
 - 高速走行時などでのワイパーの浮き上がりを防ぎ、より安定して拭き取れる専用フィン付き。

- 助手席(400mm) 4,400円
[税抜4,000円] 8529128150

- リヤ用(355mm) 4,400円
[税抜4,000円] H6577WV000

- ウィンターブレードセット 11,220円
[税抜10,200円] 8520142080
- 運転席用フィン(650mm)、助手席(400mm)のセット。

※消耗品のため保証対象外。



被膜の構造イメージ

■SUBARU EX KeePer

- 透明なベールを纏ったような触り心地と圧倒的な厚みを持つコーティング被膜。圧倒的な撥水力(水ハジキ)で普段のお手入れが楽になる6年光沢保証(ヘッドランプ/ホイールは1年保証)のプレミアムコーティング。



被膜の構造イメージ

■SUBARU Wダイヤモンド KeePer

- 高密度ガラス被膜2層+シミを防ぐレジン被膜。洗車だけでノーメンテナンス光沢5年保証(ヘッドランプ/ホイールは1年保証)のスタンダードコーティング。

MOVIE



撮影車は他車種

SAA SAA シートバックポケット(オレンジ)

- 6,050円 [税抜5,500円] SAA1031510
- 軽食などに使えるテーブル付きで、ティッシュボックスも収納可能な整理アイテム。
※助手席背面に装着。
※安全のため硬い物や尖った物の収納は避けてください。走行中はテーブルを使用しないでください。
※撮影小物は商品に含まれません。

- SAA 1年2万km保証。

専用コーティングと合わせて、雪国にお住まいの方からウィンタースポーツをされる方まで、おすすめのウィンターブレードなど、クルマを長く楽しむためのアイテムを揃えました。



BASE KIT カーライフをサポートする基本アイテムをリーズナブルにご提供するベースキットを用意しています。



- ナンバープレートベース**
6,600円
[税抜3,000円]×2枚
- ナンバープレートロックボルト**
5,500円
[税抜5,000円]
- フロアカーペット**
46,750円
[税抜42,000円+標準工賃500円]
- ホイールロックセット**
13,750円
[税抜11,000円+標準工賃1,500円]
- ドアバイザー**
40,150円
[税抜34,000円+標準工賃2,500円]
- カーゴソフトトレーマット**
24,750円
[税抜22,000円+標準工賃500円]
■ET-HS用 ■ET-SS用
- ヴィークルパワーコネクタ**
42,680円
[税抜38,800円]

ベースキット	ナンバープレートベース	ナンバープレートロックボルト	フロアカーペット	ホイールロックセット	ドアバイザー	カーゴソフトトレーマット	ヴィークルパワーコネクタ	通常合計価格	キット価格	[価格内訳]品番
全グレード	■	■	■	■	■			112,750円	101,970円	[税抜 88,200円 + 標準工賃 4,500円] P0017WV000
	■	■	■	■	■		■	155,430円	140,360円	[税抜 123,100円 + 標準工賃 4,500円] P0017WV005
ET-SS	■	■	■	■	■	■		97,350円	87,890円	[税抜 77,400円 + 標準工賃 2,500円] P0017WV002
	■	■	■	■	■	■		137,500円	124,300円	[税抜 108,000円 + 標準工賃 5,000円] P0017WV004
	■	■	■	■	■		■	140,030円	126,280円	[税抜 112,300円 + 標準工賃 2,500円] P0017WV007
	■	■	■	■	■		■	180,180円	162,690円	[税抜 142,900円 + 標準工賃 5,000円] P0017WV009
ET-HS	■	■	■	■	■	■		97,350円	87,890円	[税抜 77,400円 + 標準工賃 2,500円] P0017WV001
	■	■	■	■	■	■		137,500円	124,300円	[税抜 108,000円 + 標準工賃 5,000円] P0017WV003
	■	■	■	■	■	■	■	140,030円	126,280円	[税抜 112,300円 + 標準工賃 2,500円] P0017WV006
	■	■	■	■	■	■	■	180,180円	162,690円	[税抜 142,900円 + 標準工賃 5,000円] P0017WV008

表示価格は標準工賃(必要な場合)と消費税10%を含むメーカー希望小売価格。併記の[]は[消費税抜のメーカー希望本体価格+消費税抜の標準工賃]です。工賃別商品の工賃は販売店にお問い合わせください。尚、新車装着時以外で装着する場合は、作業内容に応じ別途追加工賃がかかる場合がございます。詳しくは販売店にお問い合わせください。
 ●掲載の商品または装着車両の仕様・価格・名称・品番等は2026年4月現在。予告なく変更または販売を中止する場合があります。また撮影の都合で現行商品と異なる場合があります。
 ●複数の商品や異なる商品を同時に装着できない場合や、車両の仕様により商品を装着できない場合があります。
 ●商品によって若干納期がかかる場合があります。
 ●商品の注意事項のすべてを記載していません。必ず取扱説明書をお読みください。
 ●安全のため走行中のドライバーはオーディオ等を操作しないでください。
 ●各AVメディアはデータ形式、バージョンや著作権ガードにより使用できない場合があります。
 ●SD/SDHC/SDXCメモリーカードはSDアソシエーションの登録商標です。
 ●記載のデータは測定条件等により異なる場合があります。
 ●写真はすべてイメージで、旧型車や他車種が含まれている場合があります。
 ●写真は印刷インクの性質上、実際の色とは異なって見えることがあります。
 ●写真のナンバープレートはすべて合成です。
 ●撮影用の小物は商品には含まれません。
 ●掲載のイラストやハコミ画面はイメージです。
 ●商品の取付けはSUBARU特約店、またはSUBARU特約店が指定した販売店をお願いします。
 ●その他、詳しくは販売店にお問い合わせください。

※レイルシーカーのフロントドア内には、カーテンエアバッグのセンサーが装着されています。センサーの誤検知等の恐れがあるため、フロントドア内に装着されるスピーカー等は、純正指定部品以外を装着しないでください。詳しくはSUBARU販売店にお問い合わせください。

SUBARU純正用品の保証期間は、SUBARU特約店/指定販売店での取付け後、3年間か走行6万km(一部商品は1年間か走行2万km)のいずれかを超えるまでとなります(消耗品など一部商品を除く)。

SAA スバル用品株式会社
SAA の記載がある商品は、SUBARU AUTO ACCESSORIES(スバル用品株式会社)製商品の略称。SUBARU純正アイテムとは保証が異なり、1年間か走行2万キロのいずれかを超えるまでとなります(一部商品を除く)。商品の不具合により二次的に発生しうる車両等の不具合は車両クレーム保証の対象外となります。

www.subaru.jp

株式会社SUBARU

〒150-8554 東京都渋谷区恵比寿1-20-8 エピススバルビル

■「SUBARU お客様センター」 SUBARUコール 0120-052215

受付時間 9:00~17:00(平日) 9:00~12:00、13:00~17:00(土日祝)SUBARUお客様センターでは下記の内容を承っております。

①ご意見・ご感想 ②ご案内(カタログ、販売店、転居お手続き、ほか) ③お問い合わせ・ご相談

アクセサリーの詳しい情報はこちらから

SUBARU



SAAの詳しい情報はこちらから

SAA



SUBARUはHDI-Japan 2025年「問合せ窓口」「Webサポート」格付けにて最高評価の「三つ星」を獲得いたしました。