

PREMIUM

おすすめ車種 ▶ LEG TW LEG B4 LEV IMP WRX BRZ

運動性能、快適性、安全性を高次元でバランス
欧州で高い信頼を誇るASYMMETRICシリーズの最新モデル

EAGLE F1 ASYMMETRIC 6

イーグル エフワン アシメトリック シックス

おすすめ
ポイント

- EV用タイヤの性能要件を満足した先進モデル
- 進化し続ける運動性能に静粛性をプラス



ドライ路面で俊敏な走りや
安定感のあるブレーキングを実現

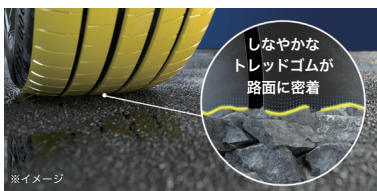
先進技術による高次元のグリップ力が、高速走行性能、ブレーキング性能に貢献します。

軽量化と新開発コンパウンドの
相乗効果で燃費に貢献

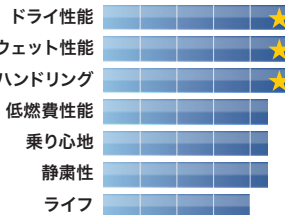
軽量化に加えて新樹脂配合コンパウンドを採用。低転がり抵抗を実現します。

ウェット路面で優れたブレーキと
ハンドリングを実現

高い柔軟性のトレッドゴムが路面に密着、ウェット性能がさらに向上。



※イメージ



※グラフはタイヤ性能をイメージ化したものです。

ドライ路面で俊敏な走りや、
安定感のあるブレーキングを実現するドライコンタクトプラステクノロジー

負荷の変動に対して接地形状を最適化。ステアリング操作やブレーキ時のグリップ力と応答性を高めています。ハイパワーのスポーツカーや、高重量の電気自動車に向けた、瞬時の高負荷を制御するための最新テクノロジーです。



※イメージ

PREMIUM

おすすめ車種 ▶ LEG TW LEG B4 LEV IMP

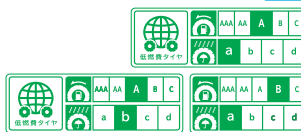
高い静粛性とウェット性能を誇るコンフォートタイヤ
耐久性にも優れ、安定した走行がさらに持続

ASSURANCE MAXGUARD

アシュアランス マックスガード

おすすめ
ポイント

- 安全機能を最大限に引き出す高い総合性能
- 静かで快適な乗り心地



先進安全機能搭載車に対応する次世代コンフォートタイヤ

高いブレーキ性能やハンドリング性能が、先進安全機能や運転支援機能に貢献します。

ハイレベルな静粛性で快適な乗り心地を実現

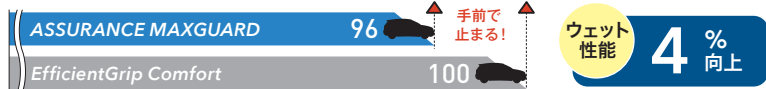
高剛性の内部構造と専用トレッドパターンがノイズの低減を実現。車内外での静粛性が向上。

雨の日も安定した走行を可能にする優れたウェット性能

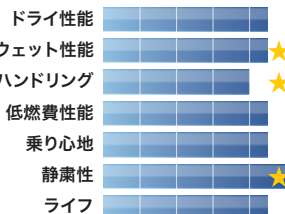
物性と粘弾性に優れたゴムを採用することで、濡れた路面を効果的にグリップします。

ウェット性能がさらに向上!

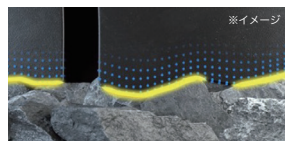
■ウェットブレーキテスト 速度100km/hからの制動(指数)



テスト条件 ●テスト車両:国産 2.5L FF ●タイヤサイズ:215/55R17 94V ●空気圧:F240/R240kPa ●速度:100km/hからの制動 ●路面:アスファルト路(水深1mm) ●制動方法:ABS制動 ※詳細なデータは、タイヤ公正取引協議会に届け出てあります。



※グラフはタイヤ性能をイメージ化したものです。



新世代フルシリカトレッドコンパウンドの採用により、トレッドゴムの柔軟性が向上。路面の細かな凹凸に対して、さらにしっかりと接地するため、特に濡れた路面で優れたグリップ力を発揮します。

- おすすめ車種 記号の説明 SOL ソルテラ LEG TW レガシィ ツーリングアゴン LEG B4 レガシィ B4 LEG OB レガシィ アウトバック LEV レヴォーグ LEV LAY レヴォーグ レイバック IMP インプレッサ CRO クロストレック XV SUBARU XV WRX STI/S4 FOR フォルスター EXI エクシーガ クロスオーバー-7

記号の説明 低車外音タイヤ

※詳しい適応車種については、店頭スタッフにお問い合わせください。 ※転がり抵抗性能・ウェットグリップ性能・低車外音タイヤについてはサイズによって異なります。