

SUV用

おすすめ車種 ▶

SOL LEG TW LEG B4 LEG OB LEV LEV LAY IMP CRO XV WRX FOR EXI  
BRZ REX JUS TRE DEX CHI STE LUC PLE R1/R2 DIAS

SUVの特性を徹底研究したスタッドレスタイヤ

# ICE NAVI SUV

アイスナビ エスユービー

おすすめ  
ポイント

- 操縦安定性と、冬道での走破性を高いレベルで備えたスタッドレスタイヤです。
- SUVだけでなく、重心の高い車種全般にお乗りの方にお勧めします。

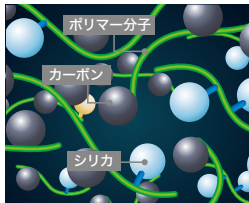


## 氷上でのブレーキ性能がアップ！

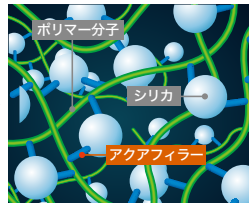
### 凍った路面への密着度がアップ！

ゴムをよりしなやかにしたことで、氷の細かい凹凸にもしっかり密着。凍った道での走行&ブレーキ性能が向上しています。

日本グッドイヤー(株)  
従来のコンパウンド



アクアフィラー for SUV

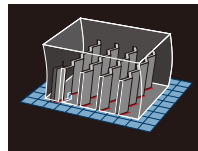


※イメージ

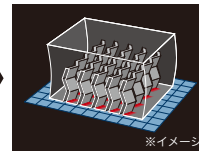
### 氷上性能の向上に貢献するNAVIブレード

ブロックの溝(サイブ)を立体的な形状にしたNAVIブレードの採用でブロック剛性がアップ。また、溝を増やしたことで路面にしっかりと接地。高い氷上性能を発揮します。

日本グッドイヤー(株)  
従来のブレード

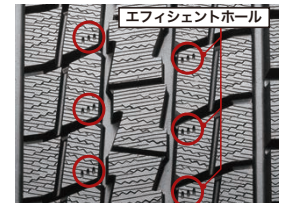


NAVIブレード



アイスナビシリーズの技術を投入して、しなやかなゴムや強いブロック構造を実現しました。これにより、SUVの大柄なボディをしっかりと支える氷上性能を手に入れています。

NAVIパターン/エフィシエントホール



折り込みサイブ数を増やしたNAVIブレード、さらに、シミュレーションで最適化されたNAVIパターン、新品時のエッジ効果をアップするエフィシエントホール。これらによりエッジ成分(指数)32%アップを実現。ブロックの倒れ込みを抑制することで接地面積が拡大し、路面への密着効果を高めます。



氷上  
ブレーキ  
性能  
**22%  
アップ!**  
(ABS作動時)

テスト条件 ●テスト場所:岡山国際スケートリンク ●路面:氷上  
●天候:晴れ ●気温:6℃ ●テスト車両:国産1,997cc 4WD 1名乗車  
●タイヤサイズ:225/65R17 102Q ●空気圧(フロント/リア):220/220kPa  
●進入速度:20km/h ●制動方法:ABS制動 ●制動距離:ICE NAVI SUV=13.0m /WRANGLER IP/N=15.8m  
※詳細なデータは、タイヤ公正取引協議会に届け出てあります。

## ドライ走行時の操縦安定性能がアップ！



操縦  
安定性  
**18%  
アップ!**

テスト条件 ●テスト場所:岡山テストコース内 アスファルト路(ドライ) ●天候:晴れ ●気温:2~8℃ ●タイヤサイズ:225/65R17 102Q ●空気圧(フロント/リア):220/220kPa ●速度:100km/h ●テスト車両:国産1,997cc 4WD 2名乗車  
●評価方法:ISO3888-1に定められているコースをパイロンで作成して操舵角、ヨーをセンターにて計測。5回計測を行い、最大・最小を除いた3回の平均値を算出。※詳細なデータは、タイヤ公正取引協議会に届け出てあります。

おすすめ車種  
記号の説明

SOL ソルテラ LEG TW レガシイ ツーリングワゴン LEG B4 レガシイ B4 LEG OB レガシイ アウトバック LEV レヴォーグ LEV LAY レヴォーグ レイバック IMP インプレッサ CRO クロストレック XV SUBARU XV WRX STI/S4 FOR フォレスター EXI エクシーガ クロスオーバー-7  
BRZ SUBARU BRZ REX レックス JUS ジャスティ TRE トレジア DEX デックス CHI シフォン STE ステラ LUC ルクラ PLE プレオ R1/R2 R1/R2 DIAS ディアスワゴン

記号の説明



低車外音タイヤ