

ALL SEASON

おすすめ車種 ▶ LEG TW LEG B4 LEG OB LEV IMP XV WRX FOR EX1 BRZ

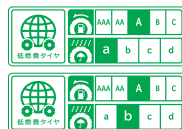
あらゆる路面での走行性能が一段と進化
さらなる快適性能をも手に入れたプレミアムオールシーズンタイヤ

VECTOR 4SEASONS GEN-3 & GEN-3 SUV

ベクター フォーシーズンズ ジェンスリー

おすすめポイント

- オールシーズンタイヤでも静かな走り
- シリーズ最高のスノー＆ウェット性能



● VECTOR 4SEASONS GEN-3 ● VECTOR 4SEASONS GEN-3 SUV

スタッドレスタイヤとほぼ同等の氷上性能を発揮

■ 氷上ブレーキテスト 速度20km/hからの制動(指数)

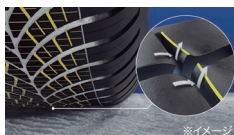
スタッドレスタイヤ	ICE NAVI 7	100
オールシーズンタイヤ	VECTOR 4SEASONS GEN-3	104

氷上ブレーキ性能
ほぼ同等

ブレーキポイント テスト条件 ●テスト車両:国産1.8L FF ●タイヤサイズ:195/65R15 ●空気圧:F250/R240kPa ●路面:氷盤路面 ●路面温度:-3.2℃ ●気温:-5.0℃ ●試験速度:20km/h ●試験方法:JATMA「自動車用タイヤの制動試験方法」 ※詳細なデータは、タイヤ公正取引協議会に届け出てあります。

接地時に広がる大型サイブが、より多くの雪を排出

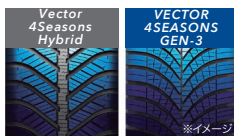
トレッド中央部に大型のサイブを配置することで多くの雪を排出。さらにサイブ交差点の開口部が広がることで、高い雪上グリップ力を実現。



※イメージ

パターン最適化によってノイズを低減

配列をより細分化することで、路面からのピッチ音(叩き音)を分散。パターンノイズの低減と振動の抑制に貢献。



※イメージ

■ 路面適合イメージ

	路面状態	スタッドレスタイヤ	オールシーズンタイヤ	夏タイヤ
通常路面	ドライ	△	○	◎
	ウェット	△	○	◎
積雪路面	シャーベット	◎	○	×
	圧雪	◎	○	×
	凍結(アイスバーン)	◎	△	×
	冬用タイヤ規制*1	通行可	通行可	チェーン装着
	チェーン規制*2	チェーン装着	チェーン装着	チェーン装着

*1:乾燥路面と同様の性能を保証するものではありません。速度等、雪道での運転には十分ご注意ください。
*2:いかなるタイヤ(スタッドレスタイヤ含む)もチェーン装着が必要となります。チェーン規制に備えチェーンを携帯ください。
※エリアや降雪の状況によって、高速道路冬用タイヤ規制時にオールシーズンタイヤでの走行を許可されない場合があります。詳細は各都道府県の警察及び道路管理者に確認してください。

! スタッドレスタイヤではありません。過酷な積雪・凍結があるエリアで走行の場合、スタッドレスタイヤの使用をお奨めします。

ALL SEASON

おすすめ車種 ▶ LEG B4 IMP

グッドイヤーだから選べるさらなるラインアップ
オールシーズンタイヤのスタンダード

Vector 4Seasons Hybrid

ベクター フォーシーズンズ ハイブリッド

おすすめポイント

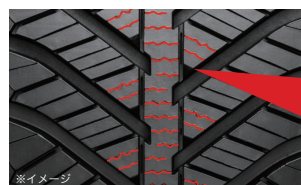
- 夏も冬も、交換の手間いらず
- オールシーズンタイヤのバイオニア

突然の雪にも困らない! 全天候型オールシーズンタイヤ

専用設計された全天候型コンパウンドが、あらゆる天候や路面コンディションに対応。

路面を選ばず優れた運動性能を実現

高い剛性を生み出す3Dワッフルブレードにより、路面を選ばず優れた運動性能を実現。



3Dワッフルブレード

センターエリアのサイブ側面にワッフル状の凹凸を形成。ブロック間が支えあい、高い剛性を生み出します。

ウェット路で優れた排水性能を発揮

V字型グルーブが耐アクアブレーニング性能に貢献。高いウェット性能を実現します。



■ 路面適合イメージ

	路面状態	スタッドレスタイヤ	オールシーズンタイヤ	夏タイヤ
通常路面	ドライ	△	○	◎
	ウェット	△	○	◎
積雪路面	シャーベット	◎	○	×
	圧雪	◎	○	×
	凍結(アイスバーン)	◎	△	×
	冬用タイヤ規制*1	通行可	通行可	チェーン装着
	チェーン規制*2	チェーン装着	チェーン装着	チェーン装着

*1:乾燥路面と同様の性能を保証するものではありません。速度等、雪道での運転には十分ご注意ください。
*2:いかなるタイヤ(スタッドレスタイヤ含む)もチェーン装着が必要となります。チェーン規制に備えチェーンを携帯ください。
※エリアや降雪の状況によって、高速道路冬用タイヤ規制時にオールシーズンタイヤでの走行を許可されない場合があります。詳細は各都道府県の警察及び道路管理者に確認してください。

! スタッドレスタイヤではありません。過酷な積雪・凍結があるエリアで走行の場合、スタッドレスタイヤの使用をお奨めします。

おすすめ車種	SOL ソルテラ	LEG TW レガシイ ツーリングワゴン	LEG B4 レガシイ B4	LEG OB レガシイ アウトバック	LEV レヴォーグ	LEV LAY レヴォーグ レイバック	IMP インプレッサ	CRO クロストrek	XV SUBARU XV	WRX STI/S4	FOR フォレスター	EX1 エクシーガ クロスオーバー
記号の説明	BRZ SUBARU BRZ	REX レックス	JUS ジャスティ	TRE トレジア	DEX デックス	CHI シフォン	STE ステラ	LUC ルクラ	PLE プレオ	R1/R2 R1/R2	DIAS ディアスワゴン	
記号の説明	低車外音タイヤ											