

SPORT

おすすめ車種 ▶ SOL

 環境性能と愉しさを磨き上げた、
ハイグリップスポーツタイヤ

MICHELIN Pilot Sport 5 energy

ミシュラン パイロット スポーツ ファイブ エナジー

NEW


おすすめポイント

- 転がり抵抗性能「AAA/AA」*をスポーツタイヤで達成した低燃費性能
- 愉しさが長く続く、高い耐摩耗性能
- 雨での高速走行を支える、優れたウェット性能

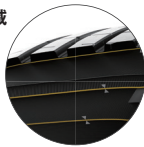
*:JATMAによる低燃費タイヤ等のラベリング制度によるグレード



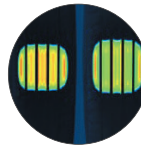
転がり抵抗性能「AAA/AA」*を スポーツタイヤで達成した低燃費性能

*:JATMAによる低燃費タイヤ等のラベリング制度によるグレード

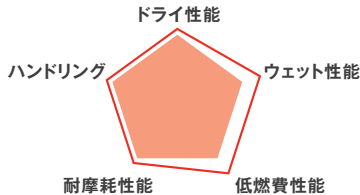
 グリップ、転がり抵抗
低減に効く
ハイ・コンパウンド・
テクノロジー

 エネルギー損失の低減
スリムベルト


愉しさが長く続く、高い耐摩耗性能

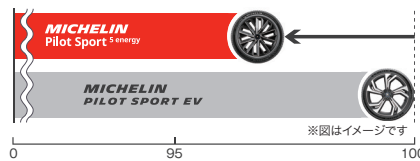
 偏摩耗を抑制
マックスタッチ
コンストラクション

 意のままのハンドリング
ダイナミック・
レスポンス・
テクノロジー


雨での高速走行を支える、優れたウェット性能


 *比較対象:PILOT SPORT EV
※図はイメージです

ウェットブレーキング性能比較

■ウェット制動距離


 ウェット
制動距離
約 **3.3%** 短く止まる *1

*1【試験条件】○タイヤサイズ 245/45R20 103Y XL (Pilot Sport 5 Energy), 245/45R20 103Y XL (Pilot Sport EV) ○試験空気圧 230kPa ○試験荷重 1名+計測機器 ○試験リム幅 7.5J ○試験車両名 LEXUS RX350h 全輪駆動 ○試験場 GKN ドライブライン試験場 ○試験方法 80km/h から完全停止までの制動距離を測定 ○制動距離MICHELIN Pilot Sport 5 EN 29.27m、MICHELIN PILOT SPORT EV 30.29m、○詳細なテスト条件と結果はタイヤ公正取引協議会に届け出てあります。テスト結果はあくまでテスト値であり、普遍的なものではありません。

おすすめ車種記号の説明 SOL ソルテラ LEG TW レガシィ ツーリングアゴン LEG B4 レガシィ B4 LEG OB レガシィ アウトバック LEV レヴォーグ LEV LAY レヴォーグ レイバック IMP インプレッサ CRO クロストレック XV SUBARU XV WRX STI/S4 FOR フォルスター EXI エクシーガ クロスオーバー-7 BRZ SUBARU BRZ REX レックス JUS ジャスティ TRE トレジア DEX デックス CHI シフォン STE ステラ LUC ルクラ PLE プレオ R1/R2 R1/R2 DIAS ディアスゴン

 記号の説明  低車外音タイヤ

※詳しい適応車種については、店頭スタッフにお問い合わせください。 ※転がり抵抗性能・ウェットグリップ性能・低車外音タイヤについてはサイズによって異なります。