

PREMIUM

おすすめ車種 ▶ SOL LEG TW LEG B4 LEG OB LEV LEV LAY IMP CRO XV FOR EXI

濡れた路面での安心感が長く続く、
環境にも配慮したプレミアムコンフォートタイヤ

MICHELIN PRIMACY⁵

ミシュラン プライマシー ファイブ

おすすめポイント

- 耐摩耗性能&低燃費性能向上でサステナブルへの貢献
- 安心感がより長く続くウェット性能
- 贅沢で心地よい静粛性


耐摩耗&低燃費性能向上でサステナブルへの貢献

耐摩耗性能約30%向上*1、転がり抵抗約7%向上*2させ、ラベリングAAを取得。燃費性能も向上

*1 【試験条件】Oタイヤサイズ 215/55R17 94V (Primacy 5), 215/55R17 94W (Primacy 4+) O試験空気圧 220kPa O試験荷重 1694kg(車両) O試験リム幅 7.0J O試験車両名 トヨタカムリ 前輪駆動 O試験場 日本ミシュランタイヤ(株)指定コース(一般路) O試験方法 試験車両2台による並走 O走行距離 10,454km O詳細なテスト条件と結果はタイヤ公正取引協議会に届け出てあります。テスト結果はあくまでテスト値であり、普通のものではありません。
*2 【試験条件】Oタイヤサイズ 215/50R17 95W XL O試験空気圧 250kPa O試験荷重 552kgf O試験リム幅 7.0J O試験速度 80km/h O試験方法 フォース式 O試験場所 日本ミシュランタイヤ(株)室内試験機(群馬県太田市) O試験結果 PRIMACY 5:7.3N/kN, PRIMACY 4+:7.88N/kN O詳細なテスト条件と結果はタイヤ公正取引協議会に届け出てあります。テスト結果はあくまでテスト値であり、普通のものではありません。

贅沢で心地よい静粛性

PRIMACY 4+と同等の静粛性能

心地よい
静粛性の鍵となる
パターンデザイン



サイレントリブ ジェン-3

静粛性に加え
真円度も向上


 最適化された
バリエابلピッチ

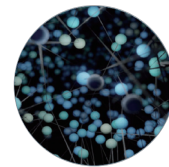
安心感がより長く続くウェット性能

JATMA ウェットラベリングの最高グレードである[a]を取得。摩耗した状態でのウェットブレーキング性能約2.4%向上*3

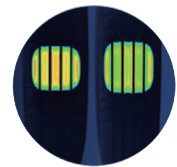
濡れた路面での高い
グリップ力が長く続く


 ロングラスティング
スカルプチャー

ウェットグリップ、転がり抵抗、
耐摩耗性を高次元でバランス


 ファンクショナル
エラストマー 3.0

偏摩耗を抑制し
長く使える


 マックスタッチ
コンストラクション

*3 【試験条件】Oタイヤサイズ 215/55R17 94V (Primacy 5), 215/55R17 94W (Primacy 4+) O試験空気圧 220kPa O試験荷重 1名+計測機器 O試験リム幅 7.0J O試験車両名 トヨタカムリ 前輪駆動 O試験場 GKNドライブライン試験場 O試験方法 80km/hから完全停止までの制動距離を測定 O制動距離 MICHELIN PRIMACY 5 28.14m, MICHELIN PRIMACY 4+ 28.83m, 摩耗タイヤの準備方法 10,454km走行したタイヤのプロファイルをASTM F1046-01 Profile準拠通り32,000km相当までバフ掛けをした結果、残溝はPRIMACY 5平均 およそ3.5mm, PRIMACY 4平均おおよそ2.8mm O詳細なテスト条件と結果はタイヤ公正取引協議会に届け出てあります。テスト結果はあくまでテスト値であり、普通のものではありません。

PREMIUM

おすすめ車種 ▶ LEG TW LEG B4 IMP XV FOR EXI TRE CHI STE LUC PLE

ミシュラン史上最高の低燃費性能を誇る
プレミアムコンフォートタイヤ

MICHELIN e・PRIMACY

ミシュラン イー プライマシー

おすすめポイント

- 転がり抵抗性能「AAA」を達成した低燃費性能
- 偏摩耗と急激な排水性能低下を抑え、安心感が長く続く
- 優れた静粛性により、モーター走行時においても快適な運転環境を実現


 おすすめ車種
記号の説明

SOL	ソルテラ	LEG TW	レガシイ アウトラック	LEG B4	レガシイB4	LEG OB	レガシイ アウトバック	LEV	レヴォーグ	LEV LAY	レヴォーグ レイバック	IMP	インプレッサ	CRO	クロストレック	XV	SUBARU XV	WRX	STI/S4	FOR	フォレスター	EXI	エクシーガ クロスオーバー
BRZ	SUBARU BRZ	REX	レックス	JUS	ジャスティ	TRE	トレジア	DEX	デックス	CHI	シフォン	STE	ステラ	LUC	ルクラ	PLE	プレオ	R1/R2	R1/R2	DIAS	ディアスワン		

記号の説明

低車外音タイヤ