

## PREMIUM

おすすめ車種 ▶ LEG TW LEG OB LEV LEV LAY CRO XV FOR EXI

濡れた路面での安心感が長く続く、  
環境にも配慮したプレミアムコンフォートタイヤ

MICHELIN PRIMACY<sup>5</sup>

ミシュラン プライマシー ファイブ

おすすめ  
ポイント

- 耐摩耗性能&低燃費性能向上でサステナブルへの貢献
- 安心感がより長く続くウェット性能
- 贅沢で心地よい静粛性

NEW



## 耐摩耗&amp;低燃費性能向上でサステナブルへの貢献

耐摩耗性能約30%向上\*1、転がり抵抗約7%向上\*2させ、ラベリングAAを取得。  
燃費性能も向上

\*1 【試験条件】○タイヤサイズ 215/55R17 94V (Primacy 5), 215/55R17 94W (Primacy 4+) ○試験空気圧 220kPa ○試験荷重 1694kg(車両) ○試験リム幅 7.0J ○試験車両名 トヨタカムリ 前輪駆動 ○試験場 日本ミシュランタイヤ(株)指定コース(一般路) ○試験方法 試験車両2台による並走 ○走行距離 10,454km ○詳細なテスト条件と結果はタイヤ公正取引協議会に届け出てあります。テスト結果はあくまでテスト値であり、普遍的なものではありません。

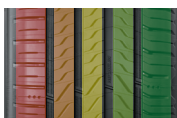
\*2 【試験条件】○タイヤサイズ 215/50R17 95W XL ○試験空気圧 250kPa ○試験荷重 552kgf ○試験リム幅 7.0J ○試験速度 80km/h ○試験方法 フォーステッド ○試験場所 日本ミシュランタイヤ(株)室内試験機(群馬県太田市) ○試験結果 PRIMACY 5:7.3N/kN, PRIMACY 4+:7.88N/kN ○詳細なテスト条件と結果はタイヤ公正取引協議会に届け出てあります。テスト結果はあくまでテスト値であり、普遍的なものではありません。

## 贅沢で心地よい静粛性

PRIMACY 4+と同等の静粛性

心地よい  
静粛性の鍵となる  
パターンデザイン


サイレントリブ ジェン-3

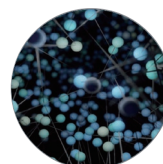
静粛性に加え  
真円度も向上

最適化された  
バリエابلピッチ

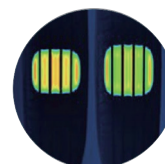
## 安心感がより長く続くウェット性能

JATMAウェットラベリングの最高グレードである「a」を取得  
摩耗した状態でのウェットブレーキ性能約2.4%向上\*3

濡れた路面での高い  
グリップ力が長く続く

ロングラスティング  
スカルプチャー

ウェットグリップ、転がり抵抗、  
耐摩耗性を高次元でバランス

ファンクショナル  
エラストマー 3.0

偏摩耗を抑制し  
長く使える

マックスタッチ  
コンストラクション

\*3 【試験条件】○タイヤサイズ 215/55R17 94V (Primacy 5), 215/55R17 94W (Primacy 4+) ○試験空気圧 220kPa ○試験荷重 1名+計測機器 ○試験リム幅 7.0J ○試験車両名 トヨタカムリ 前輪駆動 ○試験場 GKNドライブレイン試験場 ○試験方法 80km/hから完全停止までの制動距離を測定 ○制動距離 MICHELIN PRIMACY 5 28.14m, MICHELIN PRIMACY 4+ 28.83m, 摩耗タイヤの準備方法 10,454km走行したタイヤのプロファイルをASTM F1046-01 Profile準拠の32,000km相当までバフ掛けをした結果、残溝はPRIMACY 5平均 およそ3.5mm, PRIMACY 4平均およそ2.8mm ○詳細なテスト条件と結果はタイヤ公正取引協議会に届け出てあります。テスト結果はあくまでテスト値であり、普遍的なものではありません。

## PREMIUM

おすすめ車種 ▶ LEG TW LEV IMP XV FOR EXI

濡れた路面での安心感が長く続く  
プレミアムコンフォートタイヤ

MICHELIN PRIMACY<sup>4+</sup>

ミシュラン プライマシー フォー プラス

おすすめ  
ポイント

- 安心感が長く続くウェットブレーキ性能
- 同乗者との会話も弾む優れた静粛性
- どこまでも走りたくなる高速走行時の安定性



## PREMIUM

おすすめ車種 ▶ LEG B4 LEV IMP XV FOR EXI

ミシュラン史上最高の低燃費性能を誇る  
プレミアムコンフォートタイヤ

## MICHELIN e・PRIMACY

ミシュラン イー プライマシー

おすすめ  
ポイント

- 転がり抵抗性能「AAA」を達成した低燃費性能
- 偏摩耗と急激な排水性能低下を抑え、安心感が長く続く
- 優れた静粛性により、モーター走行時においても快適な運転環境を実現



おすすめ車種 記号の説明 SOL ソルテラ LEG TW レガシイ ラーリングワゴン LEG B4 レガシイ B4 LEG OB レガシイ アウトバック LEV レヴォーグ LEV LAY レヴォーグ レイバック IMP インプレッサ CRO クロストレック XV SUBARU XV WRX STI/S4 FOR フォレスター EXI エクシーガ クロスオーバー-7

記号の説明 低車外音タイヤ

※詳しい適応車種については、店頭スタッフにお問い合わせください。 ※転がり抵抗性能・ウェットグリップ性能・低車外音タイヤについてはサイズによって異なります。