

乗用車用・SUV用

おすすめ車種

SOL	LEG TW	LEG B4	LEG OB	LEV	LEV LAY	IMP	CRO	XV	WRX	FOR
EXI	BRZ	REX	TRE	DEX	CHI	STE	LUC	PLE	R1/R2	

X-ICE史上一番止まる 氷も雪も、全ての冬道に
長く続く安心感を届けるスタッドレスタイヤ

MICHELIN

X-ICE SNOW

ミシュラン エクسسアイス スノー

MICHELIN

X-ICE SNOW SUV

ミシュラン エクسسアイス スノー エスユービー



● MICHELIN X-ICE SNOW ● MICHELIN X-ICE SNOW SUV

おすすめ
ポイント

- 新コンパウンドと新世代Vシェイブパターン採用により冰雪路でのブレーキング性能を向上
- 深く刻まれたサイブが摩耗による性能低下を抑制しブレーキング性能と安心感が長続き



プラットフォームより深く溝が刻まれたフルデプスサイブがリニューアル

2つの新サイブで氷も雪もしっかりグリップ

1 新世代Vシェイブトレッドパターン

サイブの長さを増加することで、エッジ効果を強化。アイスグリップに貢献します。

- Vシェイブのトレッドパターンと増加したボイドレシオ^{*1}がシャーベット路面やウェット路面で効率よく雪や水を排出し、安定したグリップを発揮します。

*1:トレッド接地面に対する溝比率

3 VTSサイブ(フィティーエス サイブ)

倒れこみを防止することで、接地面をキープしてアイスグリップを発揮しながら、厚みのある幅広サイブで雪上にしっかり食い込み、雪踏み効果を発揮します。

4 NewクロスZサイブ

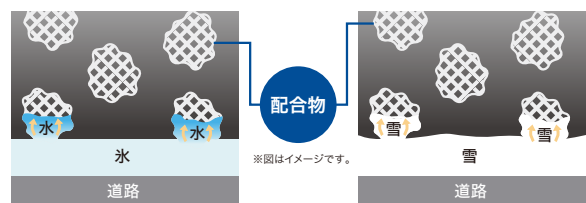
3Dサイブによる倒れこみの防止により、剛性を確保し、あらゆる路面で安定したハンドリングを実現。接地面効果を最大化するとともに、アイス路面の水膜を除去し、アイスグリップに貢献します。

※写真及び図はイメージです。実際の製品に黄色い着色はありません。


新コンパウンド EverWinterGrip コンパウンド

アイス路面

雪路面


※図はイメージです。

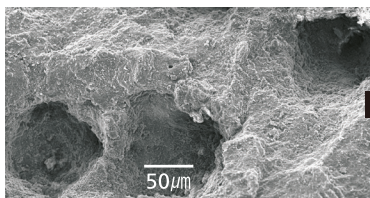
新コンパウンド、EverWinterGrip(エバー・ウィンター・グリップ)コンパウンド^{*2}を採用。

剛性の高いポリマーベースの材質をコンパウンドに配合し、ベースコンパウンドとの摩耗差により微小な凹凸を生成。

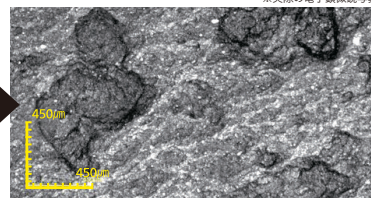
生成された凹凸が、エッジ効果と、水膜を破って接地しアイスグリップを高める効果、雪上に対しては雪踏み効果^{*3}を発揮。

摩耗してもゴム表面の凹凸は再生され続けるので、性能が長く続きます。

*2: DTマーク付きの製品には未採用になります。 *3: 雪を踏み固めて蹴りだす力

従来品^{*4}からの進化


MICHELIN X-ICE 3+



MICHELIN X-ICE SNOW

※実際の電子顕微鏡写真

より大きく、より不均一な凹凸が、冰雪上でのエッジ効果、水膜を破り氷に密着する効果、雪上での雪踏み効果を発揮します。

ポリマーベースの配合物を使用することで、従来品に比べて高いブロック剛性を実現、ロングライフ性能が向上します。

*4 MICHELIN X-ICE3+ との比較によるものです。

履きははじめ



NEW

履きかえ時^{*5}

50%
摩耗時

<履きかえ時>になってもトレッドパターンはくっきり。
ブレーキング性能も安心感もしっかり。

*5 スタッドレスタイヤは溝の深さが50%以下になると、冬用タイヤとして使用できません。
※写真はイメージです。

新品時におけるブレーキング性能比較


※図はイメージです。
○新品時氷上制動距離: 約9%向上、MICHELIN X-ICE SNOW/16.5m、MICHELIN X-ICE3+/18.2m ○試験条件: 土別寒冷地技術研究会自動車試験場における実車制動距離測定(25-0km/h) ○試験日: 2020年2月20日 ○タイヤサイズ: 205/55R16 ○リムサイズ: 6.5J ○空気圧: 230kPa ○試験路面: 氷盤路面 ○水温: -1.6℃~-1.5℃ ○外気温: -1.1℃~-0.9℃ ○試験車両: VW GOLF 7 (DBA-AUCJZ) ○排気量: 1190cc、前輪駆動、ABS作動有
※タイヤの表示に関する公正競争規約に定められた試験方法で試験を行っています。※試験詳細条件についてはタイヤ公正取引協議会に届け出てあります。※試験結果はあくまでもテスト値であり、運転の仕方によって異なります。

※図はイメージです。
○新品時雪上制動距離: 約4%向上、MICHELIN X-ICE SNOW/19.1m、MICHELIN X-ICE3+/19.8m ○試験条件: 土別寒冷地技術研究会自動車試験場における実車制動距離測定(40-0km/h) ○試験日: 2020年2月6日 ○タイヤサイズ: 205/55R16 ○リムサイズ: 6.5J ○空気圧: 230kPa ○試験路面: 圧雪路面 ○CTI インデックス: 88.8 ○外気温: -12.1℃~-11.4℃ ○試験車両: VW GOLF 7 (DBA-AUCJZ) ○排気量: 1190cc、前輪駆動、ABS作動有

おすすめ車種	SOL	ソルテラ	LEG TW	レガシィ ツーリングワゴン	LEG B4	レガシィ B4	LEG OB	レガシィ アウトバック	LEV	レヴォーグ	LEV LAY	レヴォーグ レイバック	IMP	インプレッサ	CRO	クロストrek	XV	SUBARU XV	WRX	STI/S4	FOR	フォレスター	EXI	エクシーガ クロスオーバー		
記号の説明	BRZ	SUBARU BRZ	REX	レックス	JUS	ジャスティ	TRE	トレジャ	DEX	デックス	CHI	シフォン	STE	ステラ	LUC	ルクラ	PLE	プレオ	R1/R2	R1/R2	DIAS	ディアスワゴン				

記号の説明



低車外音タイヤ

※詳しい適応車種については、店頭スタッフにお問い合わせください。 ※低車外音タイヤについてはサイズによって異なります。