

SUV

おすすめ車種 ▶ LEG OB XV FOR TRE

オフロード性能とオンロード性能を両立する  
新カテゴリータイヤ

# OPEN COUNTRY R/T

オープンカントリー・アールティ



おすすめポイント

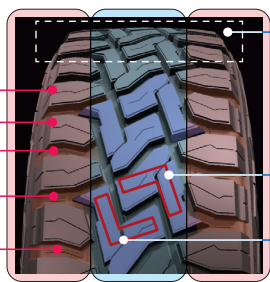
- オフロードのタフな世界観をお望みの方へ
- マッドトレインとオールトレインの特徴を兼ね備える性能

※OPEN COUNTRY R/TはM+S(マッドアンドスノー)表記が刻印されています。  
※このタイヤはサイズ・スペックによってサイドデザインが異なります。

■ ハイブリッドパターンデザイン



- スタッガードショルダー**  
周方向に段差を設けたブロック形状
- ワイドショルダースリット**  
排土性を考慮したスリット形状
- ストーンジェクター**  
耐石噛み性能及び排土性を考慮した形状



**パターン配列最適化**  
ノイズ低減を重視したブロック配列

**L型連結ブロック**  
ブロック剛性を高め、ドライ操縦安定性を考慮した形状

オフロード性能を有するアグレッシブなショルダー部と、スタイリッシュなセンター部を兼ね備えたハイブリッドデザイン

イメージ図 ※説明のため各部分に着色しています。

SUV

おすすめ車種 ▶ LEG OB XV FOR EXI

上質な静粛性・室内空間を楽しめる  
SUV専用低燃費タイヤ

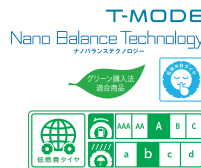
# PROXES CL1 SUV

ブロクセス・シーエルワン エスユービー



おすすめポイント

- 静粛性を重視した上質な室内空間をお望みの方へ
- SUV専用設計により低燃費かつロングライフを実現



室内空間を楽しめる  
上質な静粛性を実現

リップ基調非対称パターン、非対称ブロックピッチ配列によるパターンノイズ低減\*1を図り、快適なドライブを楽しめます。

SUV専用設計による  
ロングライフ\*1を実現

ダイナミックテーパーとパレルーフリップの採用により、ロスのない接地状態がロングライフを実現します。

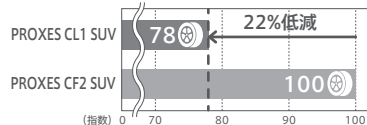
環境に配慮した低燃費タイヤ

ナノバランステクノロジーによって、転がり抵抗性能とウェット性能を両立しました。

\*1: PROXES CF2 SUV比

パターンノイズ騒音エネルギー比較 (INDEX)

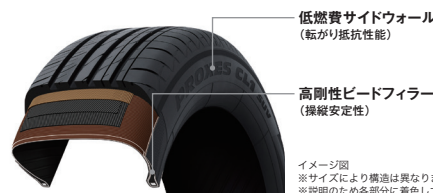
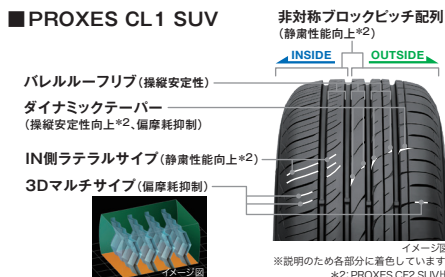
周波数 630~1.25kHz



パターンノイズ騒音エネルギー 22% 低減

【評価条件】  
●試験場所: TOYO TIRE (株) タイヤテストコース  
●車両: マツダ CX-5 (排気量2188cc) ●駆動方式: FF  
●タイヤサイズ: 225/65R17 102H ●リムサイズ: 17x7.0J  
●空気圧: フロント230kPa・リア230kPa ●速度: 50km/h ●路面種類: 舗装良好  
※前年産での騒音エネルギー低減率の換算式は、  
騒音エネルギー =  $(\frac{1}{10^{\frac{騒音エネルギー}{10}} - 1}) \times 100$   
・このテストに関する詳細なデータは、タイヤ公正取引協議会に届けています。  
・このテストの結果は同様な条件下であっても、必ずしも同じ結果が得られるとは限りません。

■ PROXES CL1 SUV



イメージ図 ※説明のため各部分に着色しています。 \*2: PROXES CF2 SUV比

おすすめ車種記号の説明 SOL ソルテラ LEG TW レガシィ ツーリングアゴン LEG B4 レガシィ B4 LEG OB レガシィ アウトバック LEV レヴォーグ LEV LAY レヴォーグ レイバック IMP インプレッサ CRO クロストレック XV SUBARU XV WRX STI/S4 FOR フォルスター EXI エクシーガ クロスオーバー-7

記号の説明 T-MODE ティーモード Nano Balance Technology ナノバランス テクノロジー グリーン購入法 適合商品 GOOD DESIGN 受賞商品 グッドデザイン賞 低車外音 タイヤ

※詳しい適応車種については、店頭スタッフにお問い合わせください。 ※転がり抵抗性能・ウェットグリップ性能・低車外音タイヤについてはサイズによって異なります。