

PREMIUM

おすすめ車種 ▶ CHI STE LUC

雨の日もより安心。
 運転に快適性をプラスした軽ハイトワゴン専用プレミアムタイヤ

PROXES LuK II

プロクセス・エルユーケーツー

おすすめポイント

- 上質な乗り心地を実現した軽自動車タイヤをお望みの方へ
- 軽ハイトワゴンにしっかり感と摩耗性能をプラス



ウェット制動性能12%向上*

進化した低燃費コンパウンドで転がり抵抗低減*に加え、ウェットグリップ性能と耐摩耗性能を高次元で両立。

従来品のしっかり感、
 上質な快適性、摩耗性能を継承*

専用設計の構造とフレキシブルテーパー*を採用したパターン設計で、背の高い軽自動車でも「縦にしなやか、横にしっかり」。

環境性能もしっかり対応

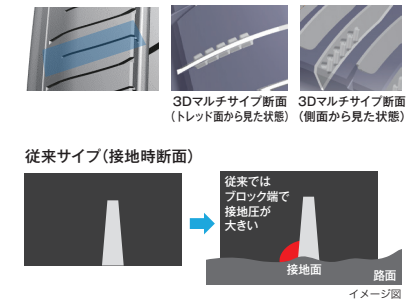
サステナブル素材使用シリカ分散剤を採用し転がり抵抗性能とウェットグリップ性能を両立。

*:TRANPATH LuK比

PROXES LuK II



3Dマルチサイブ ver. PROXES LuK II



サイドデザイン



アウト側サイド部は凹凸のある立体的なデザインを採用

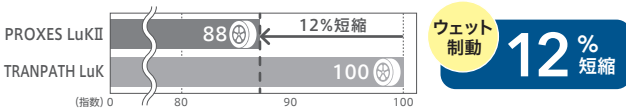


3種類の異なった立体デザイン → 見る角度によって異なる表情を演出

ブロック端での接地圧の集中を抑え、接地圧を均一化

ウェット制動比較 (INDEX)

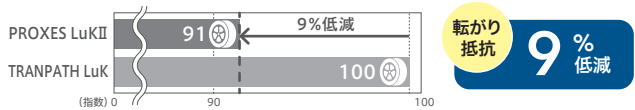
TRANPATH LuK比で12%短縮



●試験場所: TOYO TIRE (株) タイヤテストコース ●車両: タント ●形式: 5BA-LA650S ●排気量: 0.65L ABS作動有
 ●駆動方式: 前輪駆動 ●タイヤサイズ: TRANPATH LuK 155/65R14 75H, PROXES LuK II 155/65R14 75H
 ●リムサイズ: 14x4.5 ●空気圧: フロント240kPa/リア240kPa ●荷重: 各名乗車相当 ●試験方法: JATMA試験法
 ●速度: 100km/h→0km/h ●路面種類: アスファルト (湿潤路) ●水深: 約1mm ●制動停止距離 (平均): PROXES LuK II (53.7m) TRANPATH LuK (61.1m)
 *このテストに関する詳細なデータは、タイヤ公正取引協議会に届けています。
 *このテストの結果は同様な条件下であっても、必ずしも同じ結果が得られるとは限りません。

転がり抵抗比較 (INDEX)

TRANPATH LuK比で9%低減



●試験場所: TOYO TIRE (株) 室内ドラム転がり抵抗試験機 ●試験法: ISO28580フォース式
 ●タイヤサイズ: TRANPATH LuK 155/65R14 75H, PROXES LuK II 155/65R14 75H ●リムサイズ: 14x4.5 ●空気圧: 210kPa
 ●荷重: 3.04kN ●速度: 80km/h
 *このテストに関する詳細なデータは、タイヤ公正取引協議会に届けています。
 *このテストの結果は同様な条件下であっても、必ずしも同じ結果が得られるとは限りません。

おすすめ車種記号の説明 SOL ソルテラ LEG TW レガシイ ツーリングコン LEG B4 レガシイ B4 LEG OB レガシイ オートバック LEV レヴォーグ LEV LAY レヴォーグ レイバック IMP インプレッサ CRO クロステック XV SUBARU XV WRX STI/S4 FOR フォルスター EXI エクシーガ クロスオーバー
 BRZ SUBARU BRZ REX レックス JUS ジャスティ TRE トレジア DEX デックス CHI シフォン STE ステラ LUC ルクラ PLE プレオ R1/R2 R1/R2 DIAS ディアスゴン

記号の説明 T-MODE ティーモード Nano Balance Technology ナノバランス テクノロジー グリーン購入法 適合商品 グリーン購入法 適合商品 GOOD DESIGN 受賞商品 低車外音 タイヤ

※詳しい適応車種については、店頭スタッフにお問い合わせください。 ※転がり抵抗性能・ウェットグリップ性能・低車外音タイヤについてはサイズによって異なります。