

SUV

おすすめ車種 ▶ LEG 08 XV FOR

高いハンドリング性能と、優れた静粛性を備えた  
クロスオーバーSUV専用サマータイヤ

# BluEarth-XT AE61

ブルーアース・エックスティー・エーイーロウイチ

おすすめ  
ポイント

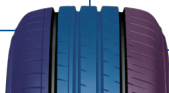
- 雨に強い、クロスオーバーSUV専用サマータイヤ
- 思い通りに走るシャープなハンドリング性能と耐偏摩耗性
- SUVの車内に静かな空間を提供



## BluEarth-XT専用非対称トレッドパターン

3つの性能を高いレベルでバランスさせる  
専用非対称トレッドパターン。

耐偏摩耗性  
偏摩耗を抑制



ハンドリング性能 ロングドライブをより快適に

静粛性 接地時のノイズを抑制

<イメージ図>

※詳しくは横浜ゴム(株)ホームページをご覧ください。

SUV

おすすめ車種 ▶ LEG 08 XV FOR

クロスオーバーSUV向けグランドツーリングコンフォートタイヤ

# GEOLANDAR CV G058

ジオランダー・シーブイジーゼロゴハチ

おすすめ  
ポイント

- M+Sタイヤの弱みである、ノイズ、コンフォート性能を大きく改善
- ウェット性能を大きく向上
- M+Sタイヤの長所である耐摩耗性、浅雪での性能も確保



## 快適なロングドライブのために静粛性、耐摩耗性も向上させた専用パターン

サイバースパターン

サイバースの新パターン、サイブによりエッジ成分を増やすことでウェット性能を向上させつつ、優れた静粛性も確保しています。



センター部ストレートグループ

耐ハイドロ性能・ウェット性能

ショルダー部ジグザググループ

耐ハイドロ性能・ウェット性能、スノートラクション(浅雪)



2-3Dコンビネーションサイブ

2Dと3Dのサイブを組み合わせ、エッジ効果を高めつつ剛性も確保。耐偏摩耗性能に寄与するとともに、ウェット路面や急な降雪時には優れたトラクションを発揮します。



<イメージ図>

SUV

おすすめ車種 ▶ LEG 08 FOR

オフロードも、オンロードも、スノーも  
SUV向けオールテレーンタイヤ

# GEOLANDAR A/T G015

ジオランダー・エイティジーゼロイチゴ



おすすめ  
ポイント

- オフロード性能もオンロード性能も向上
- 「攻め」の意志を刻んだ、新パターン

\*: 一部サイズのみ該当します。詳しくは、「横浜ゴム(株)タイヤカタログ」をご覧ください。

■ 路面適合表

路面状態	スタッドレス タイヤ	GEOLANDAR A/T G015 A/T G015	夏タイヤ
ドライ	△	○	◎
ウェット	△	○	◎
シャーベット	◎	○	×
圧雪	◎	○	×
凍結	◎	×	×
冬用タイヤ規制	通行可	通行可	チェーン装着
チェーン規制	チェーン装着	チェーン装着	チェーン装着

GEOLANDAR A/T G015  
の冬季走行について

※「冬用タイヤ規制」では通行可能ですが「チェーン規制」の際には、チェーン装着が必要です。  
※「チェーン規制」の際には、いかなるタイヤ(スタッドレスタイヤ含む)もチェーン装着が必要です。冬の走行にはチェーンの装着をお勧めします。  
※気象条件等によってはオールシーズンタイヤでは冬用タイヤ規制時に走行できないことがあります。詳細は当該道路の道路管理者に確認してください。



「GEOLANDAR A/T G015」はスタッドレスタイヤではありません。過酷な積雪・凍結があるエリアで走行の場合、スタッドレスタイヤをお勧めします。

おすすめ車種 記号の説明 SOL ソルテラ LEG TW レガシィ ツーリングゴロン LEG B4 レガシィ B4 LEG 08 レガシィアウトバック LEV レヴォーグ LEV LAY レヴォーグレイバック IMP インプレッサ CRO クロストック XV SUBARU XV WRX STI/S4 FOR フォルスター EXI エクシーガ クロスオーバー-X

記号の説明 ナノブレンドゴム 低車外音タイヤ グリーン購入法適合商品

※詳しくは適応車種については、店頭スタッフにお問い合わせください。 ※転がり抵抗性能・ウェットグリップ性能・低車外音タイヤについてはサイズによって異なります。