

SUV

おすすめ車種 ▶ LEG 08 XV FOR

高いハンドリング性能と、優れた静粛性を備えた
クロスオーバーSUV専用サマータイヤ

BluEarth-XT AE61

ブルーアース・エクスティー・エーイーロウイチ

おすすめポイント

- 雨に強い、クロスオーバーSUV専用サマータイヤ
- 思い通りに走るシャープなハンドリング性能と耐偏摩耗性
- SUVの車内に静かな空間を提供



3つの性能を高いレベルでバランスさせる専用非対称トレッドパターン

1. ハンドリング性能
2. 耐偏摩耗性
3. 静粛性

ロングドライブをより快適に

コーナリング時のふらつきを抑え、
ストレスがない楽な運転を実現。

ハンドリング
性能

静粛性

接地時のノイズを抑制

溝が路面に接地するタイミングを分散させて、
タイヤが路面に接地する際に発生するノイズを抑制。

偏摩耗を抑制

剛性を高めてブロックを倒れにくくすることで、
偏摩耗を抑制。

耐偏摩耗性

<イメージ図>

SUVの車内にこもりがちな パターンノイズを低減

長さの異なる5種類のピッチ・バリエーションを最適に配置。
街乗りで気になるパターンノイズを抑制。

静粛性



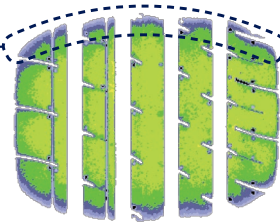
<イメージ図>



溝を非貫通にすることで、音を抑制します。

重心の高いSUVで発生しがちな「偏摩耗」を抑制することで、ロングライフに貢献

マウンド・プロファイルの
採用により実現した
滑らかな接地形状が
耐偏摩耗性を発揮。



<イメージ図>

耐偏摩耗性

センター部の接地長を長くすることで、
直進安定性を確保。

おすすめ車種
記号の説明

SOL	ソルテラ	LEG TW	レガシィ ツーリングワゴン	LEG B4	レガシィB4	LEG 08	レガシィ アウトバック	LEV	レヴォーグ	LEV LAY	レヴォーグ レイバック	IMP	インプレッサ	CRO	クロストレック	XV	SUBARU XV	WRX	STI/S4	FOR	フォレスター	EXI	エクシーガ クロスオーバー-7
BRZ	SUBARU BRZ	REX	レックス	JUS	ジャスティ	TRE	トレジア	DEX	デックス	CHI	シフォン	STE	ステラ	LUC	ルクラ	PLE	プレオ	R1/R2	R1/R2	DIAS	ディアスクワン		

記号の説明

GOOD DESIGN グッドデザイン賞
受賞商品

ナノブレンドゴム

低車外音タイヤ

グリーン購入法
適合商品

※詳しい適応車種については、店頭スタッフにお問い合わせください。 ※転がり抵抗性能・ウェットグリップ性能・低車外音タイヤについてはサイズによって異なります。