

使ってみよう!

はじめての T-Connect 活用ガイド



おクルマを手放すときは、必ずT-Connectの解約手続きおよび個人情報の初期化をおこなってください。

【ご利用にあたっての注意事項】掲載の情報は2023年12月現在です。

■掲載の内容は一例です。ディスプレイオーディオ、スマートフォンの機種により実際とは異なる場合があります。詳しくはご利用機種の取扱説明書をご確認ください。■掲載の料金は、2023年12月時点の税率で計算された金額です。消費税に係る法律が改正された場合は、実際のお支払額とは異なる可能性があります。■掲載の画面の色は印刷インクの関係で実際の色とは異なる場合があります。■掲載の画面ははめ込み合成です。■掲載の画面と実際の画面は、プログラム・コンテンツの作成時期・種類等によって異なる場合があります。■車載機画像のアプリの配置順序は本画面と異なる場合があります。■掲載写真はイメージです。車両等は実際と異なる場合があります。■T-Connectオンラインサービスは、データの取得に通信を利用するため、通信環境によっては、サービスをご利用いただけない場合があります。■自動車の運転中にスマートフォンやディスプレイオーディオの操作をしたり画面を注視することは、法律で禁止されています。運転中は、運転手以外の方がご利用ください。■安全のため、走行中は操作および画面表示が制限されます。■車両の位置情報は誤差を生じる場合があります。■T-Connectオンラインサービスでは、ご登録いただいたお客様の個人情報をお客様へのお知らせ等を発送するために使用するほか、個人情報を使ったサービス提供のために使用することがあります。■お客様対応の品質およびお客様満足度、機能向上のため、エージェント音声対話サービスの発話内容およびオペレーターとお客様の通話内容は記録させていただく場合があります。■T-Connectオンラインサービスでは、お客様の操作または設定に基づきお客様の車両の位置情報を使用する場合があります。また、サービス提供のために、お客様の車両情報を使用する場合があります。■今後通信事業者の通信方式が変更もしくは打ち切りになった場合、T-Connectオンラインサービスが使用できなくなる場合があります。■ご利用の通信機器の種類によっては一部コンテンツがご利用できない、または機能が制限される場合があります。■必ず動作確認済み携帯電話をT-Connectユーザーサイト (<https://tconnect.jp/tcmypage/common/>)にてご確認ください。なお、動作確認は一定条件下で確認したものです。携帯電話の仕様変更により、実際には確認内容と異なる場合がありますので、あらかじめご了承ください。■T-Connectオンラインサービスのコンテンツには、別途料金の必要なもの、別売オプションが必要なものがあります。■価格およびコンテンツ、サービスの提供は予告なく変更、中止になる場合があります。また、その機能ならびに操作方法、画面、価格等は予告なく変更になる場合があります。■最新情報についてはT-ConnectのWebサイト (<https://www.subaru.jp/connected/tconnect/>)をご覧ください。■ヘルプネット®は株式会社日本緊急通報サービスの登録商標です。■D-Call Net®は認定NPO法人救急ヘリ病院ネットワークの登録商標です。■iPhoneは米国およびその他の国で登録されたApple Inc.の商標です。■iPhoneの商標は、アイホン株式会社のライセンスにもとづき使用されています。■AndroidはGoogle LLCの商標です。■Wi-Fi®はWi-Fi Allianceの商標および登録商標です。■Bluetooth®はBluetooth SIG, Inc. USAの商標または登録商標です。■本誌の無断転載を禁じます。■QRコードは株式会社デンソーウェブの登録商標です。■本誌に記載の社名、製品名およびシステム名は、それぞれの会社の登録商標または商標です。■本誌に記載の表記について、販売店 = お客様が車両を購入した店舗、を表します。

■ご不明点がございましたら、T-ConnectのWeb サイト
(下記URL)内のFAQ(よくあるご質問)をご覧ください。

■お問い合わせ・ご相談は下記までお願いします。

T-Connectサポートセンター
 **0800-500-6200**
フリーコール
 受付時間 9:00~18:00 年中無休

<https://tconnect.jp/faq/>

T-Connect FAQ

検索



- お問い合わせの際は、ご契約者本人であることや、ご契約内容を確認するため、個人情報を伺いたします。
- お客様の大切な個人情報を保護するために、お車を手放すときは必ずT-Connectの解約手続きをお願いします。→詳しくはP23をご覧ください。

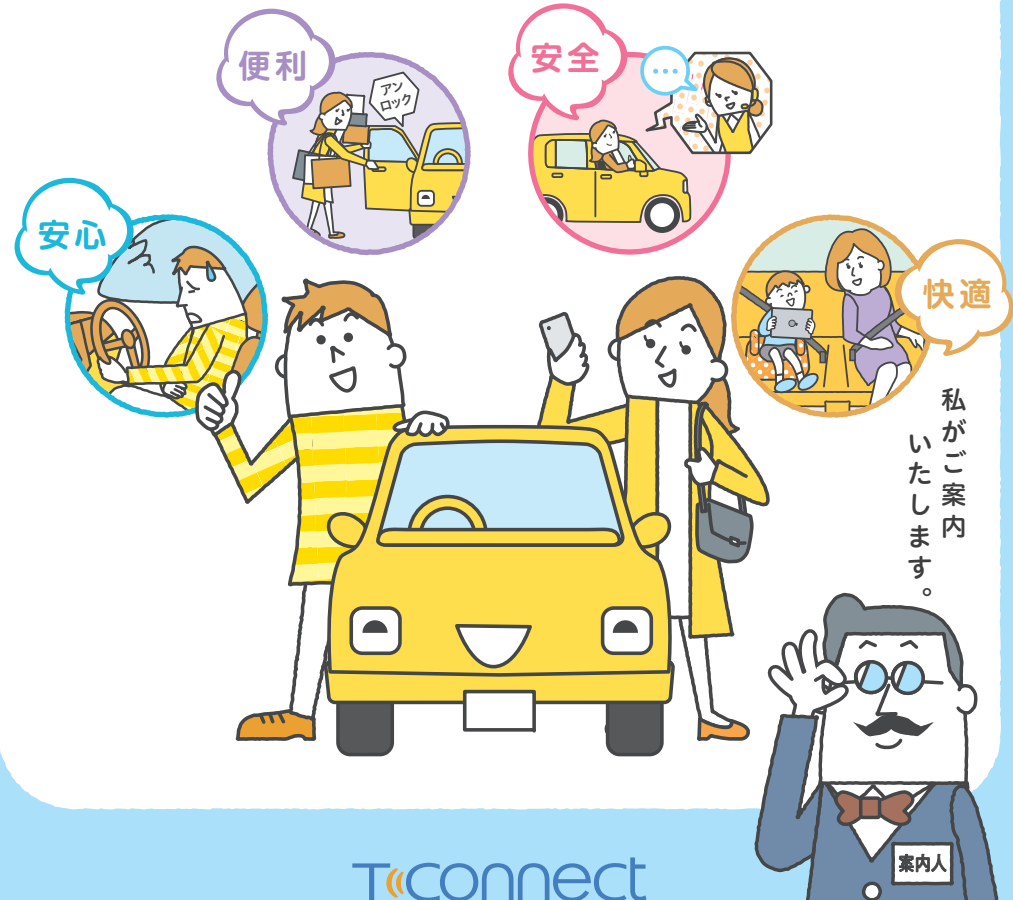
発行:トヨタコネクティッド株式会社

監修:トヨタ自動車株式会社、株式会社SUBARU

2023年12月 SUJ1438-02

使ってみよう!

はじめての T-Connect 活用ガイド



T-Connect



T-Connectってなに?

ほかにも、
ステキな機能が
いっぱいです!

T-Connectとは、人とクルマ、
クルマとトヨタスマートセンターが
つながることで24時間365日、
皆様のカーライフに安心・便利・安全・快適を
お届けする通信サポートサービスです。



●本書では、T-Connectサービスのご利用にあたって、様々なシーンに合わせた活用方法をご紹介します。

緊急事態の
ときに
安心



万が一の事故や体調不良のときに心強い
ヘルプネット



詳しくは
P.08

おクルマの異常をお知らせ
マイカーサーチ



詳しくは
P.10

乗る人のことを
一番に考え、
もっと
便利



スマートフォンがおクルマのキーになる
デジタルキー



詳しくは
P.13



最適な情報を
提供して
くれるから
安全



オペレーターの対応でしっかりサポート!
オペレーターサービス



詳しくは
P.14



まるで部屋に
いるような
快適さ



おクルマに乗り込むだけで登録した設定に
マイセッティング



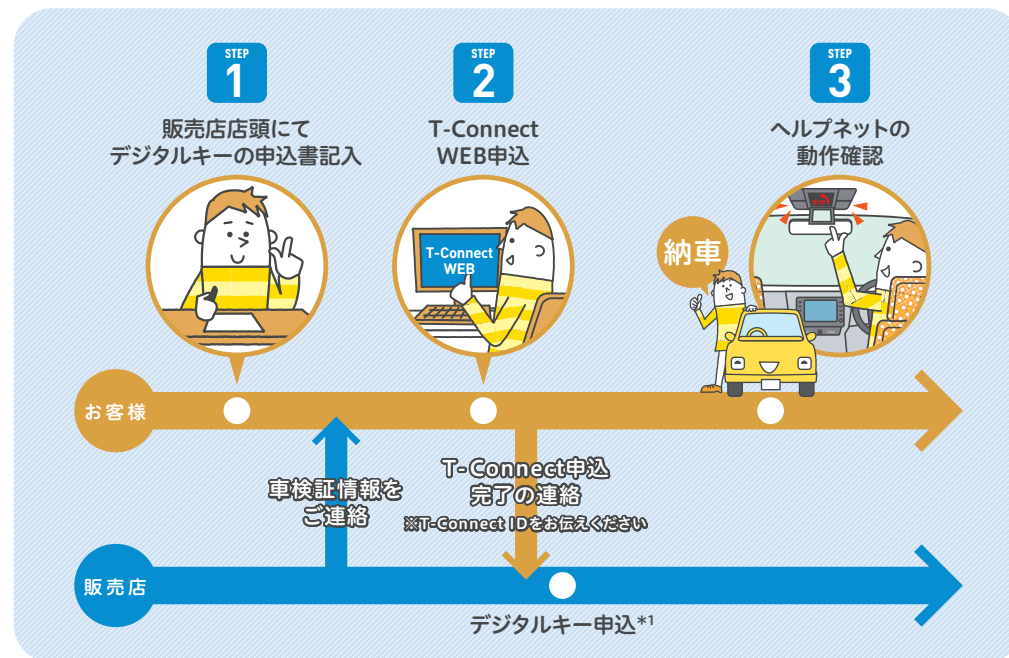
詳しくは
P.18

車内でも気兼ねなくネット環境が楽しめる
車内Wi-Fi®



詳しくは
P.19

T-Connect お申込の流れ



*1. デジタルキー申込からデジタルキー利用開始まで1~2週間程度お時間をいただきます。

→ お申込方法

T-Connect お申込の流れ

» <https://www.subaru.jp/connected/tconnect/intro/>

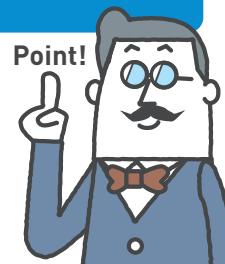


STEP 1 デジタルキーの申込書記入 (販売店にて申込書に記入)

デジタルキーをご利用いただくには、
T-Connectのお申込前に、あらかじめ販売店にて
「デジタルキー利用申込書」(紙)へのご記入が必要となります。
また、デジタルキーのご利用手続きにはお客様の「T-Connect ID」が
必要となりますので、T-Connect WEB申込時に発行される
「T-Connect ID」を販売店担当者にお伝えください。

デジタルキーをご利用いただくには、
販売店で申込書(紙)の記入が
必要ですぞ。

Point!



※T-Connect WEB申込には「TOYOTAアカウント」と車検証の情報(車両登録番号・車台番号・初度登録年月)が必要です。「TOYOTAアカウント」
の取得方法については、販売店でお渡しをしているデジタルキー申込書別紙「T-Connect WEB申込の方法」をご確認ください。
※車検証情報は販売店担当者より送付します。

T-Connect お申込の流れ

STEP 2 T-Connect WEB申込

T-Connectのサービスをご利用いただくためには、WEB申込が必要となります。

Point!
T-Connectの申込はWEBからのみとなっております。申込忘れがないようご注意ください。



T-Connect WEB申込の詳しい手順については、販売店でお渡しをしているデジタルキー申込書別紙「**T-Connect WEB申込の方法**」をご確認ください。

■用語のご説明

「TOYOTAアカウント」とは

「TOYOTAアカウント」とは、さまざまなサービスを安全・快適にご利用いただけるお客様認証サービスです。T-Connect WEB申込に必要となります。

T-Connect IDとは

T-Connect契約者様のIDとなります。デジタルキー申込書の記入時などに必要となります。

サポートアドレスとは

お客様へサービスのご案内や緊急時にオペレーターからご連絡するための連絡先（電話番号・メールアドレス）となります。

「TOYOTAアカウント」とT-Connect IDの連携とは

T-Connect設定メニュー（車載機）、マイセッティング、My Car Connect、T-Connectユーザーサイト、デジタルキーなど、「TOYOTAアカウント」とT-Connect IDを連携することでのみ、ご利用いただけるサービスがあります。

→ 手続き方法

T-Connect WEB申込サイト

» https://tconnect.jp/webregist_common/



STEP 3 ヘルプネットの動作確認

納車後、おクルマのご利用前にヘルプネットが正常に利用できる状態になっているか、おクルマでの動作確認（手動保守点検）を必ずおこなってください。手動保守点検が正常に終了していないとご利用いただけません。

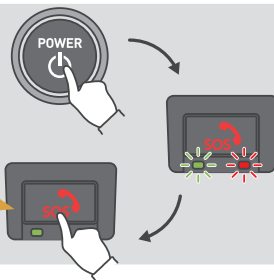
Point!
もしもの時、安心してご利用いただくために必要な手順ですぞ。



手動保守点検の実施方法

- エンジンスイッチ（パワースイッチ）またはACCをONにします。
- ヘルプネットスイッチパネルの赤と緑の表示灯がともに点灯したら、すぐにヘルプネットボタンを約10秒間押し続けます。
- ヘルプネットセンターに接続されたら、音声案内に従ってお名前を発話してください。
- 通話の終了後に点検を終了します。

10秒間押し続ける



→ 手続き方法

ヘルプネットの詳しい手続き方法はコチラ

» <https://tconnect.jp/faq/startusing/maintenance/1065.html>

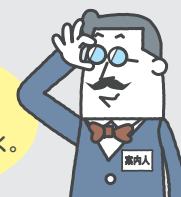


【サポートアドレスに**変更**があったときは・・・】

T-Connect WEB申込時に設定したサポートアドレス（電話番号・メールアドレス）に変更があった際は、T-Connectユーザーサイトより変更設定をお願いいたします。

※変更設定をおこなわないと、一部サービスがご利用いただけなくなります。

サポートアドレスに変更があった時は変更設定をお忘れなく。



→ 手続き方法

サポートアドレスの詳しい手続き方法はコチラ

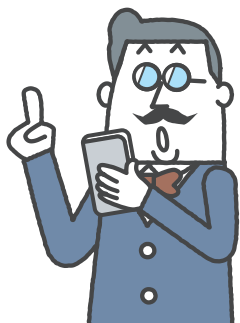
» <https://tconnect.jp/faq/safety/service/mycarsecu/1106.html>



はじめてのT-Connect活用ガイド CONTENTS

T-Connect お申込の流れ	P.03
アプリ・WEBからおクルマともっとつながる!	P.06
● ヘルプネット	P.08
● マイカーサーチ	P.10
● eケア（走行アドバイス）	P.12
● デジタルキー	P.13
● オペレーターサービス	P.14
● コネクティッドナビ（車載ナビ有）	P.16
● エージェント／エージェント+	P.17
● マイセッティング	P.18
● 車内Wi-Fi	P.19
T-Connectユーザーサイトの活用方法	P.20
FAQサイト活用方法	P.22
おクルマを手放すときには	P.23

アプリ・WEBから、おクルマともしっかりつながる!



My Car Connect*1*2

愛車の近くにいないくても、スマートフォンで離れた場所からおクルマの状態や走行データをチェック。

おクルマの近くにいないくても、スマートフォンから簡単におクルマの状態や走行データをチェック。そのうえ、カーライフをさらに充実させるうれしい機能がいっぱいです。

平均速度や燃費はどのぐらいかな?

マイカーログ



走行距離、燃費などのドライブ履歴を確認できます。

最近エコ運転できているかな?

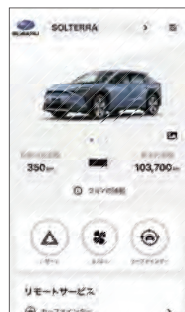
ドライブ診断



「安全な運転」「エコな運転」の2つの視点で診断します。

あとどのくらい走れるかな?

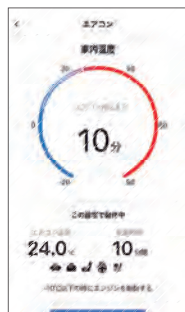
クルマの情報



航続可能距離、総走行距離など確認できます。

乗車前にエアコンを起動したい。

エアコン*3



リモートでエアコンの起動・停止ができます。

※画像は全てイメージです。



スマホアプリ
My Car Connect

アプリについて、ダウンロード方法は
こちらから

» <https://www.subaru.jp/connected/tconnect/>



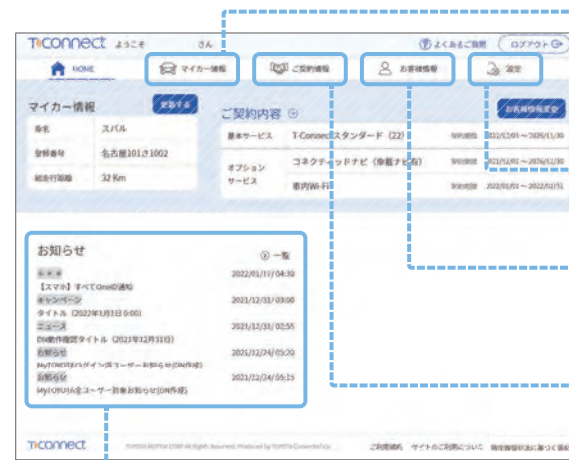
*1.ログインには「TOYOTAアカウント」に登録しているメールアドレスおよびパスワードが必要です。メールアドレスとパスワードは、T-Connect WEB申込を行うことで取得できます。詳しくは*3.T-Connectのご契約が必要です。



T-Connectユーザーサイト*1

愛車の情報、T-Connectの契約内容など、確認・変更はこのサイトで一括管理。

T-Connectをご契約されているおクルマの情報やT-Connectご契約内容の確認・変更などWEBサイトから各種お手続きをすることができます。



マイカー情報

- おクルマに関する情報(車両登録番号)の確認・変更
- 表示車両選択

設定

- サポートアドレスの追加、変更

お客様情報

- T-Connectご契約者様情報の確認、変更
※別サイトへ移動します。

ご契約情報

- お支払い方法(クレジットカード)の登録内容の確認、変更
- ご契約プランの確認、解約
- オプションサービスの購入、解約
- ご利用明細

お知らせ

- T-Connectからのお知らせを表示

※画像はイメージです。 ※変更方法など詳しくは21ページにてご確認ください。

T-Connectユーザーサイトのご利用はこちらから

» <https://tconnect.jp/tcmpage/common/>

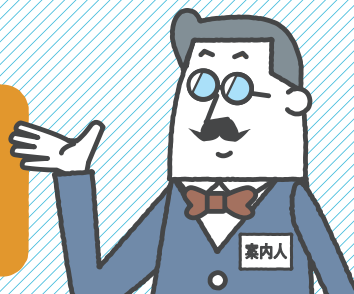


4ページにてご確認ください。 *2.スマートフォンOSのバージョンによりご利用いただけない場合があります。対応OSについてはApp StoreまたはGoogle Playをご確認ください。



もしも、運転中に
カラダの調子が悪く
なったらどうしよう・・・。

ヘルプネットなら、
オペレーターが
救急車を手配いたします。



事故や急病時、あおり運転で
困ったときにもワンタッチで通報

万が一のとき、ボタンを押すだけで専門のオペレーターにつながり、あおり運転などのトラブル時にも、警察へ状況に応じて通報します。

01 ヘルプネット *1 *2 *3

急な体調不良で動けない・・・ >>> 簡単操作ですぐに緊急通報!



手動で
通報する場合

自分がどこにいるのか、正確に伝えることが難しい緊急事態でも、ヘルプネットボタンを押すだけで位置情報が専門のオペレーターに送信されるため、緊急車両の現場到着までの時間が短縮されます。

意識を失うぐらいの事故でも >>> エアバッグの作動を検知し、自動通報!

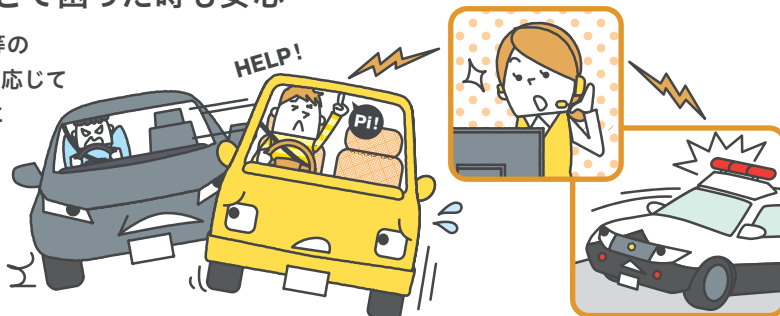


自動で
通報する場合

エアバッグが作動した場合、自動で専門のオペレーターに接続します。オペレーターの呼びかけにお客様が応答できないときは、緊急車両の手配をおこないます。また、ドクターヘリなどの早期出動判断*4をおこなうD-Call Net*5にも対応しています。

» あおり運転などで困った時も安心

万が一のあおり運転等の
トラブル時にも状況に応じて
オペレーターが迅速に
警察へ通報。



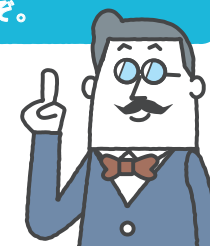
» How to use 「ヘルプネット」

あらかじめ、設置場所を
確認しておくとお安心
ですぞ。



車内天井部にあるボタンを、カバーを開いて押します。

※画像はイメージです。スイッチのデザインは実際のものとは異なります。



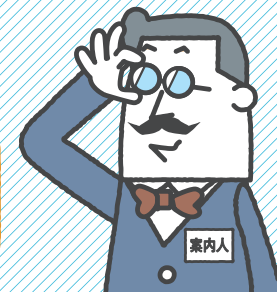
*1.通話料はT-Connect基本利用料に含まれます。 *2.サービスのご利用には、サービス動作確認(保守点検)が必要です。 *3.緊急通報中、または通話終了後約60分間は、ヘルプネットが優先されが出動できない場合があります。 *4.D-Call Net®は、車種・ナビ限定です。D-Call Net®の詳細は、HEM-Netサイト(https://hemnet.jp/)をご確認ください。

るため、その他のT-Connectサービスはご利用いただけません(ハンズフリー通話を除く)。 *4.ドクターヘリは、いつでも必ず出動するものではありません。場所、時間帯、天候などによってドクターヘリ



買ったばかりの愛車に何かあったら心配・・・。
いい対策ないかな。

おクルマの近くにいなくても見守ることができる
安心サービスがございますよ。



02 マイカーサーチ^{*1}

おクルマにトラブル発生 >>> メールやアプリの通知でお知らせ

うっかりドアのロックをし忘れた! >>> アプリでドアロックも可能です



ドアのこじ開けなどによるオートアラーム作動やエンジン始動を検知すると、メールやスマホアプリ「My Car Connect」でお知らせ。^{*2 *3} スマホアプリでおクルマの位置確認をすることもできます。^{*4}

ドアロックやウィンドウの閉め忘れ、ハザードランプの消し忘れなど、操作忘れを検知すると、メールやスマホアプリ「My Car Connect」にお知らせ。^{*2 *3} おクルマから離れていても、アプリでドアロックなどの操作もでき、ワンランク上の安心をご提供します。

① おクルマの異常をお知らせ!

- アラーム通知^{*3}
- マイカー始動通知^{*3}

② スマホアプリでおクルマの位置を確認!

- カーファインダー^{*2 *4}



※画像はイメージです。

① ロック忘れなどをお知らせ!

- うっかり通知^{*3 *5}

② スマートフォンでおクルマの状態を確認!

- リモート確認^{*2 *6}

③ スマートフォンでおクルマを遠隔操作!

- リモート操作^{*2}



※画像はイメージです。

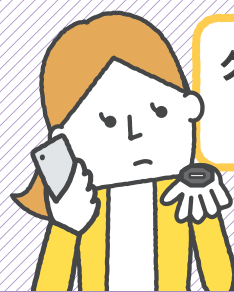
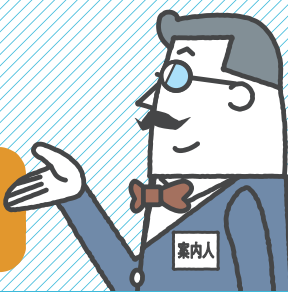
^{*1} DCM(専用通信機)が通信可能な状態・環境の場合にご利用いただけます。^{*2} サービスのご利用には、スマホアプリ「My Car Connect」のインストールが必要です。^{*3} 事前にサポートアドレス
^{*6} BEV車両では、充電中の車両情報は更新されません。

(メールアドレス)の登録が必要です。^{*4} ご確認できる車両の位置は、前回ACC-OFF時点での位置となり、走行中の位置確認はできません。^{*5} BEV車両では、充電中の通知はされません。



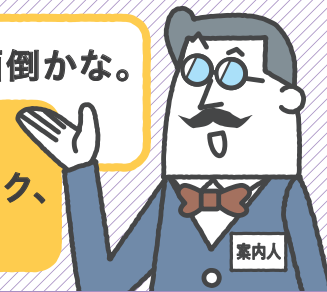
マークが点灯してる!
これって、ナニ! 大丈夫!?

このサービスがあれば
慌てなくて大丈夫。



クルマに乗る時、キーを探すの面倒かな。

スマホを携帯していれば
クルマのドアのロックやアンロック、
なんと始動もできますぞ。



03 eケア (走行アドバイス)^{*1}

見たことがない警告灯。このまま走っていいのかな... >>> オペレーターがアドバイス



警告灯が点灯すると、車載機にお知らせ。^{*2} eケアコールセンターに接続し、走行を続けられるかなどのアドバイスを受けることができます。eケアコールセンターでの対応内容は、必要に応じてSUBARU特約店に連携され、サポートが必要な故障、要望にも対応します。^{*3}

① 警告灯が点灯

② 車載機にお知らせ^{*2}

③ オペレーターからのアドバイス

④ 販売店からのサポート^{*3}

>>> How to use 「eケア」



※画像はイメージです。

車載機画面の「問い合わせ」をタッチすれば、オペレーターにつながります。^{*3}

*1.車両にOBD(On-Board Diagnostics) II通信をおこなう機器を接続している場合、サービスを正しくご利用いただけない場合があります。*2.すべての警告灯点灯時にお知らせするものではありません。走行に支障が出る可能性の高いものに限ります。*3.販売店での対応は、営業時間内に限ります。

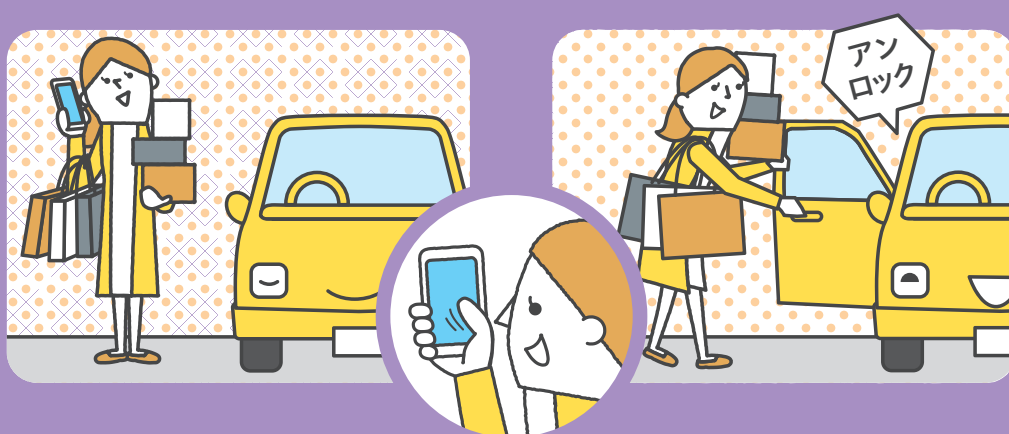
04 デジタルキー^{*1}

※ご利用にはオプションサービス「デジタルキー」のお申込み^{*1}と、T-Connectのご契約、スマホアプリ「デジタルキー」のインストールが必要です。
※ご利用には事前にスマホアプリ「デジタルキー」での鍵の登録とおクルマとのBluetooth[®]ペアリング設定が必要です。

各種オプションサービスのご利用料金はこちら
<https://www.subaru.jp/connected/tconnect/intro/#qropen>



荷物も多いしキーを探すの面倒... >>> スマートフォンをキーの代わりに



スマートフォンの操作をおこなうことなく、ドアのロック/アンロックやおクルマの始動操作もできます。^{*2} 所有するデジタルキーに対応したおクルマが複数ある場合でも、1台のスマートフォンだけで操作できます。^{*3}

>>> How to use 「デジタルキー」

デジタルキーに関してのトヨタデジタルキーデスク ☎0800-080-7862
お問い合わせ ■受付時間/9:00~18:00 [年中無休]

ワイヤレス操作

「デジタルキー」アプリの操作ボタンを利用して、ロック/アンロックができます。

※おクルマとスマートフォンがBluetooth[®] low Energyの接続をしている状態が必要です。

アプリ連動操作

スマートフォンの操作をおこなうことなく、ドアのロック/アンロックやおクルマの始動操作もできます。^{*2}



ロック/アンロック

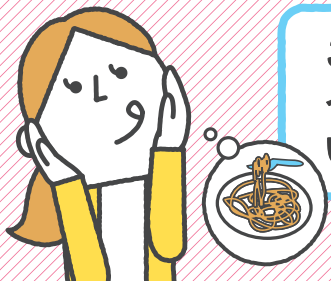
おクルマの始動

→ スマホアプリ
デジタルキー

デジタルキーアプリの使い方とダウンロードは
こちらから
<https://www.subaru.jp/connected/tconnect/>

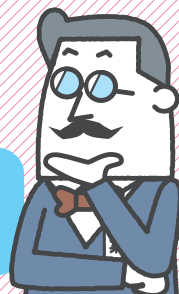


*1.インターネット圏外、バッテリー残量切れなどにより、デジタルキーがご利用できない場合に備えて、常にアクセスキーを携行いただくことを推奨いたします。新車購入の場合、初度登録日(新車として登録された日)から3年間は無料でご利用いただけます。初回申し込みは販売店で申込書(紙)の記入が必要です。無料期間終了後もサービスを利用する場合、デジタルキー契約の継続手続きが必要となります。継続はT-Connectユーザーサイト、車載機よりお申込みいただけます。車載機の設定でスマートエントリー&スタートシステム機能もしくはデジタルキー機能をオフしている場合は、デジタルキーを使用できません。アプリは削除しないように注意してください。鍵が消失されデジタルキーが利用できなくなります。削除してしまった場合、デジタルキーの再登録(キーの引き継ぎ)が必要となります。デジタルキーのご利用中は、Bluetooth[®]を常にオンにしてください。車両とスマートフォンがBluetooth[®] Low Energyによって、接続されている状態が必要です。非対応スマートフォン端末もごさいます。詳細は(https://toyota.jp/digital_key/notes.html)をご参照ください。*2.車載機の設定でスマートエントリー&スタートシステム機能を有効にし、アプリを起動しておく必要があります(バックグラウンド可)。*3.1台のスマートフォンにご登録できるデジタルキーの本数は最大4大(車両4台分)です。また、1台の車両から発行できるデジタルキーは、オーナー向けが1本、シェアユーザー向けが5本の計6本です。



この近くでランチ食べたいな。
イタリアンで、駐車場があるところがいい。

そんな時はオペレーターに聞いてみましょう



■車載機以外からもご利用いただけます。*1 *2

☎ 0561-71-6108

05 オペレーターサービス *2 *3 *4

※オペレーターサービスのご利用には、有料オプション*5のお申込みとT-Connectのご契約が必要です。

各種オプションサービスのご利用料金はこちら
<https://www.subaru.jp/connected/tconnect/intro/#qropen>

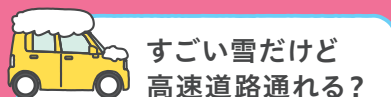


目的地近くにいいレストランあるから >>> 複雑・曖昧な条件でもしっかりサポート

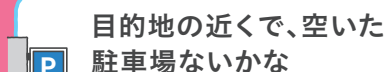
こんなことお願いできるの? >>> 様々なリクエストにも柔軟に対応



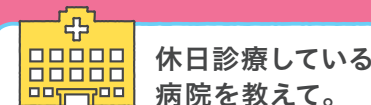
24時間365日、オペレーターに行きたい場所や知りたい情報を伝えるだけで、オペレーターがお客様に代わって検索や車載機への送信をおこないます。人ならではのきめ細かく柔軟な対応で、車載機では設定しにくい曖昧な条件のリクエストにもお応えします。



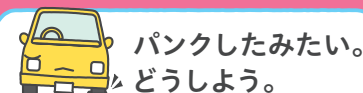
現在の交通規制情報をお伝えします。*6



こちらはいかがでしょうか。



大丈夫ですか、お調べします。

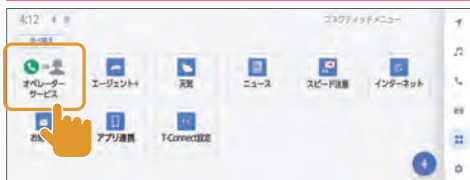


ロードアシスト24へおつなぎします。

ドライブをサポートする各種ご案内のほか、ロードアシスト24への取り次ぎ、診療機関のご案内など、トラブル時においてもオペレーターが様々なリクエストに柔軟に対応し、サポートをおこないます。

» How to use「オペレーターサービス」

車載機画面からの呼び出し



車載機画面の「コネクティッドメニュー」にある「オペレーターサービス」をタッチします。

※画像はイメージです。

音声での呼び出し

起動ワードを話しかけてください。

ハイ、スバル
オペレーター

エージェントを起動し「オペレーター」と発話します。

※エージェントの起動方法は17ページにてご確認ください。



» ドライブサポート

ドライブ中に知りたい情報を検索し、サポートします。

- 車載機の目的地設定
- 道路交通情報案内*6
- ニュース・天気予報の配信等
- 電話番号の案内・ダイヤル先設定等
- 駐車場案内
- 施設情報案内

» トラブルサポート

さまざまなトラブルの際にお客様をサポートします。

- ロードアシスト24への取り次ぎ
- 診療機関のご案内

*1.車載機以外からご連絡いただいた場合、通話料はお客様負担となります。*2.非通知設定のお電話またはご登録のお電話番号以外のお電話よりご連絡いただいた場合、お客様情報の確認に時間をおもてることができないご要件、金銭や個人情報に関するご要件、公序良俗に反するご要件。*3.オペレーターサービスはT-Connect利用開始後に、T-Connectユーザーサイト、車載機からお申込みく報案内は対応していません。

いただく場合がございます。*3.一部のサービスにおいて、回答に時間を要する場合もございます。*4.お問合わせによってはご希望にそえない場合もございます。予めご了承ください(お時間を頂戴していただき、6年目以降のご利用には、有料オプション「オペレーターサービス」のお申込みに加えて、有料オプション「コネクティッドナビ(車載ナビ有)」のお申込みが必要です。 *6.一般道路の道路交通情報



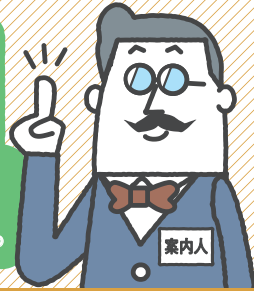
レストラン探しているんだけど
やっぱり評判のいい店に行きたいな

レストランの検索だけでなくグルメ
サイトのスコアもわかりますよ



あっ、他にも寄る所あったんだ！
運転中だし、車載機の設定できない…

車載機との会話だけで設定できます。
駐車場の空き状況も教えてくれますよ。

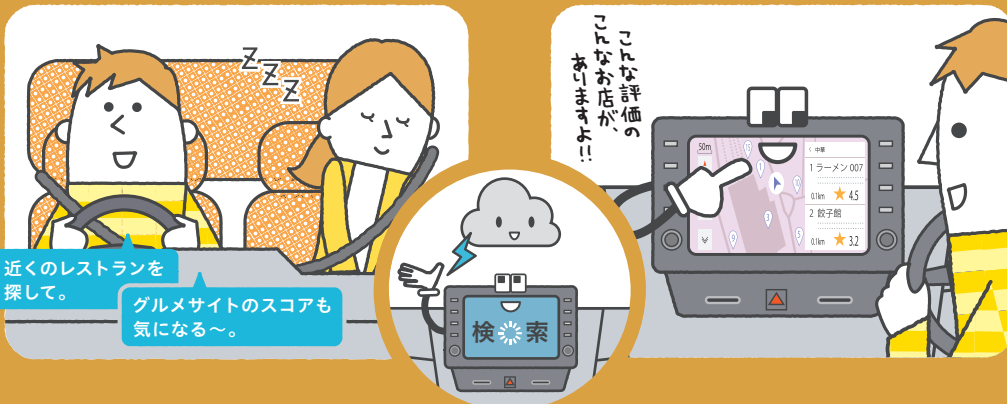


06 コネクティッドナビ (車載ナビ有)*1

各種オプションサービスのご利用料金はこちら
<https://www.subaru.jp/connected/tconnect/intro/#qropen>



グルメサイトで評価の高い店に行きたいな・・・ >>> **コネクティッドナビ(車載ナビ有)で情報を入手**



通信によるリアルタイムな情報が発信され、今までにない使い勝手の良さを実現したコネクティッドナビ(車載ナビ有)。グルメサイトのスコアや、駐車場の料金・空き状況の情報や充電ステーションの情報などを発信し、日常のドライブをさらに快適にサポートします。

■ 提供機能について

サービス名	車載機	機能	T-Connect解約後
コネクティッドナビ (車載ナビ有) 	ディスプレイオーディオ (コネクティッドナビ 対応)Plus*2	<ul style="list-style-type: none"> 車載機にナビデータを保持しセンター通信型ナビと車載ナビの機能を使い分けれます。 最新の目的地情報と地図データを利用可能*3 	車載ナビ機能を 利用可

*1.新車ご購入時より5年間無償でご利用いただけます。6年以降のご利用には、有料オプション「コネクティッドナビ(車載ナビ有)」のお申込みとT-Connectのご契約が必要です。*2.地図差は、全国の地図情報を最新にする「全更新」を行うことで、全更新から2年間継続してご利用いただくことができます。全地図更新には、作業費がかかる場合があります。通信による地図差分更新サービスはご利用できなくなります。

07 エージェント*1*4 / エージェント+*1

※通信を利用した音声対話サービス、情報配信サービスのご利用は有料オプション「コネクティッドナビ(車載ナビ有)」のお申込とT-Connectのご契約が必要です。

運転中に目的地を設定したい >>> **車載機と会話するだけで設定可能。そのうえ駐車場情報まで(エージェント)**



「ハイ、スバル」と車載機に話しかけると起動する音声対話サービス。ニュースや天気などの情報検索や目的地の設定が話しかけるだけで可能になります。また操作なしでもおすすめスポットや駐車場の空き状況を自動で教えてくれる情報配信サービスもあります。

その他のサービス おクルマの操作(オーディオ・車載機)・目的地検索(施設名、住所など)・電話、メール受信時の音声操作 等

集中力の乱れを察知してドライバーに注意喚起

>>> **いたわり案内(エージェント+)**

エージェント+は、高速道路走行中のクルマの「ふらつき」を検知し、音声でドライバーへ質問を投げかけるなど注意喚起を促し、安全運転をサポートします。

その他のサービス いつもの場所・交通情報・おすすめ情報 等

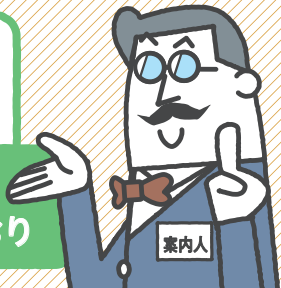


全更新(マップオンデマンド)を初度登録日より5年間ご利用いただけます。新しい道路が開通した際に、通信により車載機の地図データを差分更新致します。5年以降も引き続きご利用いただくにはT-Connectの契約が必要です。*3.通信圏外エリアや通信障害時等、通信環境によって、車載ナビをつかったナビ機能を使用します。*4.T-Connectを解約されると通信による音声対応



車内をワタシ好みに調節したし、いつでもこの設定で運転したいな。

マイセッティングならいつでも自分の設定に元どおり



子供が動画とかを見たがって…。通信量は大丈夫かしら。

設定すれば、車内でWi-Fi®を使うことができますよ。



08 マイセッティング

※マイセッティングのご利用には、My Car Connectのインストールが必要です。
※マイセッティングでは、「ドライバー登録」と「ドライバー認識方法の設定」が必要となります。詳細はオーナーズマニュアル (<https://www.subaru.jp/afterservice/tnst/>)を参照ください。

ワタシのいつもの空間が心地いい >>> **ドライバーに合わせてセッティングを切り替え**



「ドライバー登録」すれば、車載機の設定やメモリ地点、シート位置などを記憶させることができます。「ドライバー認識方法の設定」をしておけば他の人がクルマを使用し、いろいろ設定を変更しても、自分がクルマに乗り込むたびに自動的に自分の設定に切り替わり、常に自分好みの車内環境で運転できます。*1

» ドライバー毎の設定項目

ドライバー登録することで設定のメモリーが可能です。

- 地図表示設定、案内表示設定、音声設定、ルート系設定
- メモリ地点やナビ履歴
- エージェント+の目的地推定や情報提供、ニュース配信
- シート位置の設定 など

» 設定人数

ドライバー登録は3名まで可能です。

- 初回登録者1名 (オーナー)
- オーナーがすでに登録されている車両でドライバー登録2名



※ドライバーの自動特定は、マイセッティングを登録済のオーナー様を含む計3名が可能です。未登録の方は乗車の際、都度認証が必要となります。

09 車内Wi-Fi*2

※車内Wi-Fiのご利用には、オプションサービス(有料)のお申し込みと、T-Connectのご契約が必要となります。

各種オプションサービスのご利用料金はこちら
<https://www.subaru.jp/connected/tconnect/intro/#gropen>



車内で動画を視聴。データ通信量が気になる… >>> **車内でWi-Fi®を利用**

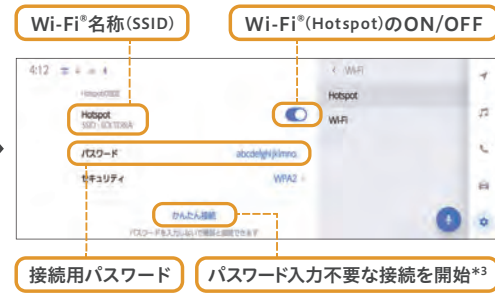


T-Connectなら車内にWi-Fi®環境を構築できます。クルマの中でも音楽ストリーミング再生や各種動画配信サイトなどを快適に利用でき、データ通信量も気にすることなく楽しめます。さらに車載機の大画面でインターネットブラウザ機能も使うこともできます。

» How to use 「車内Wi-Fi」



メインメニューの「設定」から「Wi-Fi」をタッチします。



※画像はイメージです。

*2.お申込みは車載機、T-Connectユーザーサイトよりお申込みいただけます。T-Connectのご契約が無料期間中であっても月払いのご契約のため、月額利用料が発生し自動更新となります。契約期間満了日前に途中解約した場合は、日割り計算による払戻しはおこないません。KDDI (au) のLTEエリアで通信が可能です。対応エリアはauのウェブサイトをご確認ください。ベストエフォート方式による提供となり、通信速度は、通信環境やネットワークの混雑状況に応じて変化します。Wi-Fi®利用の際の実効速度は対応機器の仕様により異なりますので、対応機器メーカー各社にお問い合わせください。走行中停車中はACC-ONでご利用いただけます。車内Wi-Fiは車内でご利用いただけるサービスです。一定期間内に大量の通信をした場合、混雑する時間帯の通信速度制限がかかる可能性があります。*3.Wi-Fi®機器 (スマホなど)のかんたん接続による接続は、Wi-Fi®機器 (スマホなど)に添付の取扱説明書を参照してください。

*1.ドライバーは、登録されたアクセスキーによるドアの開錠、登録されたスマートフォンを所持して乗車、などの方法で自動で特定されます。

T-Connectユーザーサイトの活用方法

お客様とおクルマの情報やご契約内容の確認・変更などが必要になった場合はT-Connectユーザーサイトへお越しください。



T-Connect
ユーザー
サイト

おクルマの情報やご契約内容確認・変更など各種手続きが可能です。

※ログインには「TOYOTAアカウント」に登録しているメールアドレスおよびパスワードが必要です。メールアドレスとパスワードは、T-Connect WEB申込を行うことで取得できます。詳しくは4ページをご確認ください。



お知らせ

- T-Connectからのお知らせを表示

ご契約情報

押すと、下記画面へ

ご利用明細

T-Connectの契約満了日が近づくと、継続手続きページへのボタンがTOP画面上部に表示されます。

利用継続手続き

- T-Connectご契約の利用継続手続き

①マイカー情報

- おクルマに関する情報(車両登録番号)の確認、変更
- 表示車両選択



②お客様情報

- T-Connectご契約者様情報の確認、変更
- ※別サイトへ移動します。



③設定

- サービスの通知やオペレーターからご連絡する場合に必要なサポートアドレス(電話番号・メールアドレス)を登録
- ※メールアドレス・電話番号をそれぞれ3件まで登録可能。



④お支払い方法

- お支払い方法(クレジットカード)の登録内容の確認、変更

〈お支払い方法確認画面〉

〈お支払い方法変更の場合〉

〈クレジットカード登録サイト〉

カード情報を入力

確認後、登録

⑤オプションサービス

- オプションサービスの購入、解約



⑥解約

- T-Connect解約
- (1) トップ画面の「ご契約情報」を押す
- (2) 基本サービス項目の「解約する」を押す
- (3) 表示されるダイアログから、「解約画面へ進む」を押す
- (4) 解約時の注意点をご確認のうえ、「解約する」を押す
- (5) 表示されるダイアログから、「OK」を押す



※画像は全てイメージです。

※画像は全てイメージです。

FAQ サイト
活用方法FAQ
サイト

T-ConnectのFAQサイトでは、知りたい情報を4つの検索方法でお探しいただけます。

<https://tconnect.jp/faq/>

質問は「コナラ」



よくあるご質問

お問い合わせが多いQ&Aをご覧いただけます。

キーワード検索
FAQ No. 検索

- キーワード検索
ご質問内容のキーワードからQ&Aをご検索いただけます。
- FAQ No. 検索
確認したいFAQ No.で該当するQ&Aをご覧いただけます。

カテゴリ検索

お調べしたい内容のカテゴリからQ&Aをお探しいただけます。

チャットで質問

お気軽にテキスト形式でお問い合わせいただけます。

おクルマを
手放すときには

おクルマを手放すときには、お客様の大切な情報を守るため、必ず以下の手続きをおこなってください。手続きをされずにおクルマを手放すと、お客様のデータが車載機に残ったままになります。

1 利用契約を解約する*1*2

≫ 車載機で解約する場合



≫ T-Connect
ユーザーサイト
でも解約できます。

※詳しくは21ページにてご確認ください。



≫ T-Connectサポートセンターからも解約できます。

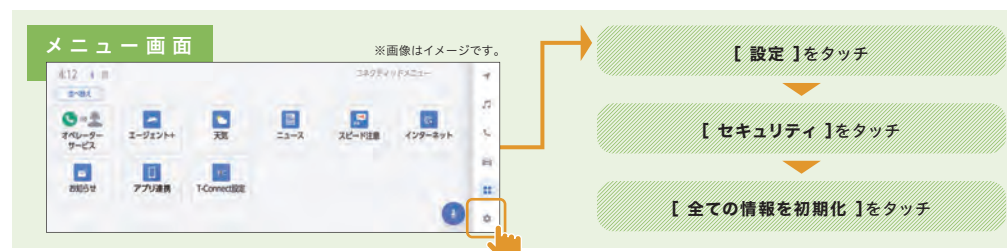
T-Connect サポートセンター ☎0800-500-6200

受付時間 9:00 ~ 18:00 年中無休

※ご契約者本人であることを確認させていただきます。

- 必ず、ご契約者ご本人からご連絡ください。
- お手元にて「T-Connect ID」が分かるものと、自動車検査証(車検証)をご用意の上、お電話ください。

2 個人情報を初期化する



*1.解約手続きには、「TOYOTAアカウント」が必要です。*2.契約期間途中の解約の場合、基本料金の返金はありません。*3.車載機にて、「マイセッティング」でドライバー認識を設定している場合、「ログイン」画面が省略される場合があります。