



FORESTER



**DIFFERENT CHALLENGE.
DIFFERENT CAR.**

ビジネスに没頭するウィークデイ。街でショッピングを楽しむホリデイ。
家族や仲間とアウトドアへでかけるバカンス。そう、あなただけにある、
いくつもの今日がもっと自由にもっといきいき生まれ変われたら。
そんな期待に応える最高レベルのパフォーマンスを、
自由な発想で追求したクルマが誕生しました。新しいフォレスター。
いつでも、どこへでも、より安全に、速く、快適に。
あなたの生活を拡げる自由が、いま走りはじめます。

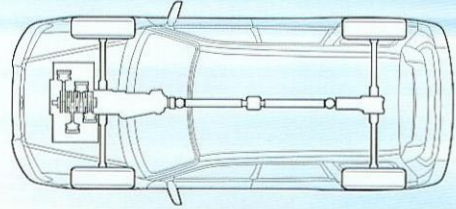
新フォレスター
FORESTER
誕生



フルタイムの、自由を。

PHOTO:XTコアレド・メタリック
ユーロパッケージ、スポーティパッケージ、2灯式HIDはメーカー装着オプション

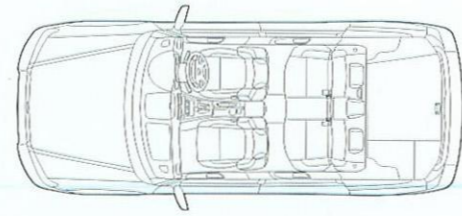
毎日をアクティブにする自由性能。



自由性能1 SUBARU 4WD

あらゆるシーンを駆け抜ける運動性能

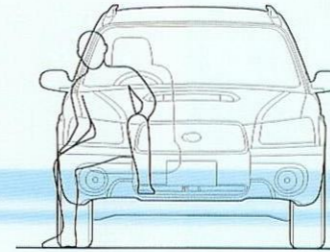
- ハイポテンシャルな走りを生み出す低重心&最適バランスのSUBARU 4WD
- あらゆる路面状況で安定した走りを実現するフルタイム4WD



自由性能5 FUNCTIONAL SPACE

あらゆる楽しさが広がる自在空間

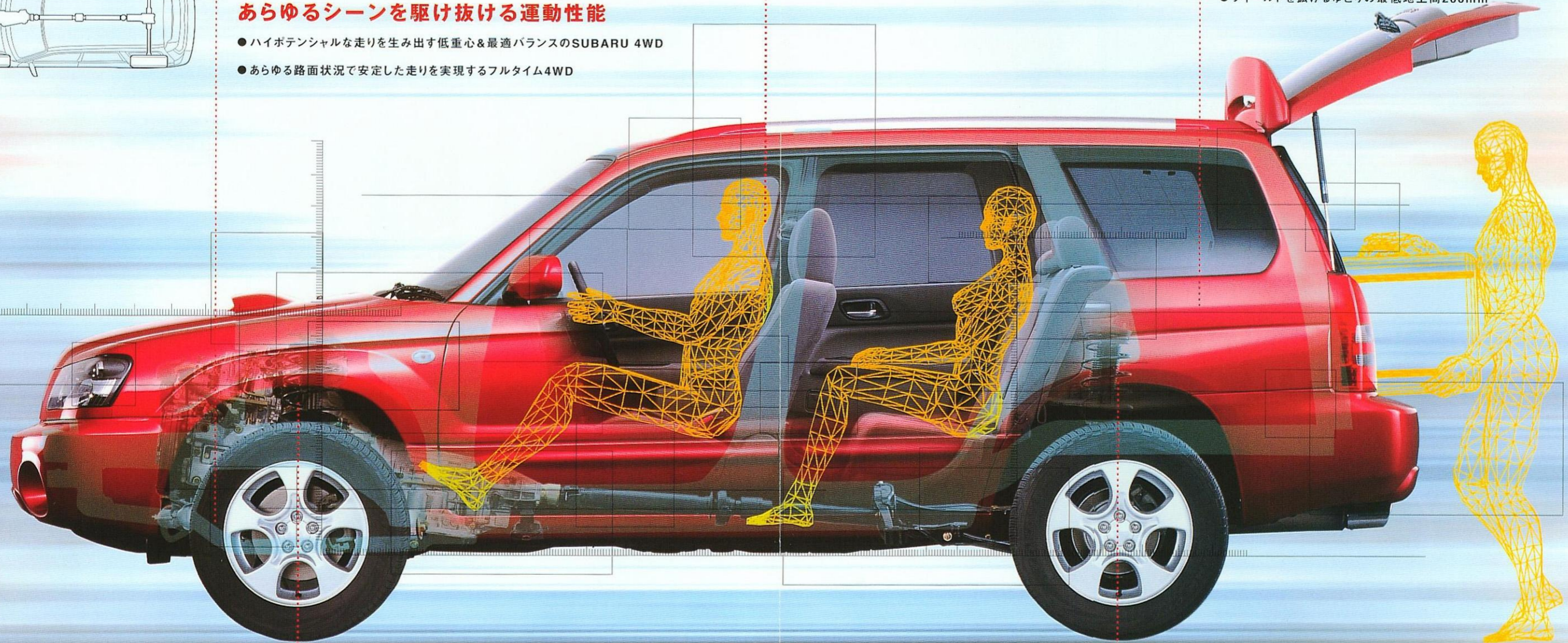
- 6:4分割リヤシートをはじめとした自在なシートアレンジ
- 使いやすく充実した小物収納スペース、カーゴスペース



自由性能4 JUST HEIGHT PACKAGE

あらゆるシーンで活躍するジャストハイト

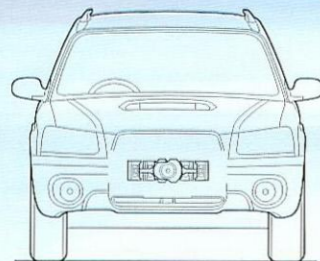
- 取り回しがよく、高めのアイポイントによる運転のしやすさ
- 最適なシートの高さによる乗降性のよさ
- 50mmの昇降幅で最適な運転姿勢が得られる運転席スーパーシートリフター
- フィールドを広げるゆとりの最低地上高200mm



自由性能2 CROSSOVER SPORTS

あらゆるシーンを爽快にする新世代スポーツ

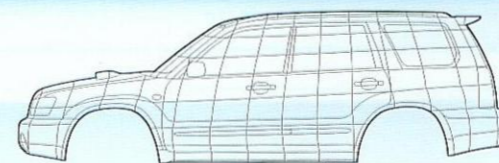
- 走り・低燃費・環境対応のクロスオーバーBOXER ENGINE
- 滑らかな変速フィールと経済走行を実現する新世代トランスミッション
- 走破性・走行安定性・乗り心地を高めたクロスオーバーサスペンション
- 優れた走行安定性と低燃費を両立する高剛性&軽量ボディ



自由性能3 SUBARU SAFETY

あらゆる走りの楽しさを支える総合安全性能

- SUBARU 4WDの走行安定性を活かした高度な危険回避性能や運転を快適にサポートする予防安全性能
- 自車の安全、他者との共存などリアルワールドを想定した衝突安全性能



自由性能2 — **そのスポーツ感覚は、あらゆる走りを爽快にする。**



BOXER ENGINE

AVCS搭載。全域高性能2.0BOXER クロスオーバーターボ

スポーティな資質にあふれるターボエンジンは、ハイレスポンスなタービンやAVCS(可変バルブタイミング)の搭載などにより、実用的な中・低速回転域でのトルクを向上。さらにアクセルワークにリニアに反応し、空気流入量をきめ細く制御する電子制御スロットル(AT車)を採用するなど、全域でスムーズな吹けあがりと胸のすく加速感が楽しめます。

220PSのターボで、10・15モード燃費13.0km/lを実現。良・低排出ガス(G-LEV)も達成。
162kW(220PS)/5500rpm
309N・m(31.5kg・m)/3500rpm

燃焼効率を高める吸・排気系の最適化やAVCSの採用、さらに電子制御スロットル(AT車)、Info-ECOモードを搭載した高精度な電子制御ATなどの組み合わせにより、高出力のターボでありながら優れた低燃費とクリーンな排気を実現。環境対応を見据えた新世代クロスオーバーターボです。

直列

V型

振動が少ないBOXER

BOXER水平対向エンジンは、直列エンジンやV型エンジンと異なり、クランク軸を中心に水平かつ左右対称に配置されたピストンが互いの慣性力を打ち消しあう特性があります。

パワフル&低燃費。新世代スポーツBOXER

SUBARU伝統の水平対向エンジン[BOXER]。その特徴は、回転バランスに優れ、しかもクルマの低重心化が可能なこと。振動の少なさと、高回転まで軽く、滑らかに吹けあがる回転フィール、そして走りの安定感。まさにスポーツユニットの証です。アクセルを踏み込めば、低回転から立ち上がる豊かなパワーは、スポーティな走りの楽しさとともに、市街地走行では群を抜く走りやすさを発揮します。さらにターボ車も含め優れた燃費性能やクリーンな環境性能を実現※。あらゆる走りのシーンに対応するハイバランスな進化を遂げています。

※フォレスターは全車が平成12年基準排出ガス25%低減レベル[良・低排出ガス(G-LEV)]と2010年度燃費基準適合を達成しています。(全車が低燃費・低公害車の普及促進優遇税制の対象になります。)

スポーティで低燃費2.0BOXER

BOXERエンジンの、スポーティでなめらかな回転フィールに加え、吸気系の最適化などにより、低回転から十分なトルクの手応え。さらに電子制御EGRの採用などにより、燃費性能も高いエンジン。クリーンな排出ガスも実現しています。

あらゆる走りで扱いやすいトランスミッション

AT車はきめ細かな変速制御により、なめらかな走りを実現する電子制御4速オートマチック[E-4AT]。市街地走行での燃費のよさに加え、ハイウェイや坂道などではよりスポーティな走りを楽しめるパワーモード(X20、X)への切り替えも可能。またX20、XのMT車にはラフロードなどでの走破性を高めるデュアルレンジを備えています。



E-4AT

デュアルレンジ切替レバー

Nコントロール付新電子制御4速AT(XT)

シンプルな油圧回路と高精度な変速制御により、滑らかにパワーロスの少ない変速を実現。一定時間、ブレーキを踏んだ停止状態であると自動的にニュートラル状態に切り替わり、燃費向上に役立つNコントロール機構や低エンジン回転数による経済走行をインジケータで知らせる、Info-ECOモードも採用しました。



Info-ECOモード

新設計クロスオーバーサスペンション

フォレスターの走りの魅力をさらに進化させるために、サスペンションは、定評のあるSUBARU 4輪独立ストラット式を全面改良しました。フロント・リヤともトレッドを拡大し、ジオメトリーを一新。さらに新型スタビライザーの採用や前後ダンパーにリバウンドスプリングを内蔵。フロントサブフレームの採用やリヤサスペンションの取付け剛性も高めるなど、ラフロードでの走破性、直進やコーナーでの優れたハンドリング性能、快適な乗り心地をハイレベルで両立しています。

走りの性能を高める新世代ボディ

クルマの基本であるボディは、性能の優劣がそのまま走りに大きな影響をもたらします。フォレスターは走行安定性に大きく貢献する、きわめて高いボディ剛性の確保とともに大幅な軽量化も実現。フロントフードをはじめボディの随所にアルミ部品を採用することで、走りと低燃費をハイレベルで両立します。



アルミ製フロントフード

車体をフラットに保つセルフレベルライザー内蔵リヤサスペンション(XT、X20にメーカー装着オプション)

カーゴスペースへの荷物の積載などにより、車体後部が下がっても、走行すると自動的に姿勢を調整。フラットで快適な乗り心地を実現します。



※積載重量が限界を越えた場合は作動しないことがあります。



PHOTO:XTプレミアムシルバー・メタリック、ユーロパッケージ、スポーツパッケージ、2灯式HIDはメーカー装着オプション ※ユーロカスタム仕様車(ディーラー装着オプション)

自由性能3 — **その安全性能は、あらゆる衝突から人を守るために。**

リアルワールドで真価を発揮する衝突安全性能

安全性は実際の交通環境における様々な状況で発揮されてこそ、真の価値をもちます。そのためSUBARUでは、リアルワールド（実際に起こる交通事故）を想定した独自の観点から、衝突時に乗員を保護するセルフプロテクションの強化、さらには衝突相手の保護までを考慮した総合的な衝突安全性能を追求しています。

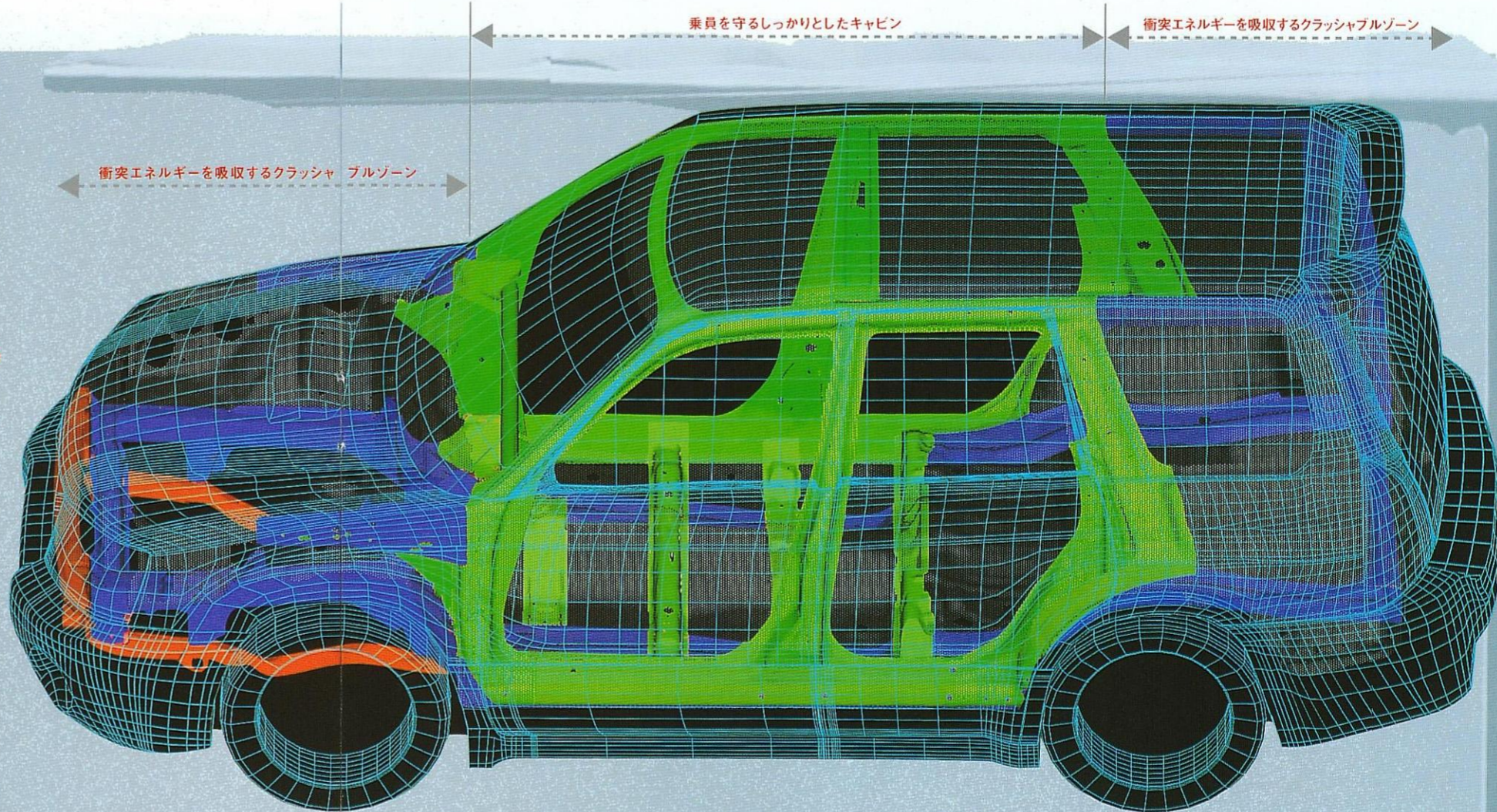
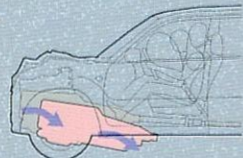
全方位の衝撃に対応するサブフレーム付新環状力骨構造ボディ

BOXER（水平対向エンジン）の縦置きレイアウトは衝撃吸収効果の高いフロントサイドフレームをバンパー前端から後席足元まで左右対称にストレーツに伸ばすことができます。フォレスタでは、このサイドフレームの下にサブフレームを配置、前面からの衝突エネルギーを効率よく吸収するフレーム構造により、さらに効果的な衝撃吸収を可能としています。またキャビンも強固なピラーや

フレーム類で、囲むように結合し、軽量化とともに強化を図ったSUBARU独自の「新環状力骨構造ボディ」を採用。さらにフロントバンパービームや効果的に配置されたサイドドアビーム、側面衝突時のキャビン変形を抑えるピラー構造などにより、あらゆる方向からの衝撃に対して、世界トップレベルの衝突安全性能を実現しています。

衝撃吸収に有利なSUBARU 4WD

エンジン全高が低い水平対向エンジンは、衝突時にエンジンがフロア下へ降下しやすい構造となっているため、キャビンに侵入して乗員にダメージを与える可能性が低く、さらにクルマのフロント部分を衝撃吸収のため有効に使えるなど独自のメリットがあります。



相互の安全性に配慮したSUBARU SAFETY

SUBARUでは実際の交通環境で起こりうる様々な事故形態を分析し、背が高く重いクルマとの衝突では自車の乗員を保護し、歩行者など弱者との衝突では相手を保護するという観点で、衝突安全性能への取り組みを行っています。

【自車の乗員を保護する取り組み】

強化キャビン: フレーム本体および結合部の徹底強化により、自車より大きく重いクルマと衝突した際の被害を軽減します

低フレームレイアウト: 200mmの最低地上高を確保しながら、フロントサイドフレームを低位置にレイアウト。前面衝突時での互いの衝撃吸収能力を効果的に引き出す、相互の安全性に配慮した設計です。

【歩行者を保護する取り組み】

ボンネットフード: エンジン全高の低い水平対向エンジンのメリットを活かし、ボンネットフードとエンジンとの間に隙間を確保。アルミ製パネルの採用とともに、衝突の際フードに乗り上げた歩行者への衝撃を軽減します。

脱落式モジュールワイパー: 衝突などによって、ワイパーシャフトに過度の力が加わった時には脱落し、歩行者の頭部傷害を軽減します。



乗員すべてのための高度な安全対応

フロントアクティブヘッドレスト

万一、後方から衝撃を受けた場合、ヘッドレストが前方に傾き、乗員のけい椎を支えることで、むち打ちの危険性を減少させるシステムです。



デュアルSRSエアバッグ

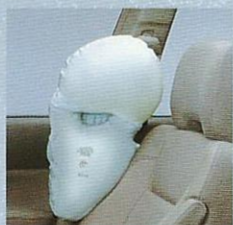
万一の衝突時に、シートベルトとの組み合わせで前席乗員の被害を最小に抑えるデュアルSRSエアバッグ。助手席は衝突時の衝撃の大きさに応じ、膨張速度を制御し、乗員保護性能を高めています。



頭部保護機能付SRSサイドエアバッグ

(XT, X20にメーカー装着オプション) バッグの大型化により、側面衝突時に胸部はもとより頭部まで保護するよう配慮しています。

SRS=Supplemental Restraint System [補助拘束装置]



プリテンショナー&ロードリミッター付フロントシートベルト

前面衝突時に一定以上の衝撃を感知するとシートベルトを瞬時に巻き取り乗員をしっかりと拘束。さらにロードリミッターが拘束力をコントロールし、乗員への負担をやわらげます。XTの運転席には、ダブルプリテンショナー（ショルダー&ラップ）を採用し、肩部と腰部の拘束性を高めています。



お子様の安全を考えたチャイルドシートへの対応

【リヤシート全席に取付け可能なシートベルト設計】

リヤ全席にチャイルドシート固定機構付3点式シートベルトを採用。

【ISO FIX[®]チャイルドシート対応構造&テザーアンカー】 装着しやすいISO FIX対応スバル純正チャイルドシート^{※1}が後席に2席分取付けできる車体構造を採用。ルーフに設けたテザーアンカーとともに、より確実な固定が可能となりました。

※1 ISO FIX=ISO（国際標準化機構）規格のチャイルドシート固定方式 ※2 使用できるのはフォレスタ用として認可を受けたチャイルドシートのみです。詳しくは販売店におたずねください。



リヤ全席3点式ELRシートベルト&シートピロ

リヤ中央席も含む全席に、3点式ELRシートベルトと大型で高さ調整も可能なシートピロを採用。さらにリヤ左右席には前席と同様、身体の高さが調整できるショルダーアジャスターも標準装備しています。



セイフティペダル

前面衝突の際、ドライバーの脚部へのダメージを軽減するため、ブレーキペダルの移動を抑える構造としています。

衝撃吸収インテリア

衝突時の頭部を保護するため、ピラーリム内に衝撃吸収構造を採用しています。

自由性能5 — その快適空間は、あらゆるドリームを包み込む。

6:4分割もフルフラットも自在なシートアレンジ



PHOTO:XT AT車 スポーティパッケージはメーカー装着オプション

6:4分割可倒式リヤシート / バックレストを片側だけ倒せば、後席に人を乗せながらも、長い荷物が積載可能。

フルフラットカーゴ / 後席のバックレストをすべて倒せば、フラットな床面で大きな荷物も積載可能。



インナーサイクルキャリアはディーラー装着オプション

フラットスペース / フラットカーゴ+助手席のバックレストを後方に倒せば、さらに優れた積載能力を発揮。

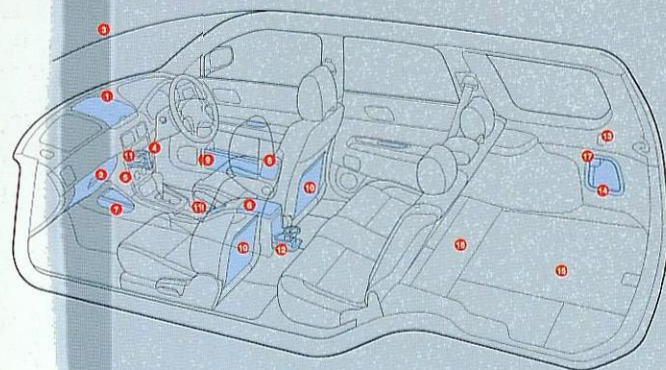


ソフトフラットシート / 運転席・助手席のピローをはずし後方へ倒せば、くつろぎのスペースが出現。



17
カーゴソケット (DC12V / 120W) アウトドアでの電源として便利なソケットです。

キャビンの各所に便利な収納スペース



1
リッド付インパネセンターポケット
ラフロード走行時にも収納した物が飛び出さないリッド付。ダンパー機構により開閉フィーリングを高めています。



2
車検証ホルダー付グローブボックス
車検証などの収納に便利。ダンパー機構により開閉フィーリングを高めています。XTは照明付。



3
オーバーヘッドコンソールボックス
大型メガケースや小物入れとして便利なメタボックス。ダンパー機構により開閉フィーリングを高めています。



4
インパネポケット
センターパネルにはプッシュオープン式の便利な収納スペースを設置。



5
マルチフック
センターパネルには小物を吊り下げられるフックを設けました。プッシュオープン式で自在に格納できます。



6
フロアコンソールボックス (電源ソケット付)
便利な電源ソケットを前席・後席どちらでも使いやすい位置に設置。



7
助手席足元サイドポケット
助手席側の足元に設けた、ネットタイプの小物収納ポケット。



8
助手席サイドポケット
助手席バックレストに設けた、ネットタイプの小物収納ポケット。



9
フロントドアポケット
使いやすいネットタイプ。ロードマップもラクに収納できます。



10
フロントシートバックポケット
収納したものが確認できるネットタイプです。



11
前席カップホルダー
インパネの操作・視認性を妨げないようセンターパネル (プッシュオープン式) とフロアコンソールそれぞれに設けました。



12
後席カップホルダー
後席用にも2人分のカップホルダーを用意しています。



13
カーゴサイドフック
小物を吊り下げのに便利な格納式フックです。



14
カーゴサイドポケット
カーゴルーム両サイドの便利な収納スペースです。



15
カーゴフロアマルチボックス
カーゴフロアの床下には、ツール類の収納に最適なスペースを設けました。トノカバーも収納できます。



16
アンブレラボックス
さらにカーゴフロアの床下には、大型の傘が収納できます。

すべての機能が

あらゆるコンフォートを約束してくれる。

EQUIPMENT

[メーカー装着オプション]

CRUISING PACKAGE クルージングパッケージ



Foresterビルトイン・DVDナビゲーションシステム

ワイドな6.5インチモニターをインストールメントパネル最上部の見やすい位置にレイアウト。視線移動が少なく、運転姿勢に合わせて画面の向きが自在に調整できるので、運転を円滑にサポートします。さらにモニターは、外光によるぎらつきを抑える低反射処理を実施。またナビゲーションは、圧倒的な情報量を誇るDVDシステムを採用。VICSのFM多重にも標準対応し、ディーラー装着オプションにより、iモードやインターネットへのアクセスも可能^{※1}です。XT、X20AT車にクルージングパッケージとしてメーカー装着オプション。※1 VICSは、国土交通省道路情報通信システムセンターの商標です。なおディーラー装着オプションで電源回路計算、迂回路検索が可能な「VICS光・電波ビーコンユニット」も用意しています。※2 別売モード対応の携帯電話が必要です。詳しくは販売店にお問い合わせください。●「i-mode/アイモード」は登録商標です。



ナビゲーション専用リモコン

目的地の設定やモニター画面の切り換え、向きの調整などすべての操作が、どの席からでもリモコンで操作できます。操作ボタンも使用頻度を考慮した、使いやすい設計です。



Foresterソリッドフォース・サウンドシステム

(MD・6連奏インダッシュ CD・AM/FMチューナー・7スピーカー) MDプレーヤーと6連奏CDチェンジャーを2DINサイズに一体化。5chアンプ、FIXイコライザーも内蔵した高性能オーディオ。さらにツイーター、ウーファーなどを最適配置した7スピーカーシステムにより、180Wのハイパワー・8ハイクオリティサウンドが楽しめます。XT、X20AT車にクルージングパッケージとしてメーカー装着オプション。

SPORTY PACKAGE スポーティパッケージ



リヤスポイラー&濃色ガラス

リヤスポイラーとリヤドア&リヤクォーター&リヤゲート濃色ガラスの組み合わせ。濃色ガラスはUVカット機能もあります。XT、X20にメーカー装着オプション。

CLEAR VIEW PACK クリアビューパック

フロントワイパーデアイサー、ヒートッドアミラー、リヤフォグランプの組み合わせ。悪天候時での視界の確保や視認性の向上に役立ちます。XT、X20にメーカー装着オプション。



フロントワイパーデアイサー



ヒートッドアミラー



リヤフォグランプ



2灯式HID[高輝度放電式]ハイ&ロービームランプ

太陽光に近い明るい光を放つHIDランプをハイ&ロービームに採用。夜間走行時の運転疲労を軽減します。光軸調整スイッチ付。XT、X20にメーカー装着オプション。



電動インナーズライド式大型ガラスサンルーフ(UVカットガラス)

キャビンに明るい開放感を生み出すサンルーフ。開閉はワンタッチでOK。開作中に物を挟み込んだ場合、反転機能が働きます。XT、X20にメーカー装着オプション。

[標準装備]



CD&AM/FMチューナー一体オーディオ(4スピーカー)コンパクトな1DINボディに100Wアンプを搭載。クリアなCDサウンドが楽しめます。XT、X20に標準装備。



エアコン(メーター外気温表示機能付)操作のしやすい大型3連ダイヤル式。XT、X20には、風温・風量などを自動調整するフルオートエアコン(グリーンフィルター付)を標準装備。



アンサーバック機能付電波式リモコンドアロック。ハザードランプの点灯により視覚的にドアロック、アンロックの確認が可能。アンロック後は15秒間ルームランプが点灯します。



集中ドアロック&リヤゲートロックすべてのドアのロック・アンロックが運転席で集中して行えます。



運転席パワーウィンドウ挟み込み防止機能パワーウィンドウが上昇中に、物を挟み込んだ場合に、ウィンドウの上昇を反転・停止させる安全システム。XTに標準装備。



リヤセンターアームレスト後席のくつろぎのための格納式センターアームレスト。XT、X20に標準装備。



運転席&助手席ハニティミラー身だしなみに便利なリッド付ミラーを運転席と助手席に設置。



UVカットガラス紫外線を吸収。冷却効果も高めます。XT、X20はフロント・フロントドア・リヤドアに標準装備。Xはフロントのみ。

CUSTOMIZE

(ディーラー装着オプション)

自分らしく乗りたいから、マイ・フォレスター カスタマイズ。

エアロの翼でストリートを舞う

EURO CUSTOM

- エアロキット
- フロントバンパースカート
- サイドアンダースカート
- リヤバンパースカート
- スポーツグリル(タイプI)
- グリルサイドパネル
- ドアミラーフィニッシャー
- エアロドアミラーカバー



PHOTO:XT ベースキット(カーベットマット、ナンバープレートベース、サイドバイザー)装着車 ※一部メーカー装着オプションも含まれます。

アウトドアをもっとタフに楽しむ

FIELD CUSTOM

- スポーツグリル(タイプII)
- ドアミラーフィニッシャー
- フロントバンパーガード
- フロントアンダーミラー
- システムキャリアベース
- ルーフキャリアアタッチメント
- インナーサイクルキャリア
- ルーフキャリアネット
- アルミホイール
- フォグランプキット(ブルー)



PHOTO:X20 ベースキット(カーベットマット、スブラッシュボード、ナンバープレートベース、サイドバイザー)装着車



オンロードスポーツを究める
スポーツパーツ「STI Genome(ゲノム)」



ストラットタワーバー



スポーツトリプルメーター



スポーツマフラー



スポーツシングルメーター



コイルスプリングキット

■フォレスターのアクセサリ(ディーラー装着オプション)はこの他にも豊富に用意しております。詳しくは「アクセサリカタログ」をご覧ください。Xはフロントのみ。



www.forester.jp