


# REX COMBI

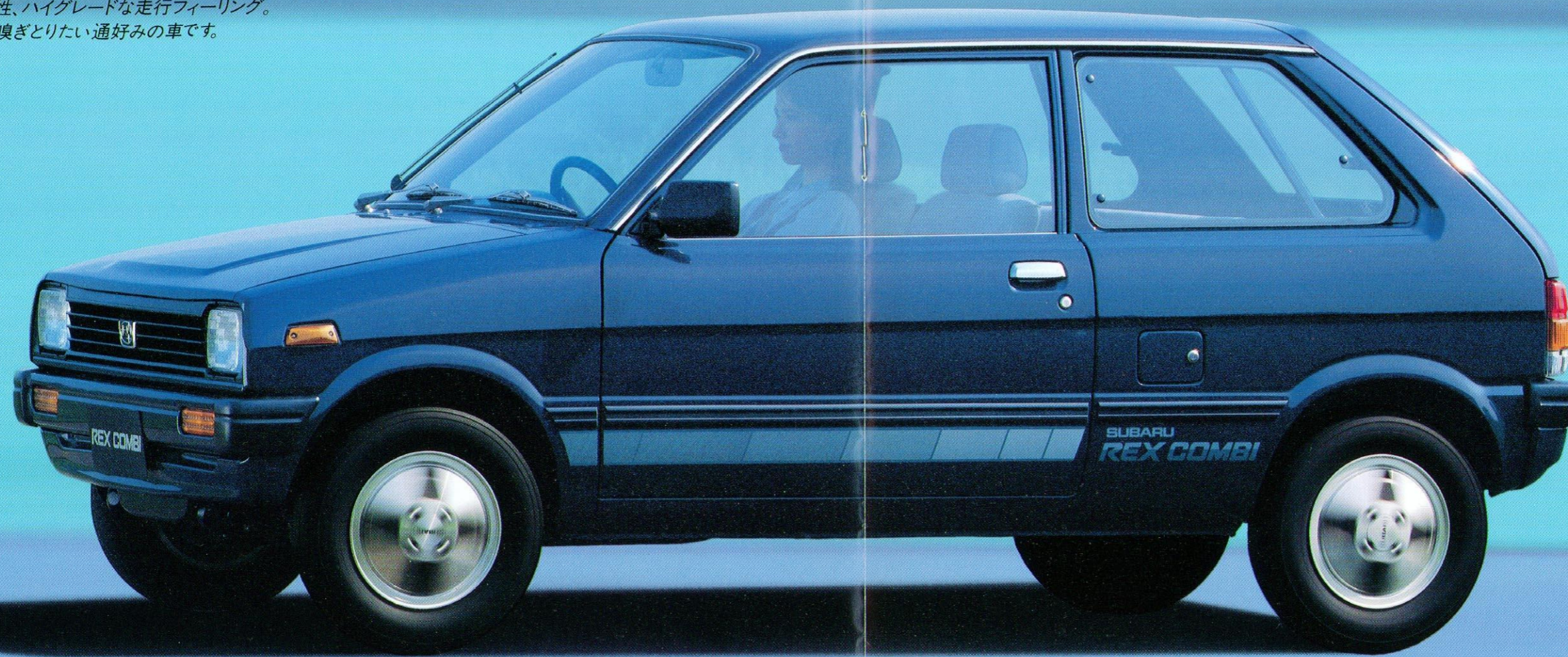
XL-5 / XL /  / F-F(s) / 2-Seater / TURBO



**SUBARU**®

最近、面白い本よみましたか。面白い映画みましたか。  
ちゃんとしたクルマと出逢いましたか。

レックスコンビのもうひとつの新作。XL-5。  
このクルマは、FFづくり19年、ミニづくり27年を誇るスバルが  
走るということに求心してつくりあげた、ちょっと辛口のモデルです。  
そのハイレベルの走行特性、ハイクレードな走行フィーリング。  
クルマの本音を嗅ぎとりたい通好みの車です。



接地性にすぐれた12インチラジアルタイヤ  
クラス唯一の4輪独立サスペンション

直進走行、コーナー、登り坂、下り坂の別なく  
グリップにすぐれたラジアルタイヤを標準装  
備のXL-5。もちろんスバルだから、操縦性、  
走行安定性、乗り心地にすぐれた4輪独立  
サスペンションも標準装備です。(※5速車)

多彩な走りをエンジョイできる

5スピード・トランスミッション

2・3・4速を駆使したスポーティ走行から、高  
速クルージング時に静粛性と低燃費をめい  
っぱい楽しめる5速走行まで。ドライバーの  
気分どこまでも忠実な多彩な走り方をエン  
ジョイできます。

素晴らしい走りをバックアップする

高性能・好フィーリングのブレーキシステム  
レックスコンビ独自のステップボアマスター  
シリンダーに加え、ブレーキ倍力装置+フロ  
ントディスクブレーキのXL-5。踏みはじめか  
ら停止まで、安定感よく効きます。



走るという意志を明確に伝える  
タコメーター付2連メーター

最適の運転姿勢が得られるチルトステアリング。  
手になじむソフトウレタンステアリングホイール。  
そして視認性のよいタコメーター付2連メーターと  
操作性のよいコントロールパネル。  
心までドライブしてくる充実ぶりです。

Photo: XL-5ディーブルー (アルミホイールはオプション)

バケットタイプのフロントシート  
走るということを前提にしたインテリアづくり  
純粹に走りを楽しむ攻撃的なドライビングでも、  
長時間のクルージングでも、ほどよいカタさで  
しっかり体を支えるスポーティなフロントシート。  
眼にやさしいシックなインテリアカラー。  
走りこむほどにハイクレードなXL-5です。



# クルマに甘すぎたはいけません。 レックスコンビのフットワークのよさ、その辛口のクルマづくり。

## 乗り比べればすぐ判る走りのよさ、 運転のしやすさ FF+4輪独立サスペンション

クセのないすなおな操縦性に加え、ハイウェイや悪路でも安定性が高いFF方式。目にみえない路面の微妙なデコボコも4輪が独立して吸収して、吸いつくような接地性とマイルドな乗り心地が得られる高級メカ・4輪独立サスペンション(※2)。550ccポンネットバン S60、8現在)。水準を超えた快適なドライブ感覚、ゆるぎない安定感、FFづくり19年のキャリアのなせるワザです。

## ミニのエンジンの理想をもとめた 4サイクル2バルブサーエンジン

レックスコンビの心臓は、タウン走行でのねばり強さと経済性を重視してつくられた4サイクルエンジン。発進・加速をくり返してもなめらかに、力強く反応します。これにパワーロスやファンノイズの少ない電動冷却ファン、さらに静かな2バルブサーシステムが加わって、ハイウェイ走行の伸びやかさも感動的です。

## 安心して踏みこめる スバル独自のブレーキシステム

踏み始めは急速に、踏み終わりは確実に。素晴らしいブレーキフィーリングのステップボアマスターシリンダーを全車に採用\*。もちろんブレーキ回路は、万一片方にトラブルが生じても安心な前後2系統分割方式。そのうえすべてを室内配管しています。2重、3重に安全を考慮したスバル独自のブレーキシステムです。

(\* XL、F/マニュアルミッション車：倍力装置付  
XL5、ターボ：倍力装置+フロントディスクブレーキ)

## 縦列駐車もスイツ、スイツの 最小回転半径4.4m

キビキビしたハンドリングが楽しめるラック&ピニオン式ステアリング。しかも自分サイズで扱えるボディだから、混雑した街中や狭い道でもラクラク走れ、パーキングも実にスムーズにこなせます。



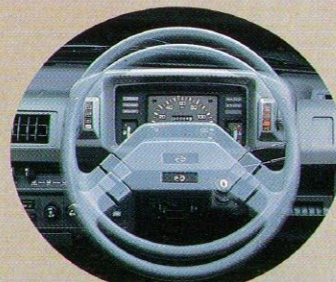
**ELR式フロントシートベルト** 通常は拘束感がなく、緊急時にはじめてロック機構が作動するシートベルトです(XL5、XL)。\*



**コンビネーションメーター** 見やすいメーター(XL5、ターボ付)。左右に分離して操作のしやすいライティングスイッチとワイパースイッチ。さらに便利な開けっワイパー、トリップカウンター(XL5、XL)。



**ウォーニングランプ** 各種のウォーニングランプを見やすくレイアウト。絵文字表示だからひと目でチェックできます。  
(リキテアリアダのバロトルランプはXL5、XL、F(S)に寒冷地仕様、ターボ)



**チルトステアリング** 角度を上下31mm調整でき、シート調整と合わせ最適な運転姿勢が得られます(XL5、XL)。すべりにくくなり手になじむソフトウレタンステアリングホイール(XL5、XL、ターボ)。



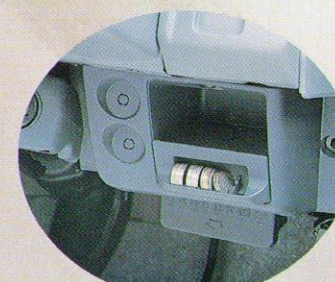
**サイドデフロスター** 大型ミラー+サイドデフロスター。雨の日や寒い日も安心・快適です。



**空調システム** 換気効果の高いベンチレーターと強力ヒーターのコンビで、オールシーズン快適です。コントロール部は透過照明付。



**デジタルクォーツ時計** 精度の高い水晶発振式。モダンでシンプルな装備品です(XL5、XL)。



**コインボックス** 小物入れとコインホルダーをコンビネーションしたドライバー専用の収納スペースです。



**グローブボックス&フロントラゲッジシェルフ** クルマの必需手回り品用の大型収納スペース。大判のロードマップもすっきり入ります。



**熱線プリントリヤデフォグガー** リヤウィンドウの曇りをとり去り、クリアな後方視界を確保します(XL5、XL、F(S)に寒冷地仕様、ターボ)。



## らくらくドライブ2ペダル オートクラッチ

左足をクラッチ操作から解放した2ペダル・イージードライブのメカニズム。運転のしやすさに加え、エンジンブレーキの効きのよさ、マニュアルクラッチ車と変わらない低燃費も大きな特長です。XL、F、F(S)でお選びいただけます。

60km/h定地走行燃費  
〔運輸省届出値〕XL-5  
**30.8** km/ℓ

●スイスイ走って30.8km/ℓ。燃料タンクも31ℓの大容量。使われ方で多少の差はありますが、このクラスの月間平均走行距離は600~700km(備考)。ガソリンスタンドへの立寄りには月に一度で済みそうです。レックスコンビはセーブマネー・セーブタイム。

美しいボディを保つ

## ロングライフ設計

●サビはクルマの敵です。レックスコンビは防錆効果の高いカチオン電着塗装をはじめ、ボディ各部に亜鉛メッキ鋼板を多用。小型車技術を随所に取り入れ、高品質をいつまでも保つための基礎メイクアップを入念に施しています。

550ccだから

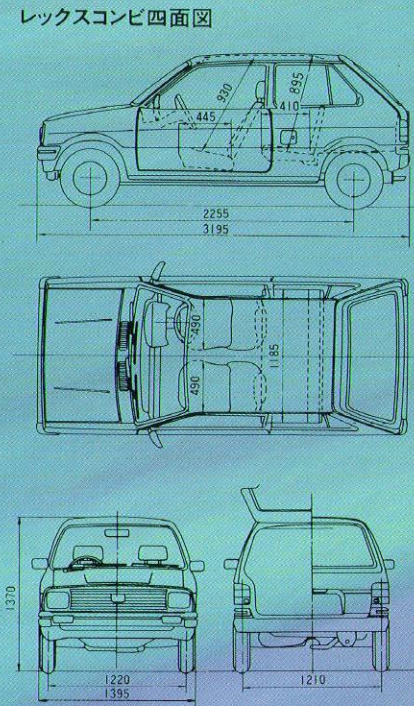
## 特別待遇

●車両価格はもちろん、ガソリン代や車検費用などの維持費も断然おトクです。その上、小型乗用車と比べると、各種税金や自賠責保険といった購入時の諸費用もグッと割安。任意保険では、まったく同じ補償を受けられて、負担は半分で済んでいます。

EQUIPMENTS						
車種	レックスコンビ					
	XL-5	XL	77	F・F(s)*	2シーター	ターボ
トランスミッション	5速	4速・A/C	4速・A/C	4速・A/C	4速	5速
●外装						
フロントグリル カラーライン入り			●			
リヤウインドウ廻りブラック塗装			●			
フロントウインドウモール(●ブラック●メッキ)	●	●	◎	●	●	◎
ドリブルールモール(●ブラック●メッキ)	●	●				◎
サイドプロテクター	●	●				●
サイドストライプ	●	●				●
フロントブラックワイパー			●			●
リヤワイパー&ウォッシャー			●			●
カラードバンパー(●ブラック●車体色)	●	●	●	●	●	◎(70%のみ)
ドアミラー(●ブラック●車体色)*	◎	◎	◎	◎	◎	◎
熱線吸収ガラス	●	●				
ブロンズガラス			●			
熱線プリントリヤデフォグガー				◆*		●
助手席ドアキーロック	●	●				●
フューエルフラップキーロック	●	●		●	●	●
フルホイールキャップ			●			
●インストールメントパネル						
ステアリングホイール(◎ソフトウレタン●樹脂タグ)	◎	◎	◎	●	●	◎
チルトステアリング	●	●				
タコメーター						●
透過式メーター照明	●	●				●
TURBOインジケータランプ						●
2スピードワイパー	●	●		●	●	●
間欠ワイパー	●	●				●
電動ウォッシャー(◎ワイパー連動)	◎	◎	●	●	●	◎
AMラジオ	●	●				●
デジタルクォーツ時計	●	●				●
シガーライター	●	●				●
トリップカウンター	●	●				●
透過式ヒーターコントロール照明	●	●				●
フロントラゲッジシェルフ	●	●				●
コインボックス	●	●				●
サイドデフロスター	●	●				●
●内装						
フロントシート(◎ローバック●ハイバック)	◎(70%のみ)	◎	◎	●	●	◎(70%のみ)
リヤシート(バックレスト一体可倒式)	●	●				●
シート材質	フルリコット	フルリコット	27272727	ビニールレザー	ビニールレザー	フルリコット
前2席シートクライミング(◎ギアタイプ●3段式)	◎	◎				◎
前2席シートスライド	●	●				●
回転ドライバーズシート	●	●				●
フロントシートベルト(◎ELR式●自立バックル式)	◎	◎	◎	◎	◎	◎
サンバイザー(◎両側●運転席)	◎	◎	◎	●	●	◎
パニティミラー	●	●				●
チケットホルダー	●	●				●
ドアトリム(◎クロスバリ●フェルダゲ付)	◎	◎	◎	◎	◎	◎
フロアマット(◎高級ニードル●ニードル)	◎	◎	◎	◎	◎	◎
ラゲッジマット(◎ニードルカーペット●塩ビ)	◎	◎	◎	◎	◎	◎
アームレスト	●	●				●
助手席アシストグリップ	●	●				●
助手席ドアポケット	●	●				●
ルームランプ(◎ドアスイッチ連動)	◎	◎	◎	◎	◎	◎
●その他						
ヒルホルダー		●	●	◆*		
リヤワイパー&ウォッシャー						●
ブレーキ倍力装置			●	◆*		
フロントディスクブレーキ	●					●
フロントスタビライザー						●
フルトランジスタイグナイター						●

SPECIFICATIONS						
車名・型式	レックスコンビ					
	スバル・M-KMI					
車種	XL-5	XL	77	F・F(s)	2シーター	ターボ
	トランスミッション	5速	4速・A/C	4速・A/C	4速・A/C	4速
●寸法・重量						
全長(mm)	3195					
全幅(mm)	1395					
全高(mm)	1370					
荷室長(mm)	1105<600>			995	1105<600>	
荷室幅(mm)	1185<1185>			1185	1185<1185>	
荷室高(mm)	850<845>			855	850<845>	
ホイールベース(mm)	2255					
トレッド 前(mm)	1220					
トレッド 後(mm)	1210					
最低地上高(mm)	185			175		
床面地上高(mm)	535					
車両重量(kg)	580	560(オートクラッチ560)		550(ターボ550)	595	
乗車定員(名)	4			2	4	
最大積載量(kg)	200<100>			200	200<100>	
●性能						
燃費率(60km/h定地 運輸省走行燃費) (km/ℓ)	30.8		29.0			30.2
最小回転半径(m)	4.4					
●エンジン						
型式	EK23					
種類	水冷4サイクルOHV				水冷4サイクルOHV(ターボ付)	
内径×行程(mm)	76.0×60.0					
総排気量(cc)	544					
圧縮比	9.5			8.5		
最高出力(ps/r.p.m.)	31/6000			41/6000		
最大トルク(kg-m/r.p.m.)	4.4/3500			5.9/3500		
燃料供給装置	キャブレター					
使用燃料及びタンク容量(ℓ)	レギュラーガソリン・31					
●動力伝達装置						
クラッチ形式	乾燥単板ダイヤフラム又は電磁式オートクラッチ					
トランスミッション	前進4速フルシンクロ 後退1速	前進4速フルシンクロ 後退1速			前進4速フルシンクロ 後退1速	
変速比	第1速	3.833	4.083			3.833
	第2速	2.263	2.437			2.263
	第3速	1.520	1.666			1.520
	第4速	1.032	1.115			1.032
	第5速	0.878	—			0.878
後退	3.461	4.000			3.461	
最終減速比	5.200	4.529			4.937	
●ステアリング						
歯車形式	ラック&ピニオン					
●サスペンション・タイヤ						
前輪	ストラット式独立					
後輪	セミトレーリングアーム式独立					
タイヤ	135SR12 ラジアル	5.00-10-4PR			135SR12 ラジアル	
●制動装置						
主ブレーキ形式	2系統油圧式					
前ブレーキ	ディスク	ツリーディング			ディスク	
後ブレーキ	リーディング・トレーリング					
駐車ブレーキ形式	機械式後2輪制動					

●<>内は4名乗車時 ●燃料消費率は定められた試験条件のもとでの値です。したがって実際の走行時には運転条件、習慣及び車の整備状況により、燃料消費率は異なってきます。●写真のボディカラーは印刷インキの性質上及び撮影状況により、実際の色とは異なって見える場合があります。★この仕様はお断りなく変更することがあります。  
A/Cは4速オートクラッチ。\*F(S)は限定車。F(s)の寒冷地仕様は熱線プリントリヤデフォグガーを標準装備。また、F(s)には熱線プリントリヤデフォグガー、ヒルホルダー、ブレーキ倍力装置をセットにしたものと、熱線プリントリヤデフォグガーのみのメーカーオプションを用意。なお、ヒルホルダーはブレーキ倍力装置とセットでマニュアルクラッチ車に装着されます。  
\*フェンダーミラーもお選びいただけます。  
◆はメーカーオプション



REX COMBIのフロントグリルを飾るこのマークは、おうし座の星団、スバルをデザインしたものです。むつらぼし(六連星)とも呼ばれるスバルの名は、古くから、枕草子などにも出てくる、純粋の日本語。飛行機づくりの技術的伝統を受け継ぎ、独自の車づくりに挑戦し続けるスバルの伝統と誇りを象徴するシンボルマークなのです。  
●レックス<REX>ラテン語で「王様」、軽自動車のパイオニア、スバルの誇りと自信に満ちた命名です。



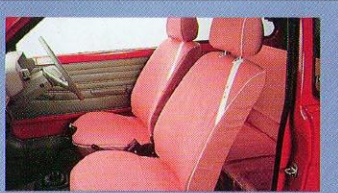
## OPTIONAL PARTS



**カーエアコン** 冷房、暖房、除湿の3機能が自由にコントロールできるオールシーズンタイプです。



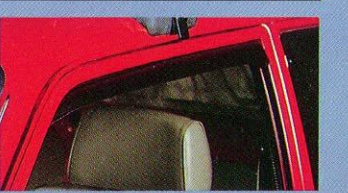
**カーコンポ** カセットデッキ、イコライザー、パワーアンプから構成される本格派をはじめ、各種システムを用意しています。




**シートカバー** スバルオリジナルならではのフィット性のよさに加え、色、柄、素材のよさが自慢です。(写真は回転ドライバーズシート用です)



**フォグランプ** 薄型でバンパー上にピッタリとフィット。ハロゲンバルブと白熱バルブの2種類を用意しました。



**ドアバイザー(ステンレス)** ルーフラインと一体にデザインされたシンプルでスマートなおプション。雨ふりに走っても、雨滴の侵入が防げます。



**富士重工業株式会社**  
東京都新宿区西新宿1-7-2スバルビル(〒160) 販売促進部 60K-13(60.8) © 1985

安全は正しい運転と整備から

期間満了まで守りましょう  
※本車専用 軽自動車  
80km/h 60km/h

●ムリのない運転でガソリンを大切に ●シートベルトを締めて安全運転